

Produktkatalog



Modellherstellung

Dosierwaagen	DSW-2/ -2/4 K	8–9
Vakuum-Anrührgeräte	Wamix-Touch/ Wamix-Touch Injector	10–11
Power-Rüttler	KV-16/ -26/ -26 plus/ -36/ -56	12–13
Gipstrimmer	HSS-99	14–15
	HSS-88	16–17
	HSS-AZ/ -ZA	18–19
Schleifscheiben		20–21

Modellierung

Dampfstrahler	Wasi-Steam Compact	24–25
	Wasi-Steam Classic II	26–27
Ausbrühautomaten	Wapo-Ex 12 II	28–29
Ausbrüh- und Polymerisationsautomat	Wapo-Ex 8 Plus	30–31
Polymerisationsautomat	Wapo-Mat III	32–33
Druckpolymerisationsautomaten und Druckverdichter	Polyquick 260-T105	34–35
	Polyquick 160-T95	36–37
Druckverdichter	DEG-1/ -2	38–39
Dosier- und Mischgerät	Sidomix II	40–41
Hydraulikpresse	WW-33	42–43
Ausbettpresse	APR-1	44–45

Oberflächenbearbeitung

Feinstrahler	Cemat-4 II, Cemat-3 II, Cemat-2 II	48–49
	Gobi Comfort-4, Gobi Comfort-3, Gobi Comfort-2	50–51
	Gobi Classic	52–53
	Puna II	54–55
Poliereinheiten	WP-Ex 3000 II/ 2000 II	56–57
	WP-Ex 10 II	58–59
Poliermotor	WSM-2	60–61
Automatisches Stativ		62–63

Absaugtechnik

Absauganlagen	SG-10	66–67
	SG-1/1	68–69
	SG-1/2 D	70–71
Absaugschubladen	LSG-02 DE/ D	72–73
Mobiler Absaugtisch inkl. Technikmaschine	Timobil	74–75
Absaugbox	Absaug-Box Compact III	76–77
Absaugtechnik Zubehör		78–79

Verbrauchsmaterialien

Dubliersilikon	WaSil soft/ WaSil speed und Zubehör	82–83
Strahlmittel	Edelkorund und Glasstrahlperlen	84

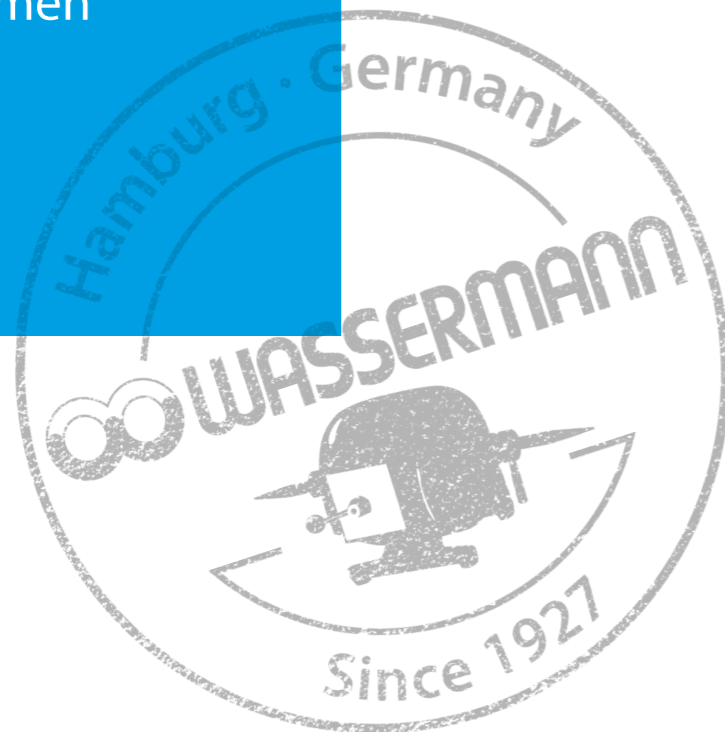
Service und Ansprechpartner		86–87
Impressum		88



Quality made in Hamburg · GERMANY

Wassermann ist ein inhabergeführtes, mittelständisches Unternehmen mit Firmensitz in Hamburg. Wir konstruieren und produzieren hochwertige technische Geräte in Deutschland. Hauptanwender sind weltweit zahntechnische Labore, Zahnarztpraxen und unterschiedliche Industriebereiche.

Herzlich willkommen
bei Wassermann



Warum ein Produkt von Wassermann?

Wassermann-Produkte werden aus hochwertigen Materialien gefertigt und der Kunststoffanteil wird bewusst so gering wie möglich gehalten. Unsere Geräte sind bekannt für ihre hohe Alltagstauglichkeit, Funktionalität und Langlebigkeit. Daraus resultiert ein hohes Vertrauen der Anwender in die Marke Wassermann. Wir fühlen uns täglich neu verpflichtet, unsere Kunden in puncto Sicherheit, Service und Produktivität zu unterstützen. Technologische Perfektion, optimale Qualität und vor allem Nachhaltigkeit sind dabei unsere Maßstäbe. Durch die Kombination dieser Werte hat sich das Familienunternehmen seit seiner Gründung 1927 als Hersteller hochwertiger Produkte weltweit etabliert.

Ihr Anspruch ist unsere Verpflichtung

Wir wissen: Nur hochwertige und besonders praxisgerechte Geräte schaffen zufriedene Kunden. Dafür machen sich unsere rund 50 Mitarbeiter stark. Wir wollen Sie immer wieder neu in ihrer Entscheidung für Wassermann bestätigen. Durch individuelle, an Ihren Bedürfnissen und Wünschen hin ausgerichtete Lösungen.

Kompetenz aus einer Hand

Tatsache ist: Von der ersten Idee bis zum Versand, von der Konstruktion und Produktion bis hin zu Vertrieb und Service – jedes Wassermann-Produkt wird im Hamburger Firmensitz konzipiert und hergestellt. Für deutsche Qualität im weltweiten Einsatz.

Optimales Qualitätsmanagement

Perfektion und Zuverlässigkeit werden bei Wassermann groß geschrieben. Bei uns verbinden sich bewährte Methoden der Feinmechanik mit modernsten Konstruktions- und Fertigungsverfahren wie CAD und CNC. Deshalb unterliegen alle Wassermann-Geräte höchsten Fertigungsstandards. Für perfekte Produkte und ein optimales Zusammenspiel aller beteiligten Abteilungen. Dies garantiert Ihnen unser zertifiziertes Qualitätsmanagement-System nach DIN EN ISO 9001.

Eine Investition für die Zukunft

Das Resultat sind Dentallaborgeräte mit einzigartigem Nutzwert und unerreichter Lebensdauer. Dazu ein Service, auf den Sie sich jederzeit verlassen können. Und natürlich Ersatzteile, die auch morgen noch verfügbar sind.



Bürogebäude



Hochregallager



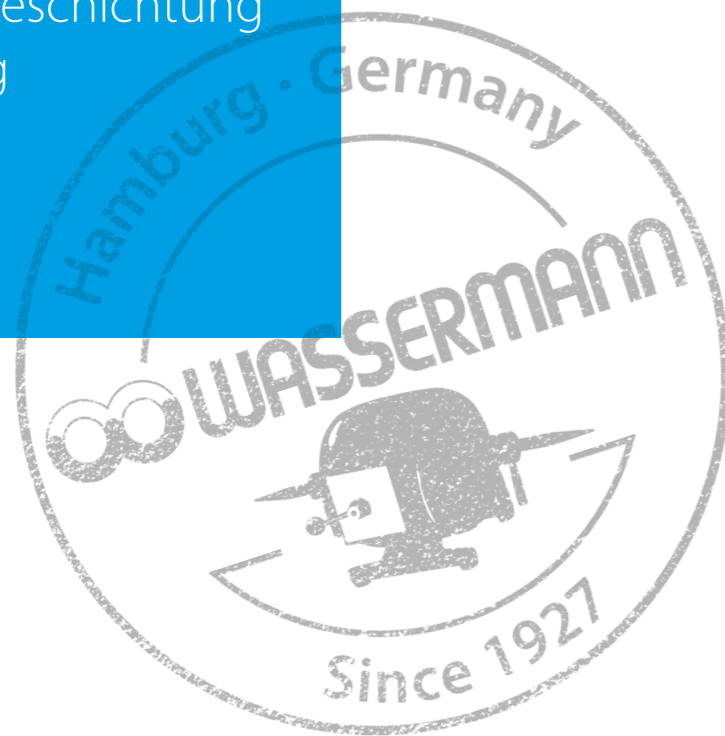
Produktionshallen



Showroom



Kunststoffpulverbeschichtung
im Werk Hamburg



Dosierwaagen DSW-2

Für Präzisionsmischungen unverzichtbar: Mit den Dosierwaagen DSW-2/4K bzw. DSW-2 werden exakte Mischverhältnisse und reproduzierbare Arbeitsergebnisse zum Kinderspiel. Nach Abwiegen der Pulvermenge wird die benötigte Flüssigkeitsmenge automatisch zugeführt. Alle Pumpen können einzeln gesteuert werden. Die DSW-2/4K verfügt zusätzlich über ein spezielles Kühlsystem, mit dem das Liquid konstant auf die eingestellte Gradzahl gekühlt wird (17 °C, 19 °C oder 21 °C).



Andere Spannungen auf Anfrage · Technische Änderungen vorbehalten



DSW-2



Eigenschaften

- Präzisionswaage für die moderne Dosier- und Wiegetechnik
- Für alle gängigen Gipse und Einbettmassen
- Konstante Mischverhältnisse von Pulver und Flüssigkeiten
- Extrem widerstandsfähiges Gehäuse, leicht zu reinigen
- DSW-2/4K serienmäßig mit 4 Pumpen gekühlt, Aufrüstung um 2 Pumpen ungekühlt möglich
- DSW-2 serienmäßig mit 1 Pumpe ungekühlt, Aufrüstung um 5 Pumpen ungekühlt möglich
- Im Lieferumfang enthalten:
DSW-2/4K mit 4 Pumpen gekühlt
DSW-2 mit 1 Pumpe ungekühlt

Zubehör	Artikel Nr.
Aufrüstung um 1 Pumpe ungekühlt	172299
DSW-2/4K	Artikel Nr. 172989
DSW-2	Artikel Nr. 172988
Spannung	220–240 V / 50/60 Hz
Stromaufnahme DSW-2/4K	0,7 A
Stromaufnahme DSW-2	0,5 A
Leistung DSW-2/4K	100 W
Leistung DSW-2	75 W
Maße B x H x T	210 x 470 x 410 mm
Gewicht DSW-2/4K	17,5 kg
Gewicht DSW-2	13,0 kg
Wiegebereich	min. = 5 g, max. = 6000 g, min. Dosiermenge (e) = 2 g
Wiegegenauigkeit	+/- 0,5 g
Temperatureinsatzbereich	5 – 35 °C
Temperaturbereiche Kühlsystem DSW-2/4K	17 °C, 19 °C, 21 °C



Vakuum-Anrührgeräte **Wamix-Touch & Wamix-Touch Injector**

Die **Wamix**-Geräte von Wassermann überzeugen durch perfekte und blasenfreie Anmischergebnisse. Ihre einfache Bedienung und die extreme Robustheit sorgen zuverlässig für Arbeitserleichterung. Ein Touchscreen und die neu entwickelte Steuerung ermöglichen dem Anwender die relevanten Parameter schnell und einfach festzulegen. Die technologischen Highlights der Wamix-Serie schaffen die Grundlage für erstklassige Objekte – schnell und reproduzierbar.

Innovativ: Die vom Anwender festgelegten Werte für Vakuum und Drehzahl werden mit einem Mikrocontroller gesteuert und automatisch nachgeregelt.

Hochwertige aus Metall gefertigte Komponenten, nahezu wartungsfrei

Visuelles und akustisches Signal bei Programmende

Optisches Schutzsystem hilft Überfüllung zu erkennen, zusätzlich mit Schutzfilter gegen Einsaugen von Flüssigkeiten

Schalldämpfer Wamix-Touch-Injector (Wamix-Touch: Schalldämpfer im Gerät integriert)

Flexibel als Wand- und Tischgerät einsetzbar, Tischstativ als Zubehör erhältlich

Schnelle und reproduzierbare Prozesse: 30 Programme können individuell benannt und abgerufen werden

Belüftung des Bechers erfolgt erst nach Bestätigung, Nachvakuum reduziert Gaseinschlüsse zusätzlich

Geneigter Motor zum vereinfachten Ansetzen des Mischbechers, komfortable Einhandbedienung, optimale Rührergebnisse

Automatischer Mischvorgang beim Ansetzen des Mischbechers, programmierbarer Vorrühr-Modus mit Rechts- und Linkslauf, Drehrichtungswechsel variabel per Menü einstellbar

Einfache Reinigung durch pflegeleichte Oberflächen, kunststoffpulverbeschichtet

Eigenschaften

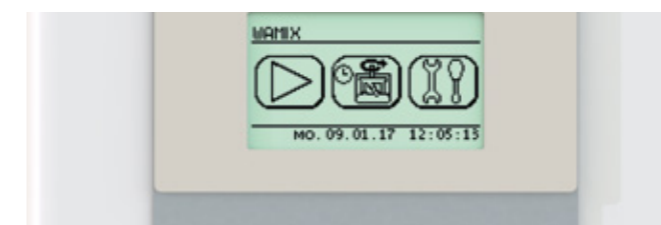
- Reproduzierbarkeit auf Knopfdruck: Vakuum- und Drehzahlüberwachung garantieren homogene Mischergebnisse bei allen Gipsorten, Einbettmassen und Silikonen
- **Im Lieferumfang enthalten:** Becher mittel kpl. 350 ml, Befestigungsset Wandmontage, Druckluftschlauch, 2 m **Wamix-Touch Injector**

Wamix-Touch: Durch die leistungsstarke und wartungsfreie Vakuumpumpe und die Drehzahlregelung des Rührwerkes eignet sich das Gerät für alle Gipsorten, Einbettmassen und Silikone. Drei Vakuumstufen sind je nach Anwendung einstellbar. Da lediglich ein Stromanschluss benötigt wird, ist die Wahl des Standortes sehr flexibel.

Wamix-Touch Injector: Mit diesem Verfahren wird das Vakuum selbst bei großem Volumen sehr schnell erreicht und spart somit Zeit. Der öl- und wartungsfreie Vakuumerzeuger erreicht zuverlässig einen hohen Wirkungsgrad. Ein Druckluftanschluss ist erforderlich.



Wandmontage, Befestigungsset im Lieferumfang enthalten



Touchscreen für schnelle und einfache Handhabung



1000 ml, 600 ml, 350 ml, 200 ml und 75 ml

Zubehör	Artikel Nr.
Tischstativ (B 208 x H 450 x T 275 mm)	171744
Becher extra klein kpl. 75 ml	171295
Becher klein kpl. 200 ml	171230
Becher mittel kpl. 350 ml	171283
Becher groß kpl. 600 ml	171237
Becher extra groß kpl. 1000 ml	171269
Vakuum-Wässerungsbecher 600 ml	171275
Druckluftschlauch per lfd. Meter Wamix-Touch Injector	320026

Wamix-Touch	Artikel Nr. 171970
Wamix-Touch Injector	Artikel Nr. 171971
Spannung	100–240 V / 50/60 Hz
Stromaufnahme max. Wamix-Touch	0,44 A (Si 4,0 A)
Stromaufnahme max. Wamix-Touch Injector	0,17 A (Si 4,0 A)
Leistung Wamix-Touch	94 W
Leistung Wamix-Touch Injector	40 W
Drehzahl (Motorsteuerung mit intelligenter Regelung)	100 - 550 min ⁻¹
Vakuum Wamix-Touch	ca. 120 mbar (absolut)
Vakuum Wamix-Touch Injector	ca. 100 mbar (absolut)
Mischzeit	999 Sek. einstellbar
B x H* x T max. (Wandmontage)	200 x 310 x 200 mm
B x H x T max. (inkl. Stativ)	210 x 590 x 300 mm
Gewicht Wamix-Touch	9,3 kg
Gewicht Wamix-Touch Injector	7,5 kg
Schallpegel	≤ 80 dB (A)
Schutzklasse	IP 22
Druckluftanschluss Wamix-Touch Injector	min. 5 bar

*Bei Wandmontage muss mindestens 300-350 mm Freiraum unter dem Gerät verbleiben.

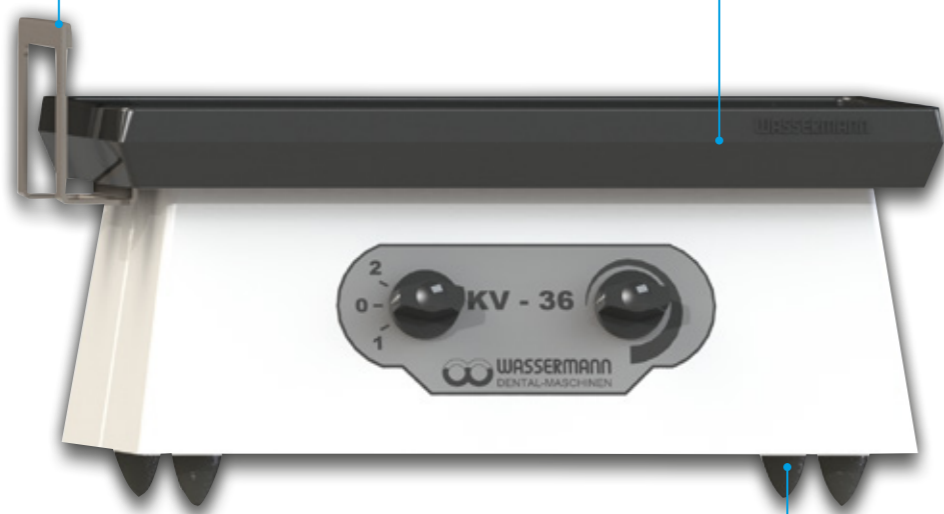
Andere Spannungen auf Anfrage · Technische Änderungen vorbehalten

Power-Rüttler KV-56, KV-36, KV-26 plus, KV-26 & KV-16

Massiv, stark und standfest. Die Rüttler von Wassermann bieten für jeden Anspruch die passende Lösung. Gleichmäßige Rüttelintensität über den gesamten Rütteltisch ist dabei ebenso garantiert wie eine in diesem Bereich einzigartige Schwingungsintensität. Alle Geräte sind selbstverständlich für den Dauerbetrieb ausgelegt und von 3000 auf 6000 Schwingungen pro Minute umschaltbar – KV-56, KV-36 und KV-26 plus zusätzlich mit stufenlos regelbarer Rüttelintensität.

Edelstahl-Bügel,
perfekt zum Ausgießen
von Abdrücken

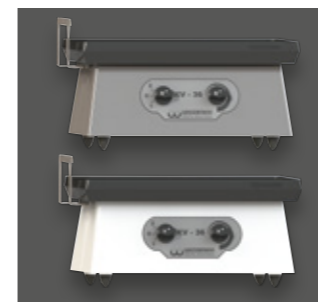
Gummiauflagen
abnehm- und abwaschbar



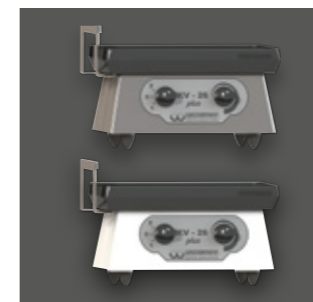
Schwingungs-
dämpfende Füße

Die Rüttler KV-36, KV-26 plus, KV-26 und KV-16 sind komplett aus hochwertigem Edelstahl gefertigt und erhältlich in den Ausführungen „kunststoffpulverbeschichtet, weiß“ und „Edelstahl, matt“

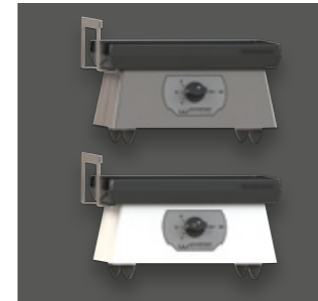
Andere Spannungen auf Anfrage · Technische Änderungen vorbehalten



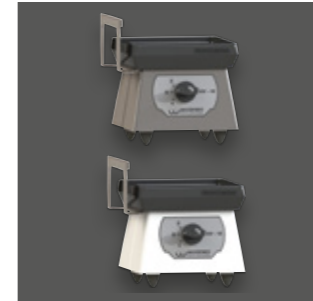
KV-36, weiß und matt



KV-26 plus, weiß und matt



KV-26, weiß und matt



KV-16, weiß und matt



KV-56, Alu-Gussgehäuse mit robuster Kunststoffpulverbeschichtung



Eigenschaften

- Langlebig und für Dauerbelastung ausgelegt
- System zur Vibrationsdämpfung minimiert Abgabe der Vibrationen an die Arbeitsumgebung

Zubehör	Artikel Nr.
Ersatz-Gummiauflage KV-56	169510
Ersatz-Gummiauflage KV-36	169010
Ersatz-Gummiauflage KV-26 plus, KV-26	169101
Ersatz-Gummiauflage KV-16	169201
KV-56 kunststoffpulverbeschichtet, weiß	Artikel Nr. 169997
KV-36 kunststoffpulverbeschichtet, weiß	Artikel Nr. 169999
KV-26 plus kunststoffpulverbeschichtet, weiß	Artikel Nr. 169992
KV-26 kunststoffpulverbeschichtet, weiß	Artikel Nr. 169996
KV-16 kunststoffpulverbeschichtet, weiß	Artikel Nr. 169998
KV-36 Edelstahl, matt	Artikel Nr. 169989
KV-26 plus Edelstahl, matt	Artikel Nr. 169988
KV-26 Edelstahl, matt	Artikel Nr. 169987
KV-16 Edelstahl, matt	Artikel Nr. 169986
Spannung	220-240 V / 50/60 Hz
Stromaufnahme KV-56	1,3 A
Stromaufnahme KV-36	0,6 A
Stromaufnahme KV-26 plus, KV-26, KV-16	0,3 A
Leistung KV-56	282 W
Leistung KV-36	130 W
Leistung KV-26 plus, KV-26, KV-16	70 W
Maße B x H x T KV-56	445 x 187 x 286 mm
Maße B x H x T KV-36	308 x 173 x 208 mm
Maße B x H x T KV-26 plus, KV-26	228 x 150 x 143 mm
Maße B x H x T KV-16	145 x 150 x 143 mm
Gewicht KV-56	18,6 kg
Gewicht KV-36	10,9 kg
Gewicht KV-26 plus, KV-26	5,2 kg
Gewicht KV-16	3,9 kg
Tischmaße KV-56	430 x 286 mm
Tischmaße KV-36	293 x 200 mm
Tischmaße KV-26 plus, KV-26	210 x 130 mm
Tischmaße KV-16	130 x 130 mm
Rüttelintensität	3000 / 6000 Schw./min.
Rüttelintensität KV-56, KV-36, KV-26 plus	zusätzlich stufenlos regelbar
Schallpegel KV-56	≤ 70 dB(A)
Schallpegel KV-36, KV-26 plus, KV-26, KV-16	≤ 59 dB(A)
Schutzklasse	IP 54

Gipstrimmer HSS-99

Das Kraftpaket für alle Fälle: Mit seinem durchzugs- und drehmomentstarken 1200-Watt-Motor eignet sich der HSS-99 selbst für härteste Gipsarten. Dabei erlauben seine besonders großzügige Schleifscheibe und der optimierte Arbeitsausschnitt auch das Bearbeiten großförmiger Modelle. Der HSS-99 ermöglicht effizientes Nassschleifen von Gipsmodellen und wurde speziell für den KFO-Bereich konzipiert. Das Spitzenmodell aus der Gipstrimmer-Palette von Wassermann ist das Ergebnis jahrelanger Erfahrung und Entwicklung auf der Basis vielfältiger Gespräche mit Labor und Praxis. Das Ergebnis: Perfektion bis ins Detail.

Erweiterbar durch Schleifvorrichtung und/oder Richtlicht für 3D-Trimmen – und damit bestens geeignet für die Kieferorthopädie

Extra großer Arbeitsausschnitt von 120 x 170 mm



Edelstahlabetisch

Volldiamantierte 300 mm Schleifscheibe für glatte und gerade Modellflächen

Abnehmbare Schrägauflage

Hochwertiges Gehäuse, kunststoffpulverbeschichtet

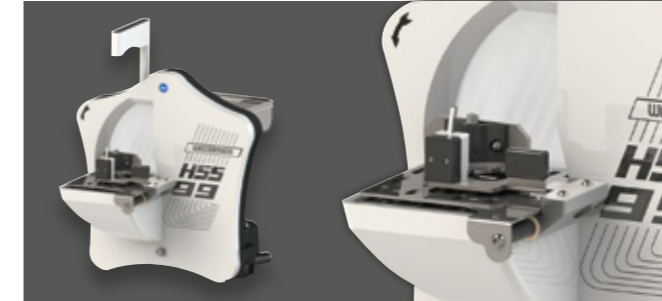
Umsetzbarer Abflusstutzen für eine problemlose Installation auch bei schwierigen Abflussverhältnissen

Andere Spannungen auf Anfrage · Technische Änderungen vorbehalten

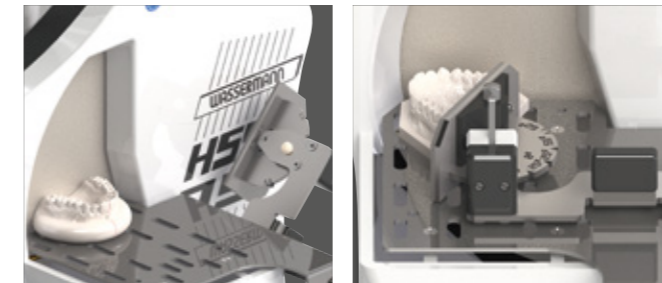
Gipstrimmer HSS-99 KFO

Zum bissorientierten Trimmen von Kiefermodellen

- Rationelle und dabei genaue Arbeitsweise
- Genaue Berücksichtigung aller Schädelebenen
- Sockelausbildung nach Begg (Schweizer- und EOS-Ausführung auf Anfrage)
- Beachtung der fazilen Weichteilverhältnisse
- Dysgnathien sofort erkennbar



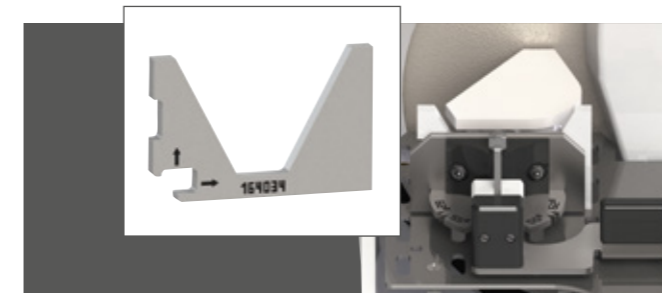
Die Herstellung exakter Modelle ist mit der Schleifvorrichtung KMS gewährleistet, nach kurzer Einarbeitung ist die Arbeitszeit gegenüber den herkömmlichen Arbeitsmethoden deutlich geringer.



Arretierbarer Winkelanschlag, mit anwendungsorientierter Winkelgravur; für uneingeschränkte Bewegungsfreiheit wegschwenkbar.



Richtlicht: Kombination aus Tageslicht-LED und Laser, präzise und ohne Blendung oder Reflektionen, Ausrichtung der Raphe-Median-Linie zur Laserlinie ermöglicht genaues Beschleifen der OK-Tuberebene.



Schablone für OK zum Trimmen der UK-Tuberebene, eine laufende Kontrolle der gemeinsamen Tuberebene beim Zusammentrimmen der Modelle entfällt.

Eigenschaften

- Höchste Schleifgeschwindigkeit mit 3000 min⁻¹
- Extrem leistungsstarker und wartungsfreier 1200-Watt-Motor mit hohem Wirkungsgrad, spritzwassergeschützt nach IP 54
- Optimale Wassersteuerung durch verstellbaren Kugelhahn und Magnetventil
- Kräftige Scheiben- und Innenraumpülung verhindert das Zusetzen der Trimmerscheibe
- Stabiler, oxidationsfreier Arbeitstisch mit Langlochung und Seitenöffnungen – dadurch kein Überlaufen des Wassers
- Leicht und werkzeuglos zu öffnen durch rückseitige Sterngriffe
- Schleifvorrichtungen KMS sind auch in der Schweizer- und EOS-Ausführung lieferbar
- **Im Lieferumfang enthalten:** Schrägauflage, Zuflussschlauch, 1 m, Abflussschlauch, 1 m

Zubehör	Artikel Nr.
Ersatz-Diamantschleifscheibe, inkl. Abzieher und Dichtfett	164063
Dichtfett für Trimmer, 25 ml	629002
Abzieher für Schleifscheibenwechsel	164026

HSS-99 KFO Zubehör zur Erstellung von 3-D getrimmten KFO-Modellen

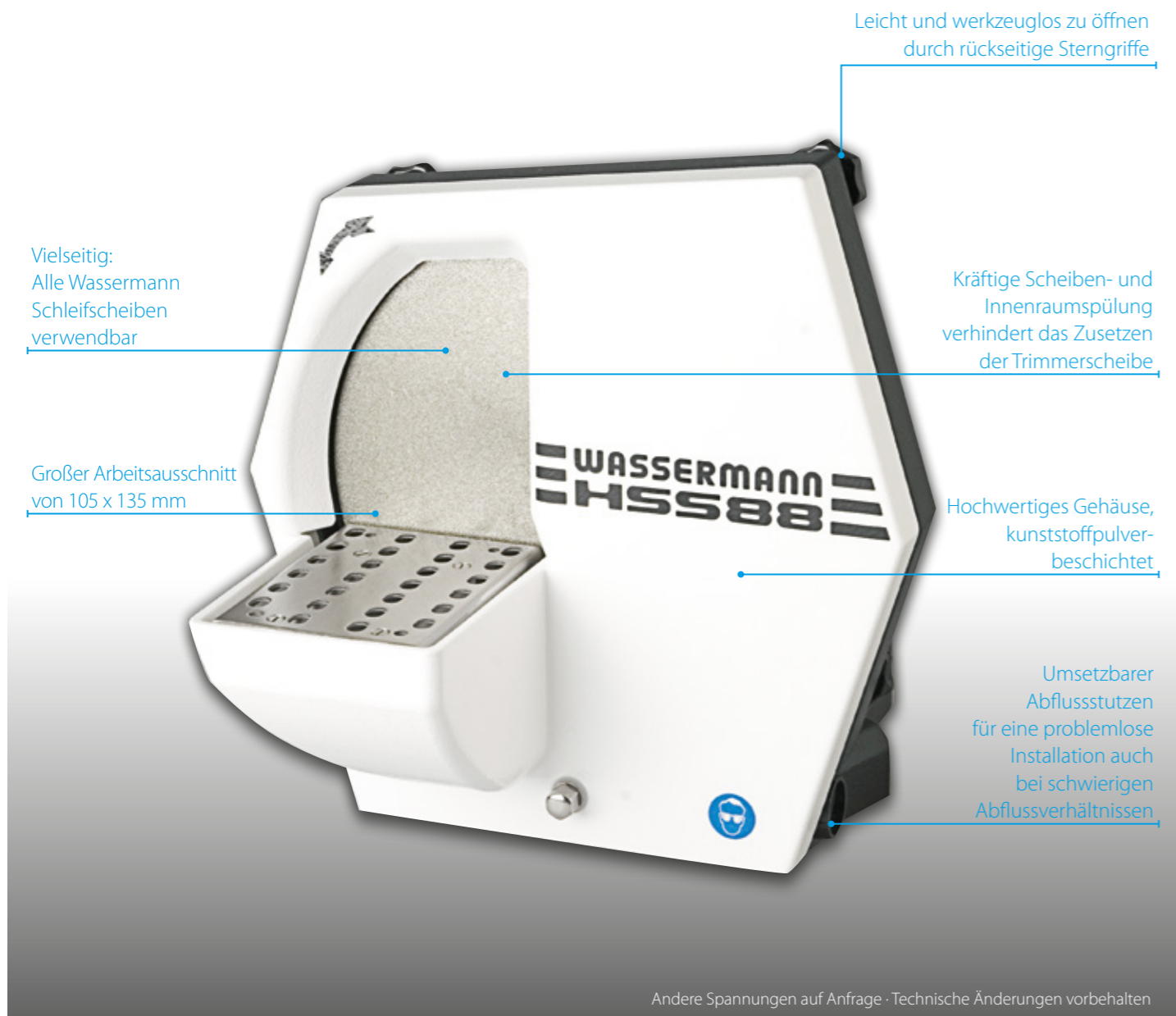
Schleifvorrichtung KMS nach Begg	164130
Richtlicht Laser kpl.	164110
Schablone für OK zum Trimmen der UK-Tuberebene	164034

HSS-99 inkl. Diamantschleifscheibe

Artikel Nr. 164998	
Spannung	220-240 V / 50/60 Hz
Stromaufnahme	5,5 A
Leistung	1200 W
Maße B x H x T	400 x 430 x 470 mm
Gewicht ohne Schleifscheibe	33,0 kg
Schallpegel	65 dB (A)
Drehzahl	3000 min ⁻¹
Betriebsart	S6-40 %
Tischmaß vorstehend	160 mm

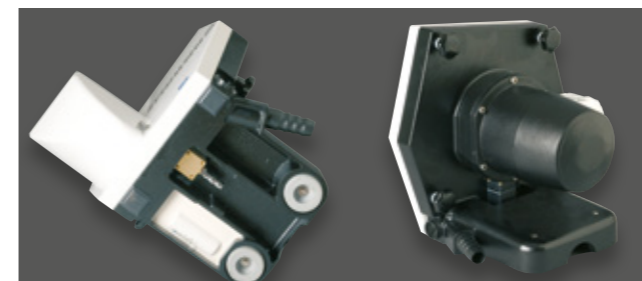
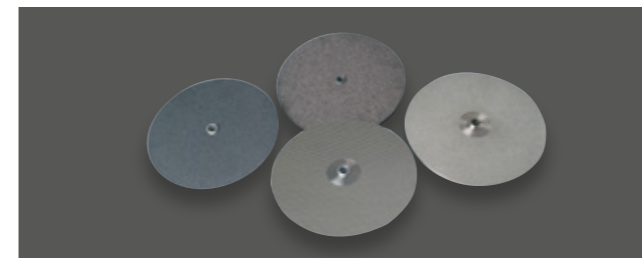
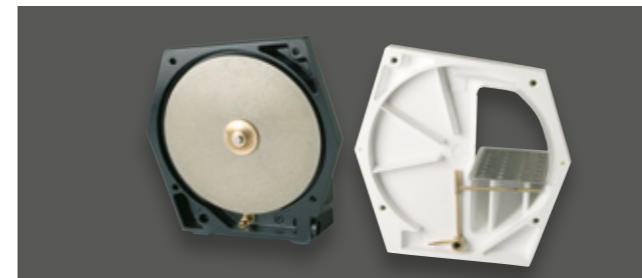
Gipstrimmer HSS-88

Der Klassiker unter den Nasstrimmern - kraftvoll, flexibel und langlebig: Aus gutem Grund ist der vielseitige **HSS-88** Wassermanns meistverkaufter Trimmer. Denn durch seinen durchzugs- und drehmomentstarken aber auch energieeffizienten Motor garantiert er höchste Schleifgeschwindigkeiten. Dieser wartungsfreie Motor braucht keinen Lüfter oder Kühlrippen, da die Motor Kühlung über den Außenmantel erfolgt. Und dass der Trimmer ebenso geräuscharm wie vibrationsfrei läuft, versteht sich bei Wassermann ohnehin von selbst.



Andere Spannungen auf Anfrage · Technische Änderungen vorbehalten

HSS-88 inkl. Schleifscheiben	Artikel Nr.
HSS-88 inkl. Diamantschleifscheibe	168998
HSS-88 inkl. Dia-Quick-Schleifscheibe	168996
HSS-88 inkl. Korundschleifscheibe	168999
HSS-88 inkl. Folienschleifscheibe	168991



HSS-88, mit Schrägauflage, abnehmbar



Erweiterbar durch Schleifvorrichtung und/oder Richtlicht für 3D-Trimmen – und damit auch für die Kieferorthopädie geeignet (die Schleifvorrichtung ist auch in der Schweizer u. EOS-Ausführung lieferbar).

Eigenschaften

- Sehr drehmomentstarker und wartungsfreier Motor bei max. 3000 min⁻¹, spritzwassergeschützt nach IP 54
- Stabiler, oxidationsfreier Arbeitstisch mit Langlochung und Seitenöffnungen – dadurch kein Überlaufen des Wassers
- Serienmäßig mit Magnetventil zur automatischen Wasserzuführung ausgestattet
- Umfassende Erweiterungsmöglichkeiten
- **Im Lieferumfang enthalten:**
Schrägauflage
Zuflussschlauch, 1 m
Abflussschlauch, 1 m

Zubehör	Artikel Nr.
Ersatz-Diamantschleifscheibe, inkl. Abzieher und Dichtfett	168063
Ersatz-Dia-Quick-Schleifscheibe, teildiamantiert, inkl. Dichtfett	162063
Ersatz-Korundschleifscheibe, inkl. Abzieher und Dichtfett	168024
Ersatz-Folienschleifscheibe, 1 Satz = 4 Stück, inkl. Dichtfett	162013
Ersatz-Folienschleifscheibe, fein, 1 Satz = 4 Stück, inkl. Dichtfett	162023
Umrüstsatz, Dia-Quick- und Folienschleifscheibe	168071
Abrichtapparat zum Aufrauen von Korundschleifscheiben	710001
Dichtfett für Trimmer, 25 ml	629002
Abzieher für Schleifscheibenwechsel	164026
HSS-88 KFO Zubehör zur Erstellung von 3-D getrimmten KFO-Modellen	
Schleifvorrichtung KMS nach Begg	168140
Richtlicht Laser kpl.	168120
Schablone für OK zum Trimmen der UK-Tuberebene	164034

HSS-88 ohne Schleifscheibe	Artikel Nr. 168997
Spannung	220–240 V / 50/60 Hz
Stromaufnahme	4,6 A
Leistung	1000 W
Maße B x H x T	330 x 335 x 410 mm
Gewicht	19,8 kg
Schallpegel	≤ 70 dB (A)
Drehzahl	3000 min ⁻¹
Betriebsart	S6-40 %
Tischmaß vorstehend	120 mm

Gipstrimmer HSS-AZ & HSS-ZA

Der richtige Schliff für das Praxislabor: Die leistungsstarken Nasstrimmer **HSS-AZ** und **HSS-ZA** sorgen für exzellente Arbeitsergebnisse beim Bearbeiten zahntechnischer Modelle. Dafür stehen nicht nur der besonders durchzugs- und drehmomentstarke Motor, sondern auch die nahezu verschleiß- und wartungsfreie Kurzschlussläufertechnik. Da die Motorkühlung über den Außenmantel erfolgt, ist eine Verschmutzung des Motors ausgeschlossen. Selbstverständlich ist bei allen Wassermann Gipstrimmern der geräuscharme und vibrationsfreie Lauf. Der Kombitrimmer **HSS-ZA** verfügt zusätzlich über eine Polierspindel.

Alternativer Einsatz der beidseitig verwendbaren Folienschleifscheibe oder der segment-diamantierten Dia-Quick-Schleifscheibe

Kräftige Scheiben- und Innenraumspülung verhindert das Zusetzen der Trimmerscheibe

Stabiler, oxidationsfreier Arbeitstisch mit Langlochung und Seitenöffnungen – dadurch kein Überlaufen des Wassers

Leicht und werkzeuglos zu öffnen durch rückseitige Sterngriffe

Spritzwassergeschützt nach IP 54

Hochwertiges Gehäuse, kunststoffpulverbeschichtet



Andere Spannungen auf Anfrage · Technische Änderungen vorbehalten

Eigenschaften

- Höchste Schleif- bzw. Poliergeschwindigkeiten
- **HSS-AZ:** 3000 min⁻¹, **HSS-ZA:** 2 Schaltstufen, 1500 und 3000 min⁻¹
- **HSS-AZ:** Serienmäßig mit Magnetventil zur automatischen Wasserzuführung
- **Im Lieferumfang enthalten:** Schrägauflage, Zuflussschlauch, 1 m/ Abflussschlauch, 1 m Bürstenspindel links, 92 mm **HSS-ZA**

Zubehör	Artikel Nr.
Ersatz-Dia-Quick-Schleifscheibe, teildiamantiert, inkl. Dichtfett	162063
Ersatz-Folienschleifscheibe, 1 Satz = 4 Stück, inkl. Dichtfett	162013
Ersatz-Folienschleifscheibe, fein, 1 Satz = 4 Stück, inkl. Dichtfett	162023
Dichtfett für Trimmer, 25 ml	629002
Abzieher für Schleifscheibenwechsel	164026
Poliertrog* mit Absaugstutzen (Ø 75 mm) HSS-ZA	143115
Poliertrog* mit Absaugstutzen (Ø 40 mm) HSS-ZA	143131
Poliertrog* ohne Absaugstutzen HSS-ZA	143123
Poliertrogsockel komplett HSS-ZA	161115
Bürstenspindel links, 92 mm HSS-ZA	152025
Bürstenspindel links, 125 mm HSS-ZA	152044

* (B 207 x H 275 x T 292 mm) H ist variabel, Scheibe schwenkbar

HSS-AZ inkl. Dia-Quick-Schleifscheibe	Artikel Nr. 162997
HSS-ZA inkl. Dia-Quick-Schleifscheibe	Artikel Nr. 161996
HSS-AZ inkl. Folienschleifscheibe	Artikel Nr. 162996
HSS-ZA inkl. Folienschleifscheibe	Artikel Nr. 161997
Spannung	220–240 V / 50/60 Hz
Stromaufnahme HSS-AZ, HSS-ZA	3,0 A, 3,5 A
Leistung	750 W
Maße B x H x T HSS-AZ	290 x 320 x 380 mm
Maße B x H x T/T mit Spindel HSS-ZA	300 x 315 x 480 / 525 mm
Spindelhöhe HSS-ZA	170 mm
Gewicht inkl. Folienschleifscheibe HSS-AZ, HSS-ZA	19,2 kg, 19,6 kg
Schallpegel	≤ 70 dB (A)
Drehzahl HSS-AZ, HSS-ZA	3000 min ⁻¹ , 1500 / 3000 min ⁻¹
Betriebsart	S6-40 %
Tischmaß vorstehend	120 mm



HSS-AZ, Rückseite



HSS-ZA



HSS-ZA, rückseitig mit Polierspindel und praktischem Edelstahlablagetisch



HSS-ZA, Poliertrog mit oder ohne Absaugstutzen, als Zubehör erhältlich



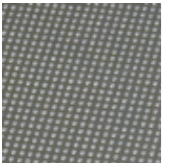
HSS-AZ/ -ZA, abnehmbare Schrägauflage

Schleifscheiben



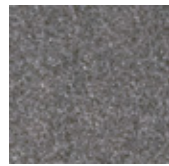
Die Diamantschleifscheibe für den HSS-99 und HSS-88

- Mit den Diamant-Schleifscheiben lassen sich selbst härteste Gipse spielend leicht trimmen, mit wenig Anpressdruck und viel Zeitersparnis
- Volldiamantiert für besonders glatte Oberflächen, trotz der aggressiven Schleifleistung immer plane Modellflächen
- Grob- und Feinschliff in einem Arbeitsgang
- Extrem lange Lebensdauer – flächendeckend stützen sich die Diamanten gegenseitig und sind so vor dem Ausbrechen geschützt
- Hervorragende Einsatzmöglichkeiten in der KFO



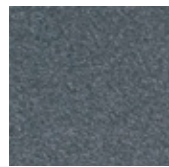
Die Dia-Quick-Schleifscheibe für den HSS-88 und HSS-AZ/-ZA

- Segment-diamantiert, aufgebracht in Inselform
- Hervorragende Abtragsleistung bei geringem Anpressdruck
- Lange Lebensdauer
- Maximale Sicherheit durch elektronisch gewuchteten Stützträger



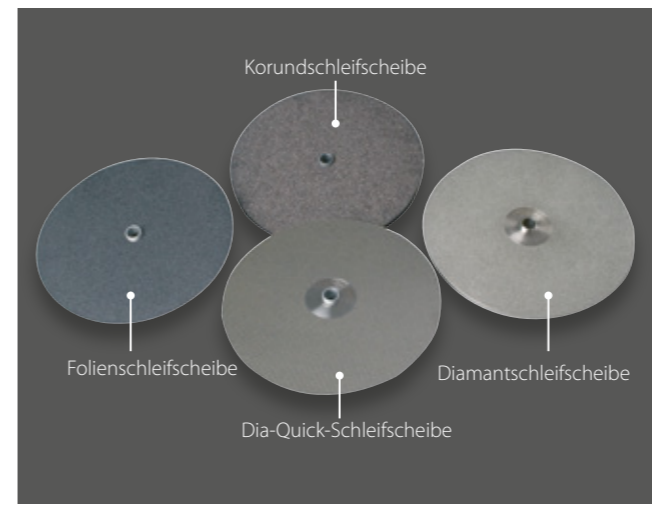
Die Korundscheifscheibe für den HSS-88

- Ca. 10 mm starke Silicium-Carbid-Beschichtung
- Selbstregenerierend, dadurch konstant starke Schleifleistung über lange Zeit
- Zur maximalen Sicherheit auf der gesamten Fläche mit Träger verklebt
- Absolut vibrationsfrei, da elektronisch gewuchtet



Die Folienschleifscheibe für den HSS-88 und HSS-AZ/-ZA

- Silicium-Carbid-Beschichtung, beidseitig verwendbar
- Flexible, standfeste Ausführung
- Elektronisch gewuchteter Stützträger
- Scheibe nicht mit Träger verklebt, daher problemlos austauschbar
- Leichter und schneller Wechsel verbrauchter Scheiben



Wassermann-Schleifscheiben setzen Standards. Sie sind für jede Gipshärte erhältlich und bieten dem Anwender erstklassige Qualität für höchste Ansprüche. Von der vielseitigen Folienschleifscheibe bis hin zu der von Wassermann entwickelten Diamantschleifscheibe – unsere Erfahrung ist Ihr Vorteil.

Eigenschaften

• Im Lieferumfang enthalten:

Ersatz-Schleifscheiben Sets	Artikel Nr.
Ersatz-Diamantschleifscheibe für HSS-99, ganzflächig diamantiert, inkl. Dichtfett und Abzieher für Schleifscheibenwechsel	164063
Ersatz-Diamantschleifscheibe für HSS-88, ganzflächig diamantiert, inkl. Dichtfett und Abzieher für Schleifscheibenwechsel	168063
Ersatz-Dia-Quick-Schleifscheibe für HSS-88, HSS-AZ, HSS-ZA, teildiamantiert, inkl. Dichtfett	162063
Ersatz-Korundscheifscheibe für HSS-88, 10 mm stark, inkl. Dichtfett und Abzieher für Schleifscheibenwechsel	168024
Ersatz-Folienschleifscheibe für HSS-88, HSS-AZ, HSS-ZA, 1 Satz = 4 Stück, inkl. Dichtfett	162013
Ersatz-Folienschleifscheibe, fein, für HSS-88, HSS-AZ, HSS-ZA, 1 Satz = 4 Stück, inkl. Dichtfett	162023
Umrüstsatz für HSS-88 für Dia-Quick- und Folienschleifscheibe, inkl. Dichtfett und Abzieher für Schleifscheibenwechsel	168071

Gipstrimmer inkl. Schleifscheiben



HSS-99, mit Diamantschleifscheibe und KFO Zubehör

Gerätevarianten	Artikel Nr.
HSS-99 inkl. Diamantschleifscheibe	164998
HSS-88 inkl. Diamantschleifscheibe	168998
HSS-88 inkl. Dia-Quick-Schleifscheibe, teildiamantiert	168996
HSS-88 inkl. Korundscheifscheibe	168999
HSS-88 inkl. Folienschleifscheibe	168991
HSS-AZ inkl. Dia-Quick-Schleifscheibe, teildiamantiert	162997
HSS-AZ inkl. Folienschleifscheibe	162996
HSS-ZA inkl. Dia-Quick-Schleifscheibe, teildiamantiert	161996
HSS-ZA inkl. Folienschleifscheibe	161997



HSS-88, alle Wassermann Schleifscheiben verwendbar



HSS-AZ, konzipiert für Praxislabore

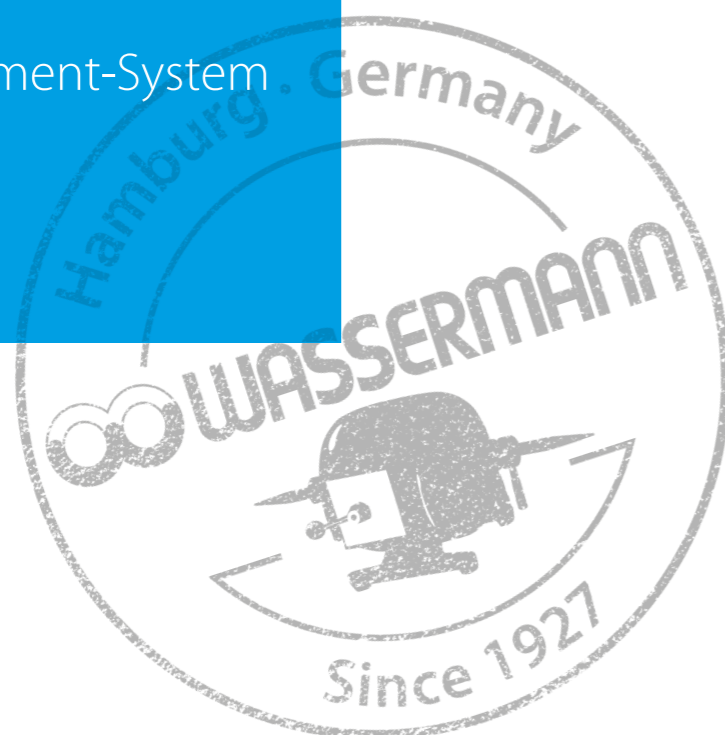


HSS-ZA, rückseitig mit Polierspindel

Änderungen vorbehalten

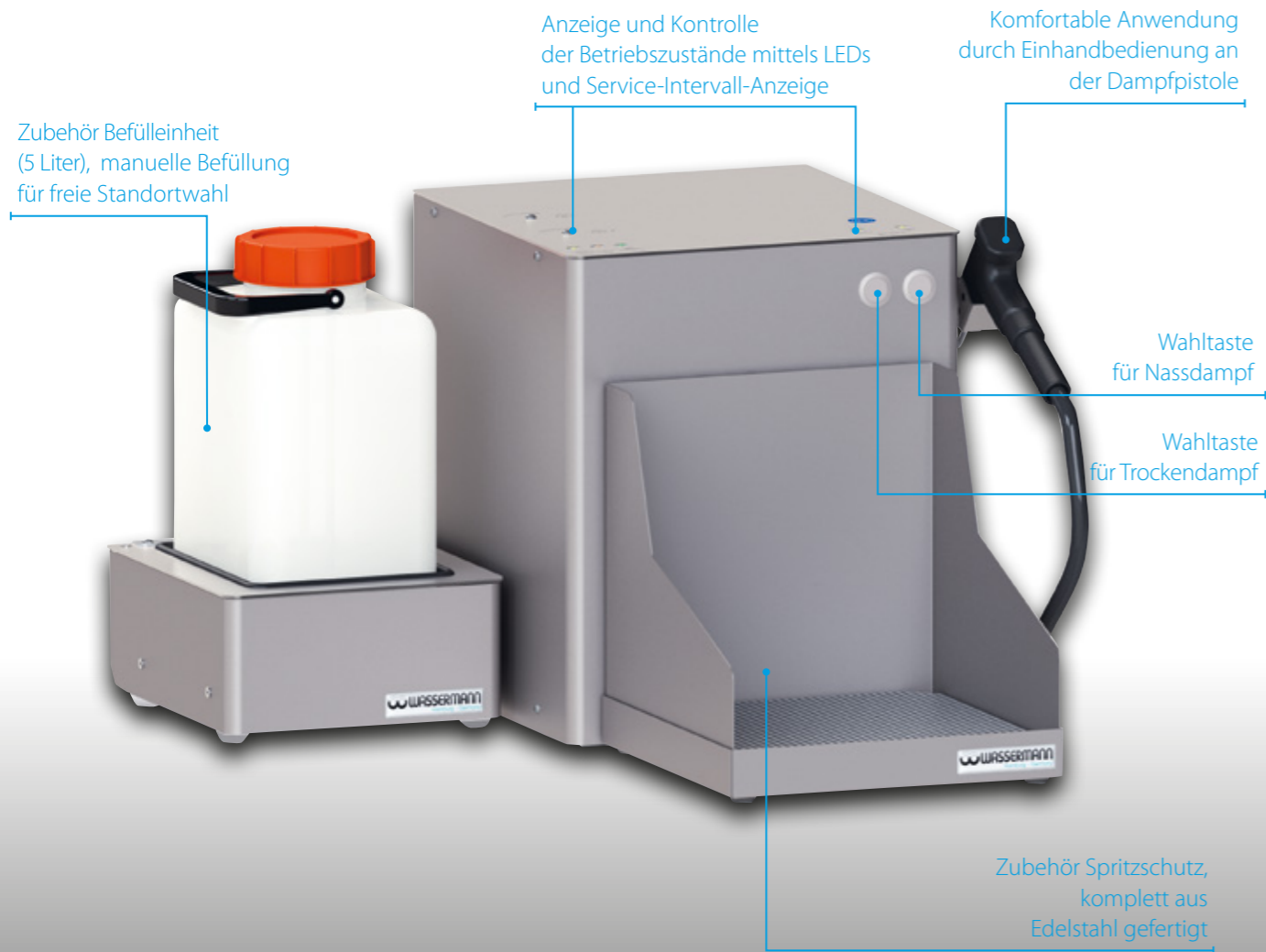


ISO-zertifiziertes
Qualitätsmanagement-System



Dampfstrahler Wasi-Steam Compact

Der kraftvolle **Wasi-Steam Compact** ist ein zuverlässiger Dampfstrahler für alle Reinigungsanwendungen. Mit diesem Dampfstrahler verfügen Sie über eines der leistungstärksten Geräte am Markt. Ebenso gründlich wie schonend eignet er sich für den gesamten Reinigungsbereich in Labor und Praxis. Sein hoher Reinigungsdruck von bis zu 6 bar garantiert gleichzeitig auch eine hohe Reinigungstemperatur.



Andere Spannungen auf Anfrage · Technische Änderungen vorbehalten

Eigenschaften

- Tank- und Gehäuse aus Edelstahl gefertigt
- Bedienerfreundliche Anwendung
- Besonders dichtungsschonend durch Druck-Rückgang auf 5 bar nach 10-minütiger Unterbrechung
- Festwasseranschluss in der Grundausstattung
- Als Zubehör erhältlich: Befüllereinheit (5 Liter) zur manuellen Befüllung und flexiblen Standortwahl
- Gerätevariante mit Drehknopf gesteueter Nassdampf-sättigung und Dampfmenge-Regulierung auf Anfrage erhältlich
- **Im Lieferumfang enthalten:**
Wasserzulaufschlauch, grau, kpl., 1,3 m
Abflussschlauch, 1,5 m
Schlauchschele Ø 12-20 x 9



Wasi-Steam Compact, Gerätevariante mit Drehknopf-gesteuerter Nassdampfsättigung und Dampfmenge-Regulierung



Wasi-Clean Wasserenthärtungseinheit, als Zubehör erhältlich. Für Labore ohne Entkalkungsanlage empfohlen. Vorteile: Geringer Installationsaufwand mit hoher Wirksamkeit, kein Stromanschluss notwendig, zuverlässige Verhinderung von Kalkaufbau, Energieeinsparung, längere Wartungsintervalle, lange Lebensdauer und zuverlässiger Betrieb



Befüllereinheit (5 Liter), als Zubehör erhältlich, für manuelle Befüllung und freie Standortwahl, Betrieb mit destilliertem/ enthärtetem Wasser ist möglich und wird empfohlen

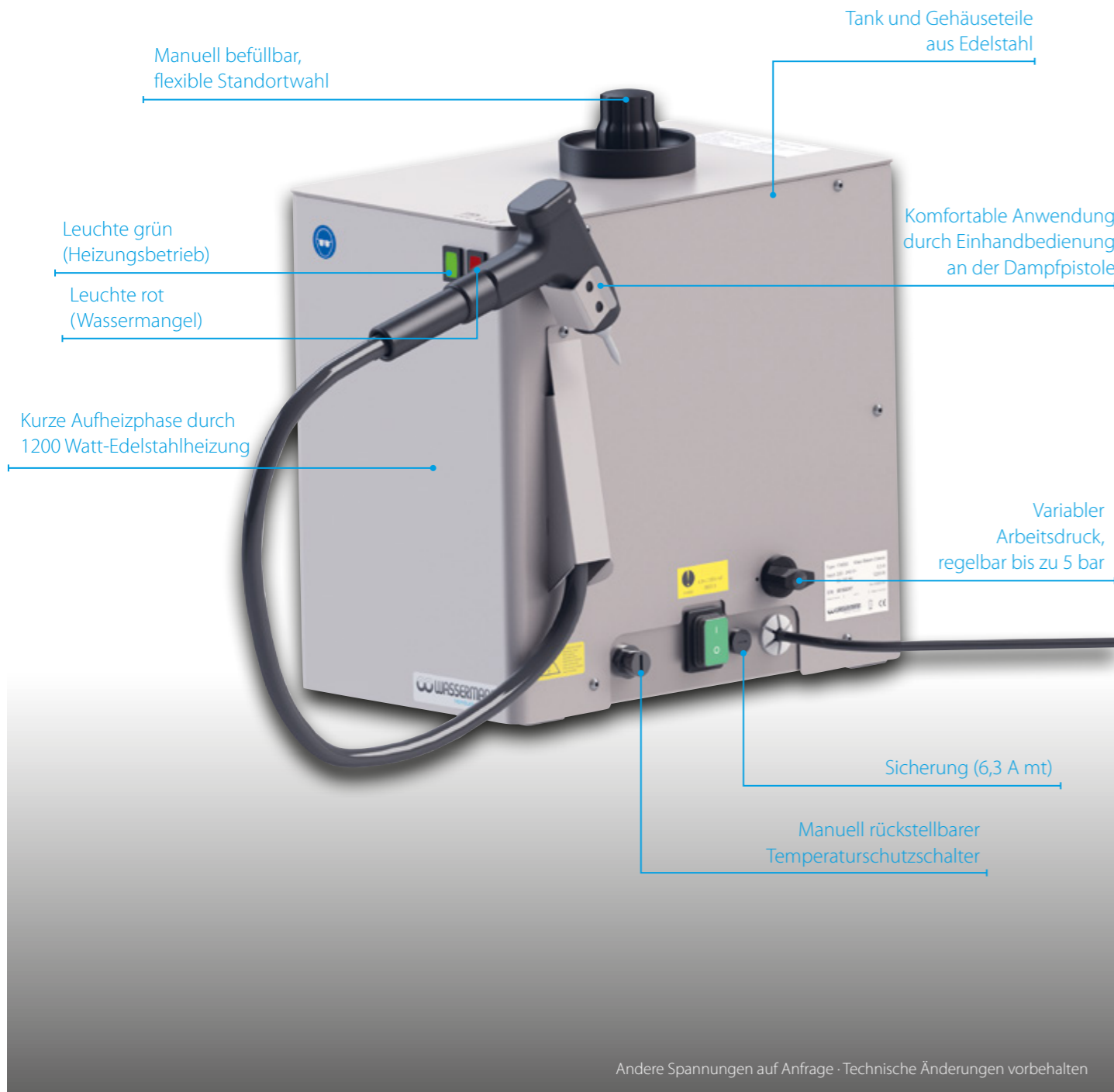


Wasi-Steam Compact #CCWH#, Gerätevariante mit robuster Kunststoffpulverbeschichtung

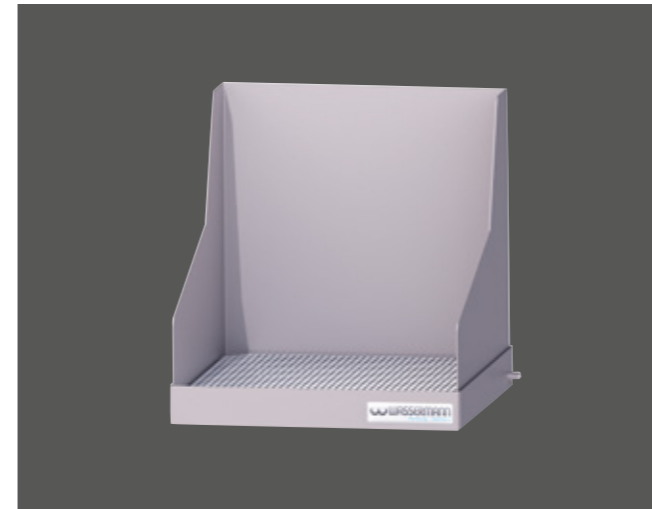
Zubehör	Artikel Nr.
Wasi-Clean Wasserenthärtungseinheit, Tischgerät B 190 x H 405 x T 260 mm (Bundle-Aktion mit 174994 Wasi-Steam Compact)	174995
Spritzschutzeinheit, Edelstahl, B 250 x H 265 x T 255 mm	174460
Befüllereinheit (5 Liter), B 215 x H 340 x T 240 mm/ T + Anschluss = 290 mm	174430
Mengenregulierungs-Set zur Regulierung der Nassdampf- und Dampfmenge (Nachrüsten ist möglich: Umrüstung im Werk Hamburg oder in einem autorisierten Fachbetrieb erforderlich!)	174414
Spezial-Düse Ø 2,5 mm (Standard-Düse Ø 1,2 mm, Artikel Nr. 174100)	174352
Abflussschlauch per lfd. Meter	320031
Wasi-Steam Compact Edelstahl	Artikel Nr. 174994 #CCVA#
Wasi-Steam Compact Edelstahl weiß	Artikel Nr. 174994 #CCWH#
Spannung	220-240 V / 50/60 Hz
Stromaufnahme	5,5 A (Si 6,3 A mt)
Leistung	1270 W
Maße B x H x T (max.)	345 x 360 x 390 mm
Maße B x H x T (Gehäuse)	300 x 353 x 310 mm
Gewicht	19 kg
Schallpegel	≤ 70 dB (A)
Arbeitsdruck	max. 6 bar (stand by 5 bar)
Dampf Temperatur	max. 164°C bei 6 bar
Kesselinhalt	3,3 l
Schutzklasse	IP 22
Betriebsart	Aussetzbetrieb 5/5 min

Dampfstrahler **Wasi-Steam Classic II**

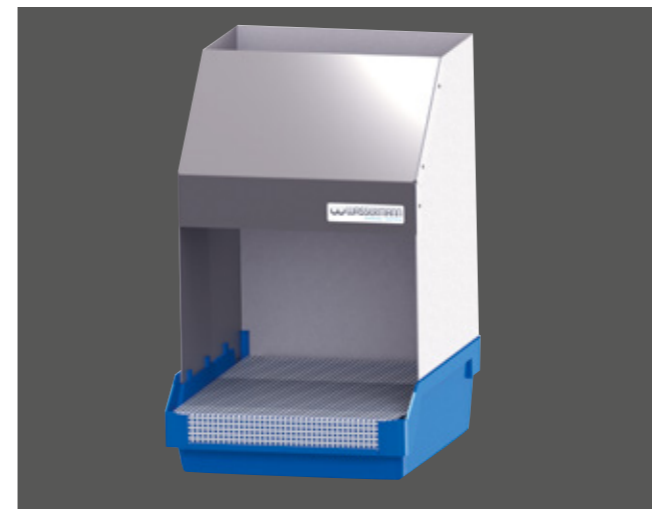
Kompakt im Format, stark in der Leistung: Der **Wasi-Steam Classic II** ist die perfekte Lösung, wenn das Platzangebot klein, aber der Anspruch groß ist. Insbesondere dem Mehrplatzanwender bietet er mit seinem variablen Arbeitsdruck von bis zu 5 bar eine ebenso schonende wie auch schnelle und dabei vor allem gründliche Reinigung aller Kleinteile.



Dampfpietole



Als Zubehör erhältlich: Spritzschutzeinheit komplett aus Edelstahl, vorne und oben offen, leicht zu reinigende Einzelteile (Spritzschutz, Auffangschale, Siebeinsatz)



Als Zubehör erhältlich: Spritzschutzeinheit mit fest montierter Haube (Schornstein-Effekt), leicht zu reinigende Einzelteile (Spritzschutz und Siebeinsatz aus Edelstahl, Kunststoff-Auffangschale)

Eigenschaften

- Optimal für den Einsatz bei kleinem Platzangebot
- Schonend und schnell in der Anwendung, gründlich im Ergebnis
- Hohe Sicherheit durch Trockenlaufschutz
- Wandmontage möglich, Befestigungsset für Wandmontage als Zubehör erhältlich

Zubehör	Artikel Nr.
Spritzschutzeinheit, komplett aus Edelstahl, B 250 x H 265 x T 255 mm, vorne und oben offen	174460
Spritzschutzeinheit, Edelstahl, mit Kunststoff-Auffangschale, B 235 x H 385 x T 294 mm, mit fest montierter Edelstahl-Haube	174360
Befestigungsset für Wandmontage	174358
1 L Kalklöser	655002
Spezial-Düse Ø 2,5 mm (Ersatz-Standard-Düse Ø 1,2 mm, Artikel Nr. 174100)	174352

Wasi-Steam Classic II Edelstahl	Artikel Nr. 174996# CCVA#
Wasi-Steam Classic II Edelstahl weiß	Artikel Nr. 174996# CCWH#
Spannung	220–240 V / 50/60 Hz
Stromaufnahme	5,3 A (Si 6,3 A mt)
Leistung	1220 W
Maße B x H x T max.	245 x 350 x 315 mm
Maße B x H x T (Gehäuse)	200 x 305 x 310 mm
Gewicht	12,5 kg
Schallpegel	≤ 70 dB (A)
Arbeitsdruck	max. 5 bar
Dampf Temperatur	max. 158 °C (bei 5 bar)
Kesselinhalt	3,3 l
Schutzklasse	IP 22



Wasi-Steam Classic II Edelstahl



Wasi-Steam Classic II Edelstahl weiß

Ausbrühautomat Wapo-Ex 12 II

Der Ausbrühautomat **Wapo-Ex 12 II** überzeugt durch effiziente Einsatzplanung, programmierbare Zeitsteuerung und automatische Wachsabreinigung. Der Standautomat mit integriertem Sprühgalgen brüht bis zu 12 Kuvettenhälften gleichzeitig und vollautomatisch aus. Ein Touchscreen ermöglicht vielseitige Funktionen und reproduzierbare Arbeitsabläufe bei einfachster Programmierung. Seine Langlebigkeit resultiert aus der Verarbeitung von hochwertigen Materialien und Komponenten.



Integrierter Sprühgalgen zum manuellen Ausbrühen von Kleinteilen

Wahlhebel für die Funktionen automatisches Ausbrühen, manuelles Ausbrühen (Handbrause) und Abpumpen

Touchscreen für schnelle und einfache Handhabung

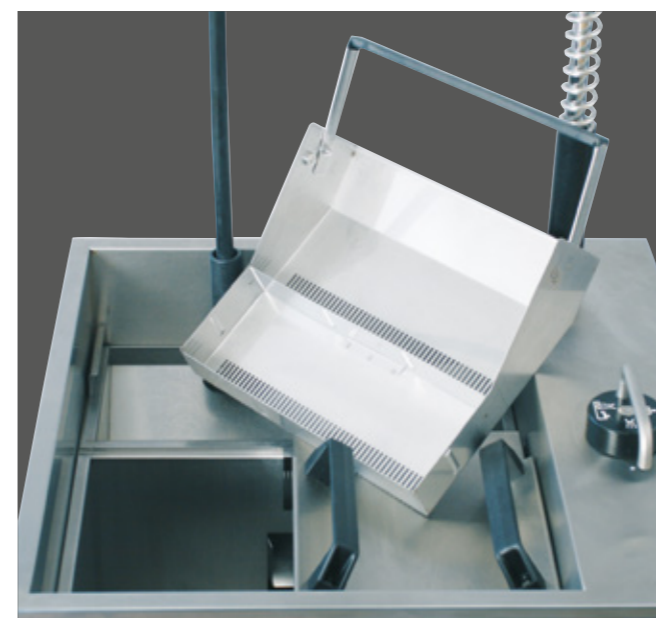
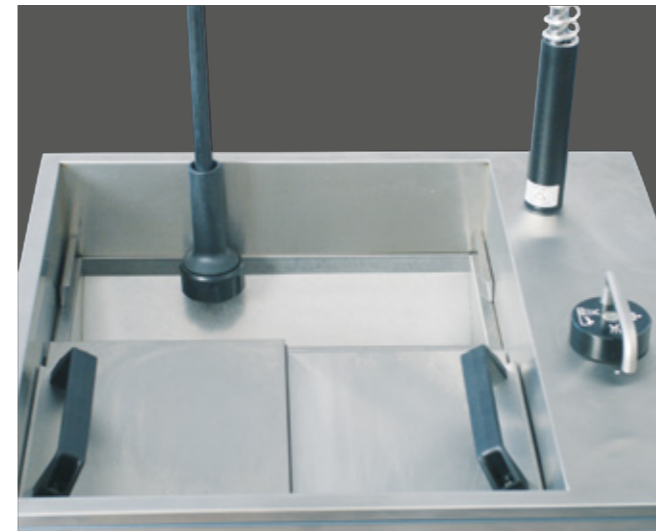
Nahezu komplett aus Edelstahl gefertigt

Energiesparende Behälter-Thermoisolierung

Andere Spannungen auf Anfrage · Technische Änderungen vorbehalten

Eigenschaften

- Standautomat zum Ausbrühen von bis zu 12 Kuvettenhälften
- Effiziente Einsatzplanung durch programmierbare Zeitsteuerung und automatische Wachsabreinigung
- Sicherheitseinrichtungen mit optischer und akustische Meldung, z.B. elektronische Wassermangelanzeige, Leckagemeldung, Zuflussbegrenzung
- Energiesparend durch intelligente Heizungssteuerung
- **Im Lieferumfang enthalten:**
 - Sprühgalgen
 - Service-Paket (1 L Kalklöser und 2 L Wachslöser)
 - Zuflussschlauch mit Wassereingangsventil und Dichtung, 2 m
 - Abflussschlauch mit Schlauchschelle Ø 12-20 x 9, 2,5 m
 - Sprüharmrohr mit Dichtung
 - 2 Kuvettenkörbe
 - 2 Deckel



Zubehör	Artikel Nr.
Service-Paket (1 L Kalklöser und 2 L Wachslöser)	170330
Wapo-Ex 12 II	Artikel Nr. 170970
Spannung	220-240 V / 50/60 Hz
Stromaufnahme	12 A
Leistung	max. 3300 W
Maße B x H (ohne Sprühgalgen) x T	650 x 900 x 620 mm
Maße B x H (mit Sprühgalgen) x T	650 x 1600 x 620 mm
Gewicht	87 kg
Schallpegel	≤ 70 dB (A)
Wasserinhalt	ca. 50 l
Wasserzulaufmenge	4,5 l / min
Wasserablaufhöhe	470 mm

Kombiautomat Wapo-Ex 8 Plus

Ausbrüh- und Polymerisationsautomat

Der **Wapo-Ex 8 Plus** ermöglicht das automatische Ausbrühen von bis zu 8 Küvettenhälften oder das Polymerisieren von bis zu 8 Küvetten im Spanner. Die relevanten Parameter sind auf dem Touchscreen sofort erkennbar, die Eingabe erfolgt intuitiv. Der Anwender kann zahlreiche Varianten der Parameter, zum Beispiel eine Wochenzeitschaltuhr, durch einfachste Programmierung an seine individuellen Bedürfnisse anpassen.



Spritzschutz aus Edelstahl

Integrierte Handbrause zum manuellen Ausbrühen

Großes Fassungsvermögen

Touchscreen für schnelle und einfache Handhabung

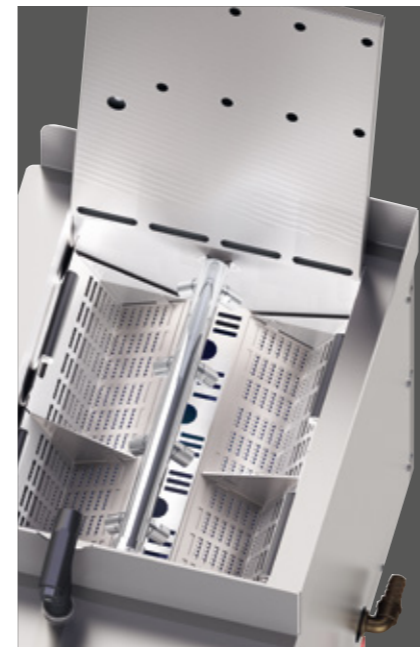
Energiesparende Behälter-Thermoisolierung

Komplett aus Edelstahl gefertigt

Andere Spannungen auf Anfrage · Technische Änderungen vorbehalten



Handbrause zum manuellen Ausbrühen



Komfortabler Ausbrühvorgang, freier Zugang zu den Küvettenkörben



Zuverlässige Polymerisationsergebnisse

Eigenschaften

- Kompakter Tischautomat zum Ausbrühen von bis zu 8 Küvettenhälften oder zum Polymerisieren von bis zu 8 Küvetten im Spanner
- Thermostatgeschützte, dichtungsfreie Tauchpumpe, wartungsfrei
- Mittig angebrachter Sprühbalken, sehr einfacher Ein- und Ausbau
- Schneller Wechsel zwischen der Funktion Ausbrühen und der Funktion Polymerisieren
- Optische und akustische Wassermangelanzeige
- Leicht und werkzeugfrei zu reinigen
- **Im Lieferumfang enthalten:**
Service-Paket (4 Filtermatten, 1 L Kalklöser, 2 L Wachslöser)
Abflussschlauch, 1,5 m
Schlauchschnelle Ø 20-32 x 12,2

Zubehör	Artikel Nr.
Fahrbares Untergestell (B 620 x H 550 x T 430 mm)	170120
Service-Paket (4 Filtermatten, 1 L Kalklöser, 2 L Wachslöser)	170021
Abflussschlauch per lfd. Meter	320030
Wapo-Ex 8 Plus	Artikel Nr. 170977
Spannung	220-240 V / 50/60 Hz
Stromaufnahme	9 A
Leistung	2000 W
Maße B x H x T max.	660 x 585 x 480 mm
Maße B x H x T (Gehäuse)	615 x 550 x 425 mm
Gewicht	41 kg
Schallpegel	≤ 70 dB (A)
Wasserinhalt	21 l

Polymerisationsautomat Wapo-Mat III

Im Wasserbad des **Wapo-Mat III** lassen sich alle gängigen Kunststoffe ebenso sicher wie zuverlässig langzeit- und kochpolymerisieren. Über selbsterklärende Symbole legt der Anwender die relevanten Parameter schnell und einfach fest. Drei Temperaturen und drei Zeiten können gewählt werden, wobei die Restlaufzeit abrufbar ist. In der Werkseinstellung wird die Endpolymerisation 90 Minuten vor dem Programmende mit 95 °C automatisch eingeleitet.

Großes Fassungsvermögen von bis zu 9 Küvetten im Spanner

Energiesparende Behälter-Thermoisolierung

Touchscreen für schnelle und einfache Handhabung



Andere Spannungen auf Anfrage · Technische Änderungen vorbehalten

Eigenschaften

- Kompakter Tischautomat mit vollautomatischem Programmablauf
- Leistungsstarke, elektronisch gesteuerte Heizung sorgt für das gradgenaue Einhalten der gewünschten Wassertemperatur, dies erhöht auch die Lebensdauer der elektrischen Komponenten
- Wassermangelsicherung mit optischer und akustischer Anzeige
- Wartungsarm, leicht zu pflegen
- **Im Lieferumfang enthalten:**
1 L Kalklöser
Abflussschlauch, 1,5 m
Schlauchschele Ø 20-32 x 12,2

Zubehör	Artikel Nr.
1 L Kalklöser	655002
Abflussschlauch per lfd. Meter	320030

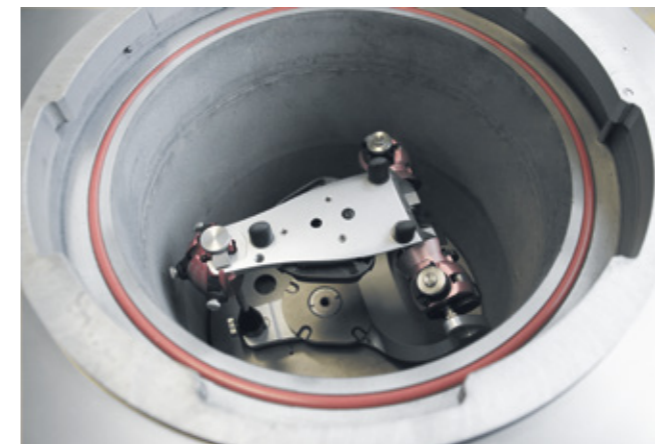
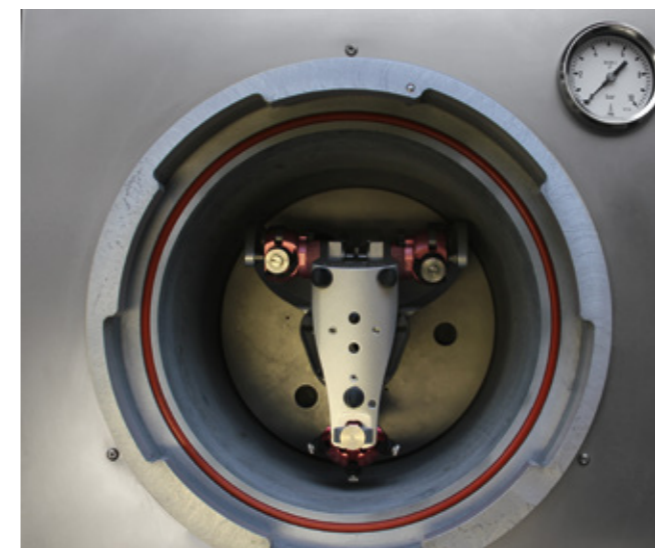
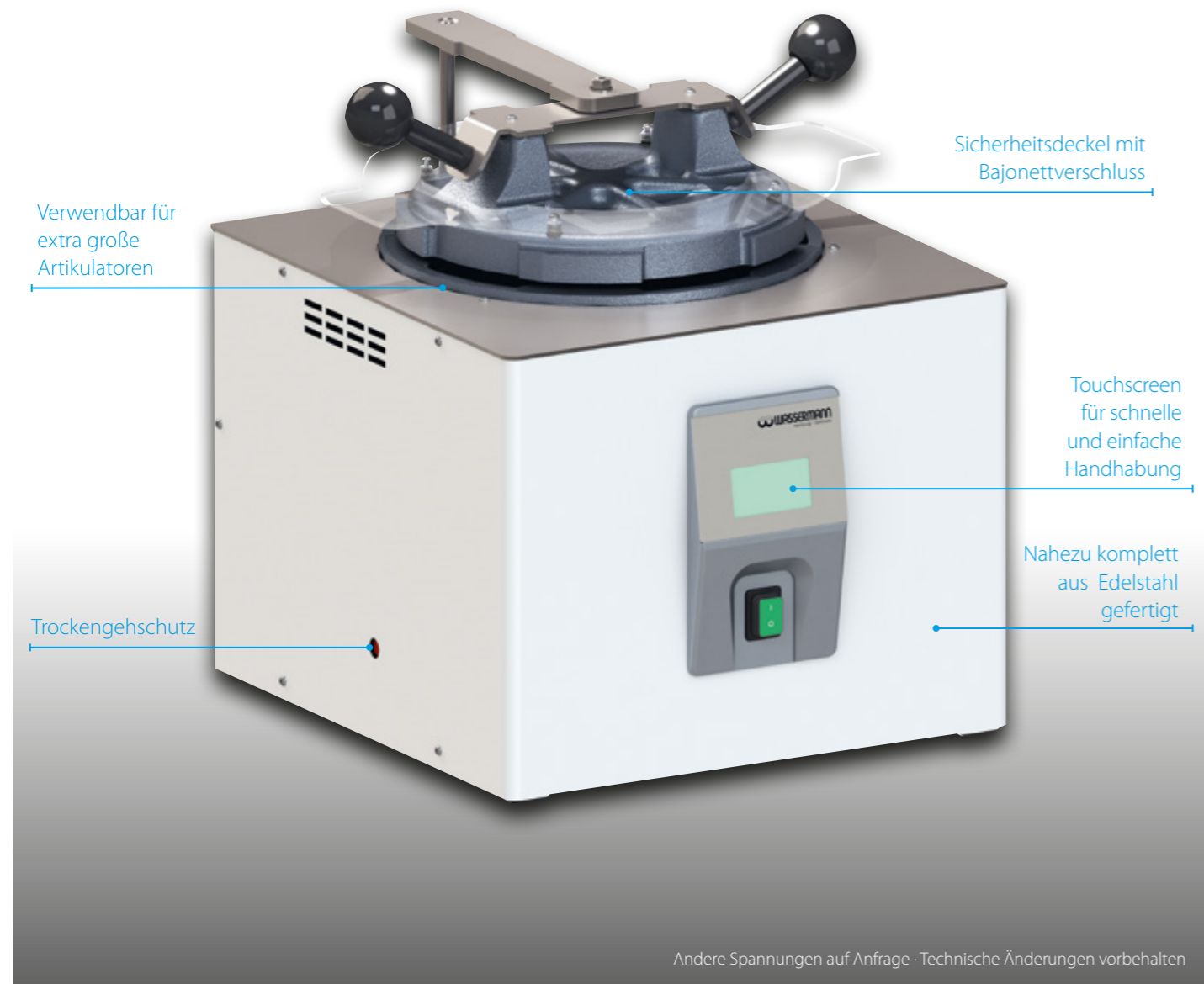
Wapo-Mat III	Artikel Nr. 170980
Spannung	220-240 V / 50/60 Hz
Stromaufnahme	8 A
Leistung	1800 W
Maße B x H x T	330 x 460 x 530 mm
Gewicht	18,5 kg
Schallpegel	≤ 70 dB (A)
Wasserinhalt	18,5 l



Kombiautomat Polyquick 260-T105

Druckpolymerisationsautomat und Druckverdichter

Der **Polyquick 260-T105** ist ein Druckpolymerisationsautomat für die Heiß- und Kaltpolymerisation von Kunststoffen. Es kann eine Temperatur von maximal 105°C eingestellt und der Polymerisationsdruck bis maximal 4 bar justiert werden. Im Automatikbetrieb kann ein Polymerisationszeitraum bis zu 99 Stunden vorgewählt werden. Er überzeugt durch ein besonders großes Drucktopfvolumen und ist somit auch zur Aufnahme von extra großen Artikulatoren bzw. zur Aufnahme von bis zu 6 Messingküvetten inklusive Bügel geeignet. Ein Touchscreen und die neu entwickelte Steuerung ermöglichen dem Anwender die relevanten Parameter schnell und einfach über selbsterklärende Symbole festzulegen. Der Polyquick 260-T105 kann auch als Druckverdichter ohne Heizung betrieben werden.



Polyquick 260-T105, für extra große Artikulatoren geeignet



Selbsterklärende Symbole, schnelle und einfache Menüführung

Eigenschaften

- Kompakter Tischautomat für das Druckpolymerisieren bis 105°C im Wasserbad
- 13 Programme mit jeweils drei Polymerisationsstufen frei konfigurierbar
- Zusätzlich kann der Automat als Druckverdichter betrieben werden
- Schnelle Entleerung: Zeitnaher Wechsel zwischen beiden Modi
- Mit eigener Menüführung für den jeweiligen Modus
- Der von der Software vorgegebene intelligente Workflow unterstützt den Anwender in puncto Arbeitssicherheit
- Sekundengenaue Anzeige der Restzeit
- Leistungsstarke, elektronisch geregelte Heizung für optimale Wassertemperatur
- Sehr großes Fassungsvermögen Ø 240 mm, nutzbare Tiefe 160 mm
- Überdruckventil zum Schutz bei Funktionsstörungen (7 bar)
- Markierung für max. Wasserstand im Behälter
- Zeit- und Kostenersparnis dank Thermoisolierung
- Wartungsarm, leicht zu pflegen
- **Im Lieferumfang enthalten:**
Küvettenbügelauflage
Druckluftschlauch, 2 m
Abflussschlauch, 2 m
Schlauchschnelle Ø 12-20 x 9

Zubehör	Artikel Nr.
Küvettenbügelauflage	170414
Druckluftschlauch per lfd. Meter	320026
Abflussschlauch per lfd. Meter	320031
Auf Anfrage: Küvettenkorb als Sonderzubehör	-----

Polyquick 260-T105	Artikel Nr. 170993
Spannung	220-240 V / 50/60 Hz
Stromaufnahme	4,3 A
Leistung	1100 W
Maße B x H x T	420 x 450 (offen=490) x 510 (+20 für Luftstützen) mm
Gewicht	41 kg
Schallpegel	≤ 70 dB (A)
Druckluftanschluss	min. 2 bar
Betriebsdruck	max. 4 bar (Begrenzung bei 20°C)
Druckkammer	Ø 240 mm, Tiefe 175 mm (davon nutzbar ca. 160 mm)

Kombiautomat Polyquick 160-T95

Druckpolymerisationsautomat und Druckverdichter

Der **Polyquick 160-T95** ist ein Druckpolymerisationsautomat für die Heiß- und Kaltpolymerisation von Kunststoffen. Er ist ausgelegt für das gleich-zeitige Polymerisieren von bis zu 3 Küvetten im Küvettenspanner oder 2 Gießharzküvetten oder Unterfütterungsgestelle bzw. 6 Regulierungen. Im Automatikbetrieb kann ein Polymerisationszeitraum bis zu 99 Stunden vorgewählt werden. Ein Touchscreen und die neu entwickelte Steuerung ermöglichen dem Anwender die relevanten Parameter schnell und einfach über selbsterklärende Symbole festzulegen. Der Polyquick 160-T95 kann auch als Druckverdichter ohne Heizung betrieben werden.

Türsicherheitsschalter gibt die Druckluft erst bei vollständig geschlossener Tür frei

Zeit- und Kostenersparnis dank Thermoisolierung

Wartungsarm, leicht zu pflegen



Touchscreen für schnelle und einfache Handhabung, sekundengenaue Anzeige der Restzeit

Leistungsstarke, elektronisch geregelte Heizung für optimale Wassertemperatur

Nahezu komplett aus Edelstahl gefertigt

Ablaufstutzen

Andere Spannungen auf Anfrage · Technische Änderungen vorbehalten

Eigenschaften

- Kompakter Tischautomat für das Druckpolymerisieren bis 95°C im Wasserbad
- Der Polymerisationsdruck kann bis maximal 6 bar justiert werden
- 13 Programme mit jeweils drei Polymerisationsstufen frei konfigurierbar
- Zusätzlich kann der Automat als Druckverdichter betrieben werden
- Schnelle Entleerung: Zeitnaher Wechsel zwischen beiden Modi
- Mit eigener Menüführung für den jeweiligen Modus
- Der von der Software vorgegebene intelligente Workflow unterstützt den Anwender in puncto Arbeitssicherheit
- Markierung für max. Wasserstand im Behälter
- Überdruckventil zum Schutz bei Funktionsstörungen (7 bar)
- Trockengehschutz
- **Im Lieferumfang enthalten:**
Küvettenbügelauflage
Küvettenkorb
Druckluftschlauch, 2 m
Abflussschlauch, 2 m
Schlauchschele Ø 12-20 x 9



Selbsterklärende Symbole, schnelle und einfache Menüführung

Zubehör	Artikel Nr.
Küvettenbügelauflage	170508
Küvettenkorb	170499
Druckluftschlauch per lfd. Meter	320026
Abflussschlauch per lfd. Meter	320031

Polyquick 160-T95	Artikel Nr. 170976
Spannung	220–240 V / 50/60 Hz
Stromaufnahme	4,2 A
Leistung	1000 W
Maße B x H x T	325 x 435 x 375 mm
Gewicht	22 kg
Schallpegel	≤ 70 dB (A)
Druckluftanschluss	max. 6 bar
Betriebsdruck	max. 4 bar/ max. 3 bar
Druckkammer	Ø 150 mm, T 285 mm

Druckverdichter DEG-1

Die Hochleistungs-Druckverdichter **DEG-2** und **DEG-1** zum Aushärten von Einbett- und Silikon-Dubliermassen komprimieren die Restluft unter Druck so stark, dass ein blasenfreies, homogenes Materialgefüge entsteht. Abhängig vom Eingangsdruck kann ein variabler Verdichtungsdruck bis 6,0 bar aufgebaut werden, der in der Folge beliebig reduzierbar ist. Beide Geräte sind für die gleichzeitige Aufnahme mehrerer Muffeln ausgelegt.



DEG-2 mit Temperatursicherung zum Schutz der Heizung

Druckkammer-Schnellverschluss

Automatische Zeitsteuerung bis 60 Minuten

Druckschalter: Der Druck-Einbettvorgang kann zu jedem Zeitpunkt unterbrochen werden

DEG-2 zusätzlich mit integrierter Heizung bei zwei Temperaturstufen (37 °C/ 55 °C)

Andere Spannungen auf Anfrage · Technische Änderungen vorbehalten

Eigenschaften

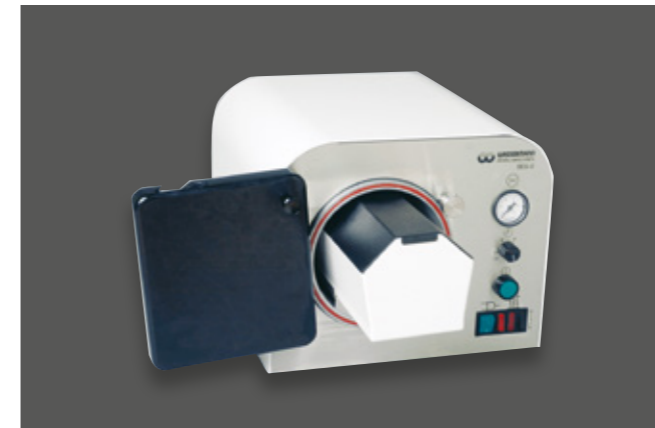
- Für blasenfreies und homogenes Materialgefüge, glatte Rohgüsse
- Integrierte Edelstahleinlage, für mehrere Muffeln ausgelegt
- Überdruckventil für optimale Sicherheit
- Rückschlagventil für konstanten Betriebsdruck
- Belüftungsautomatik: Nach Ablauf der eingestellten Zeit wird die Druckkammer automatisch entlüftet
- **Im Lieferumfang enthalten:** Druckluftschlauch, 2 m Zuleitung

Zubehör	Artikel Nr.
Druckluftschlauch per lfd. Meter	320026
Polymerisationswanne DEG-2	180053

DEG-2	Artikel Nr. 180996
DEG-1	Artikel Nr. 180999
Spannung	220–240 V / 50/60 Hz
Stromaufnahme DEG-2	4,2 A
Stromaufnahme DEG-1	0,1 A
Leistung DEG-2	1000 W
Leistung DEG-1	20 W
Maße B x H x T DEG-2	345 x 285 x 450 mm
Maße B x H x T DEG-1	300 x 230 x 380 mm
Gewicht DEG-2	19,7 kg
Gewicht DEG-1	13,2 kg
Schallpegel	≤ 70 dB (A)
Druckluftanschluss	min. 3,5 bar
Betriebsdruck	max. 6 bar
Druckkammer H x T DEG-2	130 x 285 mm
Druckkammer H x T DEG-1	130 x 250 mm



DEG-2, drehbare Tür mit Schnellverschluss



DEG-2 mit Polymerisationswanne, als Zubehör erhältlich



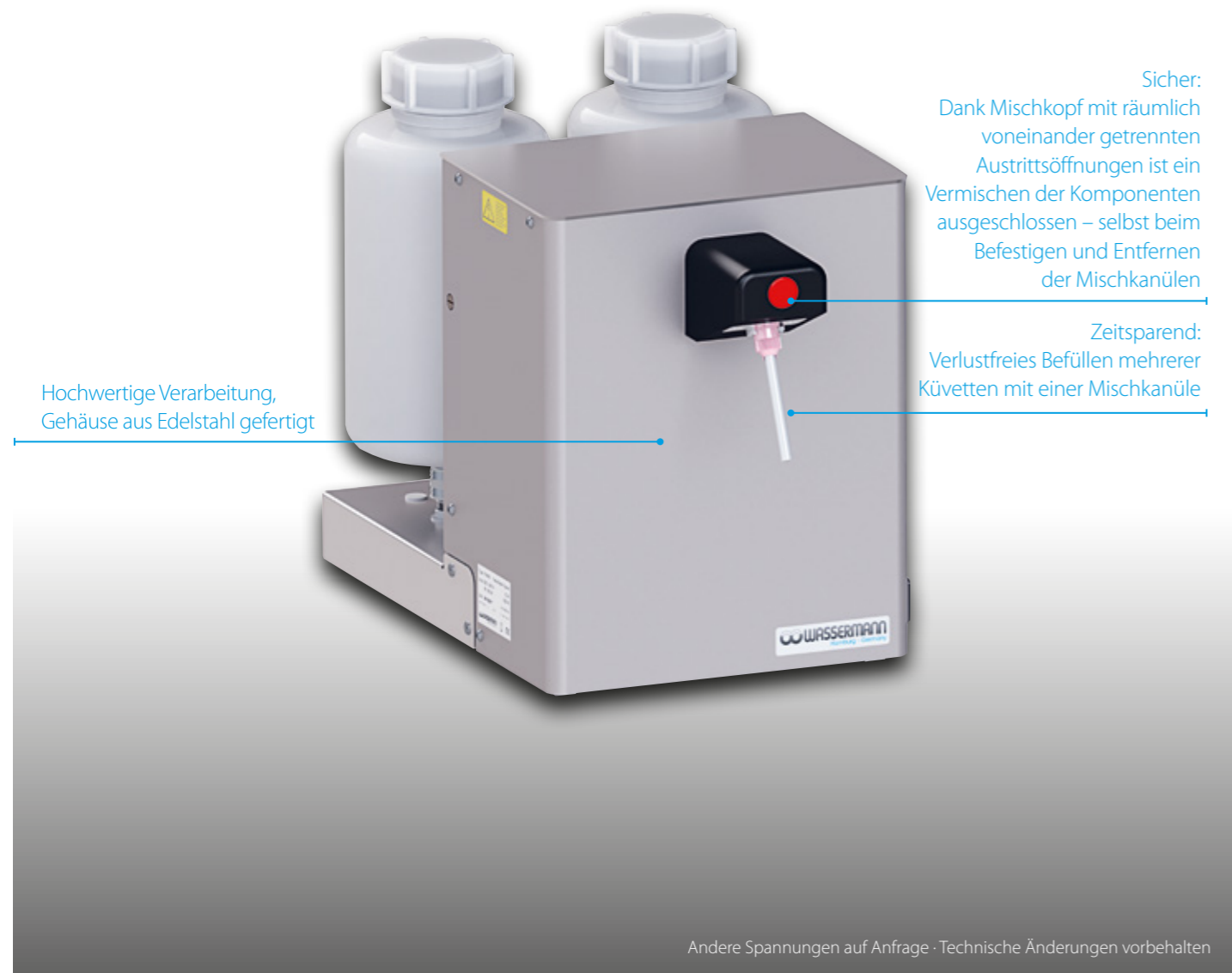
DEG-1



DEG-1, drehbare Tür mit Schnellverschluss

Dosier- und Mischgerät Sidomix II

Das **Sidomix II** ist ein Dosier- und Mischgerät für dünnfließende, additionsvernetzende Dubliersilikone. Es verfügt über einen Durchflussregler, mit dessen Hilfe der Anwender das 1:1 Mischungsverhältnis über einen Bypass-Kreislauf optimal einstellen kann - und das schnell und einfach. Die Komponenten werden vollautomatisch, absolut homogen und vollkommen blasenfrei gemischt.



Sicher:
Dank Mischkopf mit räumlich voneinander getrennten Austrittsöffnungen ist ein Vermischen der Komponenten ausgeschlossen – selbst beim Befestigen und Entfernen der Mischkanülen

Zeitsparend:
Verlustfreies Befüllen mehrerer Küvetten mit einer Mischkanüle

Hochwertige Verarbeitung,
Gehäuse aus Edelstahl gefertigt

Andere Spannungen auf Anfrage · Technische Änderungen vorbehalten

Wir empfehlen unser Dubliersilikon, 1:1.

Erhältlich in den Gebinden:

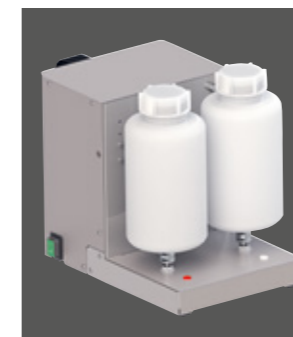
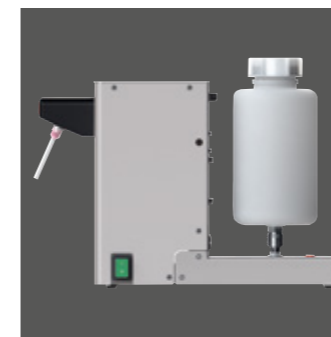
- 1 kg, Komponente A / B
- 6 kg, Komponente A / B
- 25 kg, Komponente A / B



WaSil soft, Härte Shore A: 16-18, 6 kg Gebinde



WaSil speed, Härte Shore A: > 24, 6 kg Gebinde



Behältnisse für die A- und B-Komponenten lassen sich durch Schnellkupplungen besonders einfach am Gerät aufsetzen, Adapter-Sets für diverse Gebindegrößen als Zubehör erhältlich



Komfortable Einhandbedienung

Eigenschaften

- **Im Lieferumfang enthalten:**
Satz Materialbehälter mit Schnellkupplung, 2 x 2 Liter Mischkanülen, pink, 10 Stück

Zubehör	Artikel Nr.
Satz Materialbehälter mit Schnellkupplung, 2 x 2 Liter	172640
Auflagegestell klein für Dubliersilikone, 2 x 6 kg-Gebinde	172631
Auflagegestell groß für Dubliersilikone, 2 x 25 kg-Gebinde	172632
Verbindungsschläuche komplett, 2 Stück	172633
Adapter-Set für Dubliersilikone, 2 x 1 kg-Gebinde	172634
Adapter-Set für Dubliersilikone, 2 x 6 kg-Gebinde	172636
Mischkanülen 1:1, Ø 5,4 mm innen, pink, 100 Stück	622002
Verbrauchsmaterial Dubliersilikon, 1:1	
WaSil soft, Shore A Härte: 16-18, 2 x 1 kg, Komponente A / B	656060
WaSil soft, Shore A Härte: 16-18, 2 x 6 kg, Komponente A / B	656061
WaSil soft, Shore A Härte: 16-18, 2 x 25 kg, Komponente A / B	656062
WaSil speed, Shore A Härte: > 24, 2 x 1 kg, Komponente A / B	656070
WaSil speed, Shore A Härte: > 24, 2 x 6 kg, Komponente A / B	656071
WaSil speed, Shore A Härte: > 24, 2 x 25 kg, Komponente A / B	656072
Sidomix II	Artikel Nr. 172980
Spannung	220-240 V / 50/60 Hz
Stromaufnahme	1,6 A
Leistung	260 W
Maße B x H x T (max.)	275 x 340 x 440 mm
Maße B x H x T (Gehäuse)	242 x 305 x 360 mm
Gewicht	11,5 kg
Schallpegel	≤ 70 dB (A)

Hydraulikpresse WW-33

Die Hydraulikpresse WW-33 ist konzipiert für den täglichen Einsatz. Mit ihr lässt sich ein stufenloser Arbeitsdruck von bis zu 6 Tonnen aufbauen – zum materialgerechten, individuellen Pressen von 1–3 bzw. 2–4 Küvetten. Das ist besonders effizient, denn nach dem Öffnen des Ventils läuft der Kolben automatisch zurück und somit ist die Presse ohne Zeitverlust sofort wieder einsatzbereit.



Technische Änderungen vorbehalten

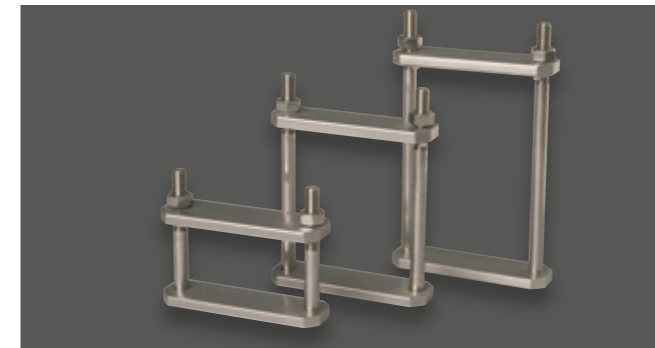
Eigenschaften

- Bruchfeste Hydraulikpresse aus gezogenem Stahl zum Pressen von 2–4 bzw. 1–3 Küvetten
- Säulenabstand von 152 mm ermöglicht die Verwendung größerer Küvetten bzw. Küvettenbügel
- Kunststoffpulverbeschichtetes Gehäuse
- Hohe Standfestigkeit
- **Im Lieferumfang enthalten:**
WW-33 für 2-4 oder 1-3 Küvetten
Pumphebel

Zubehör	Artikel Nr.
Universal Küvette	129990
Edelstahl-Spannbügel für 3 Küvetten	129992
Edelstahl-Spannbügel für 2 Küvetten	129993
Edelstahl-Spannbügel für 1 Küvette	129994
Universal-Küvettenbügel für 3 Küvetten	129995
Universal-Küvettenbügel für 2 Küvetten	129996
Universal-Küvettenbügel für 1 Küvette	129997
Hydraulik-Öl 500 ccm	629005

WW-33, 2–4 Küvetten	Artikel Nr. 126998
WW-33, 1–3 Küvetten	Artikel Nr. 126999

Maße B x T / T inkl. Pumpenhebel	200 x 158 / 295 mm
Maße H WW-33, 2–4 Küvetten	max. 710 / min. 540 mm
Maße H WW-33, 1–3 Küvetten	max. 650 / min. 480 mm
Abstand zwischen den Säulen	152 mm
Abstand Druckkolben-Teller WW-33, 2–4 Küvetten	max. 272 / min. 102 mm
Abstand Druckkolben-Teller WW-33, 1–3 Küvetten	max. 212 / min. 42 mm
Gewicht WW-33, 2–4 Küvetten	16,0 kg
Gewicht WW-33, 1–3 Küvetten	14,7 kg
Arbeitsdruck	bis zu 6 Tonnen
Arbeitstisch	Ø 95 mm



Edelstahl-Spannbügel



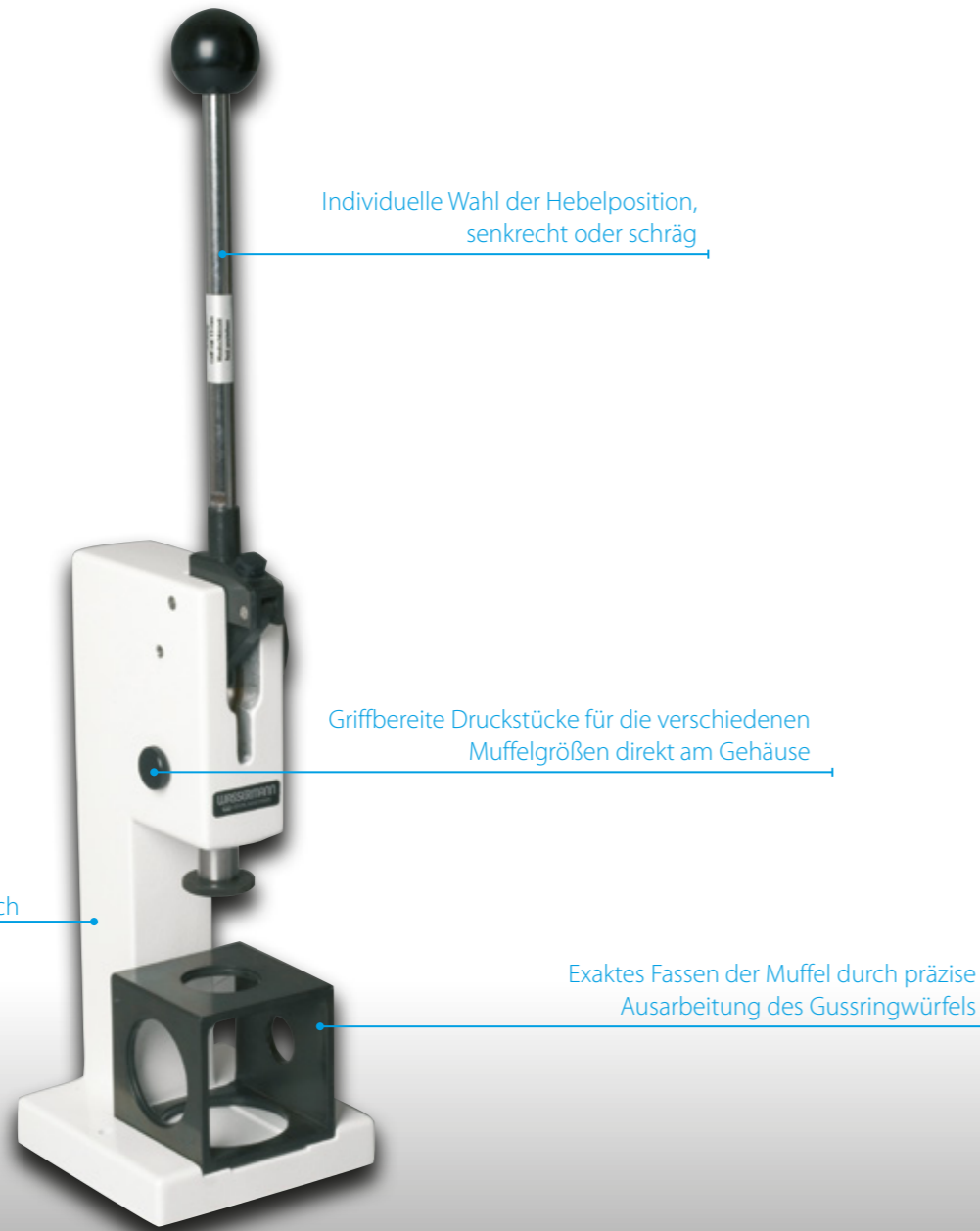
Universal- Küvettenbügel



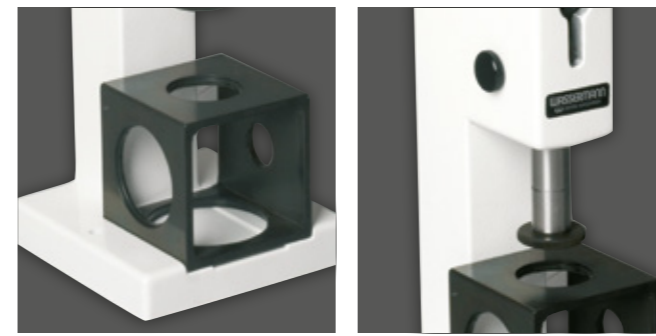
WW-33, Ausführung für 1-3 Küvetten

Ausbettpresse APR-1

Mit der APR-1 erfolgt das Ausbetten der Einbettmassen bei geringem Krafteinsatz und mit nur einer Hebelbewegung nahezu staubfrei und vollkommen sicher. Durch das gleichmäßige und zentrale Pressen von oben werden die Gussringe besonders geschont und somit eine lange Lebensdauer garantiert.



Technische Änderungen vorbehalten



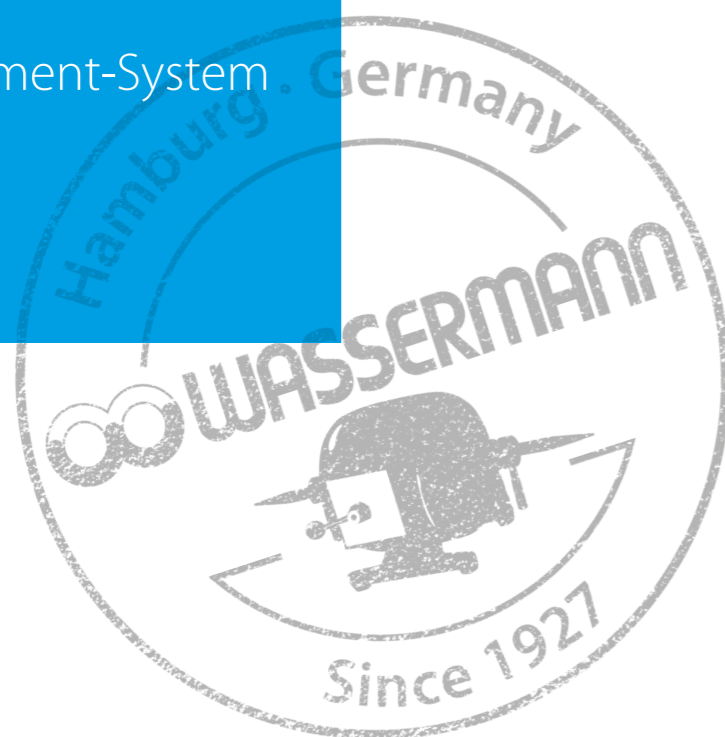
Eigenschaften

- Im Lieferumfang enthalten:
 APR-1 Würfel für Gussringe / Gussküvetten (DeguDent / Heraeus Kulzer)
 Druckstück Ø 26
 Druckstück Ø 43
 Druckstück Ø 60
 Druckstück Ø 75

Zubehör	Artikel Nr.
Wandhalter	128100
APR-1	Artikel Nr. 128999
Maße B x H x T	160 x 380 x 160 mm
Höhe inkl. Griff	670 mm
Gewicht	13,8 kg
Würfelgröße	97 x 97 x 97 mm



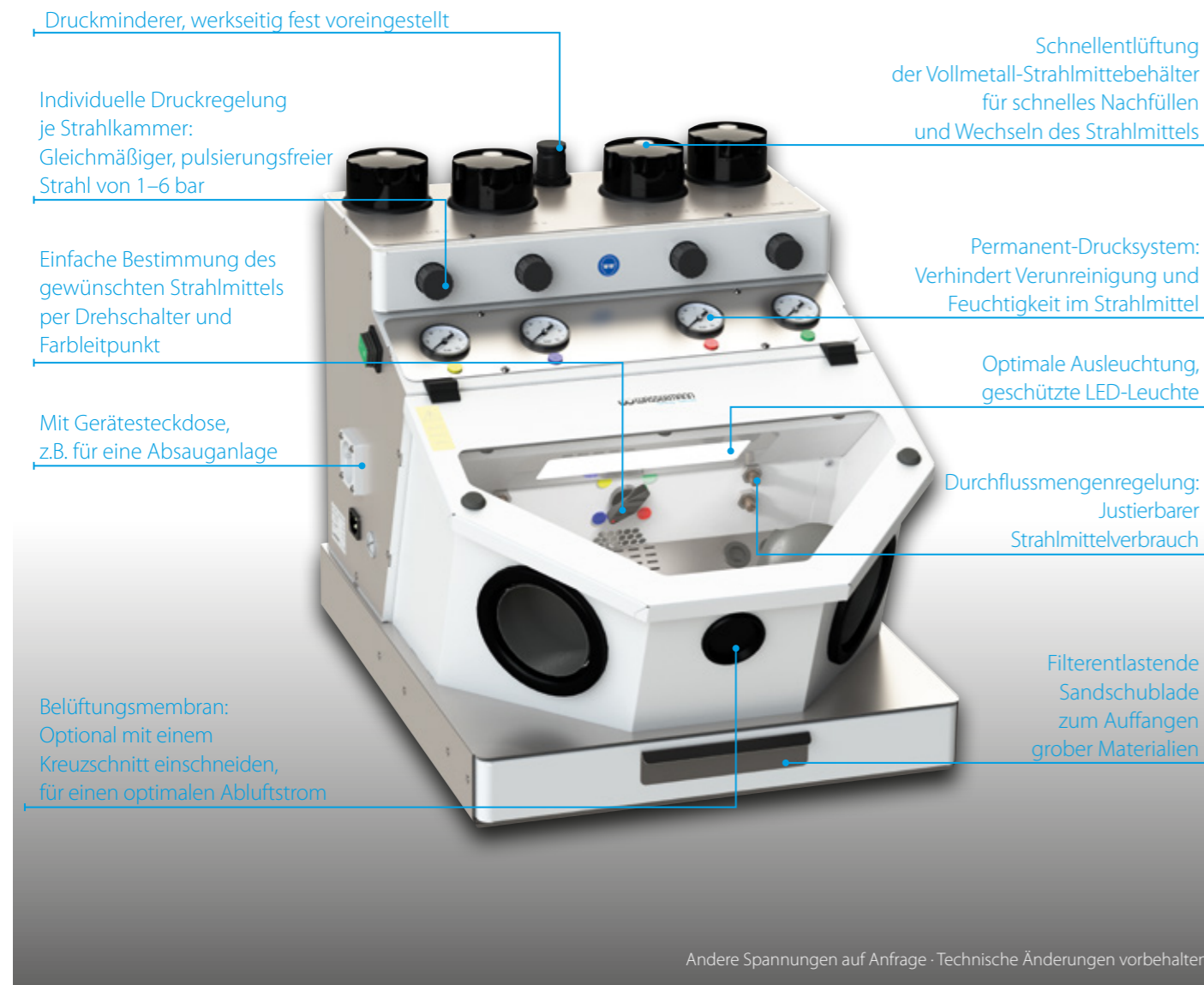
ISO-zertifiziertes
Qualitätsmanagement-System



Feinstrahler Cemat-4 II, Cemat-3 II & Cemat-2 II

Mit den besonders effizienten Feinstrahlgeräten der **Cemat-Serie** sind erstklassige Arbeitsergebnisse garantiert. Die mit 2 bis 4 Vollmetall-Strahlmittelbehältern ausgestatteten Feinstrahlspezialisten vereinigen alles, was man von einem Gerät dieser Klasse erwarten darf - hoher Komfort inklusive! Ob Abstrahlen, Aufrauen oder Glanzstrahlen: Details wie das Farbleitsystem oder die gute Ausleuchtung des Arbeitsbereiches mittels geschützter LED-Leuchte erleichtern die Arbeit. Das ganze System steht fortwährend unter Druck und ist dadurch sofort betriebsbereit. Das Gerät arbeitet präzise und ist mit separater Druckeinstellung je Strahlkammer besonders effizient.

Tipp: Wir empfehlen die Verwendung von Wassermann Strahlmitteln und unsere Niederdruck-Absauganlagen **SG-10**, **SG-1/1** und **SG-1/2 D**. PVC-Wellenschlauch Ø 75 mm, verschiedene Längen erhältlich, siehe S. 78 Zubehör Absaugtechnik



Eigenschaften

- Außergewöhnlich komfortabel und flexibel: Vielseitige Feinstrahlgeräte mit 2 bis 4 Vollmetallkammern
- Mit handlicher Luftausblasdüse für einfache Reinigung
- Ultraschnelle und einzigartig präzise Start/ Stopp-Technik per Fußschalter
- Angenehme Handhabung durch ergonomisch geformte Griffel
- Spart Kosten, spürbar minimaler Strahlmittelverbrauch
- Hoher Hygienestandard durch austauschbare Durchgreifstulpen
- Spezielle, besonders langlebige Strahlschläuche
- Praktisches Farbleitsystem
- Spezialbeschichtete Schutzscheibe für optimale Sicht
- Einfache Reinigung durch pflegeleichte Oberflächen: Hochwertige Edelstahl-Elemente und robuste Kunststoffpulverbeschichtung
- **Im Lieferumfang enthalten:** Druckluftschlauch, 2 m
592012 Zuleitung 3 Adrig mit Winkelstecker (auf Anfrage: 592011 Zuleitung 3 Adrig US 13A)
Cemat-4 II inkl. 4 Feinstrahldüsen: 0,6 (gelb), 0,8 (blau), 1,2 (rot), 0,8 (grün)
Cemat-3 II inkl. 3 Feinstrahldüsen: 0,8 (blau), 1,2 (rot), 0,8 (grün)
Cemat-2 II inkl. 2 Feinstrahldüsen: 0,8 (blau), 1,2 (rot)



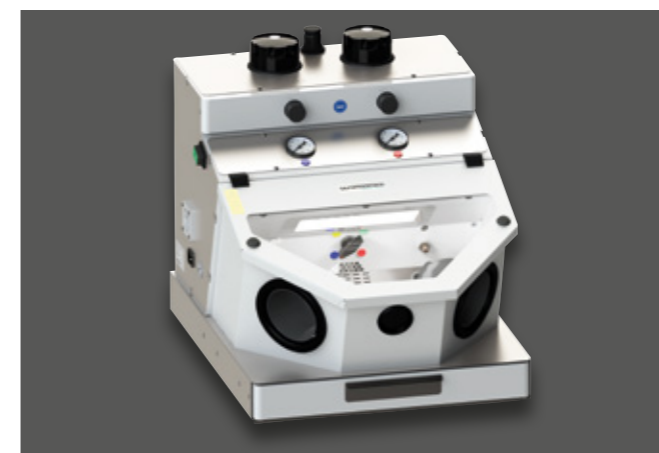
Strahlkammern mit individuellem Arbeitsdruck, 0,8–6 bar



Ergonomische Strahlgriffel und separate Ausblasdüse



Cemat-3 II



Cemat-2 II

Zubehör	Artikel Nr.
Absaugstutzen Ø 40 mm außen	143385
Absaugstutzen Ø 50 mm außen	190286
Druckluftschlauch per lfd. Meter	320026
Ersatz-Feinstrahldüse 0,6 mm	190550
Ersatz-Feinstrahldüse 0,8 mm	190551
Ersatz-Feinstrahldüse 1,2 mm	190552

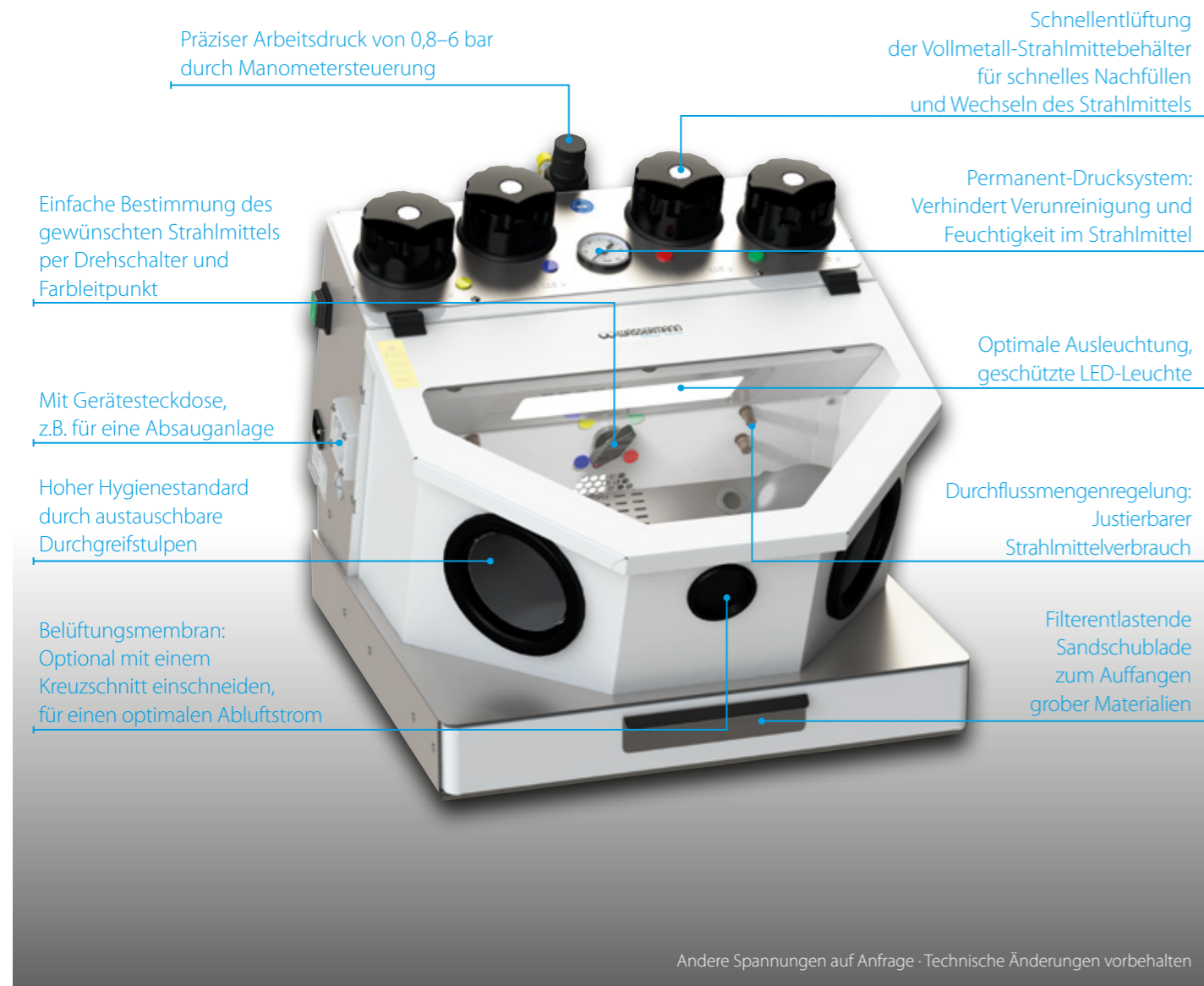
	Artikel Nr.
Cemat-4 II	190984
Cemat-3 II	190983
Cemat-2 II	190982

Spannung	100–240 V / 50/60 Hz
Stromaufnahme	0,2 A
Gerätesteckdose Stromaufnahme	max. 8 A
Leistung	50 W
Maße B x H x T	445 x 460 x 620 mm
Gewicht Cemat-4 II/ -3 II/ -2 II	28 kg/ 26 kg/ 24 kg
Schallpegel	≤ 70 dB (A)
Tankinhalt	560 cm ³
Druckluftanschluss	3–6 bar
Arbeitsdruck	0,8–6 bar
Absaugstutzen	Ø 75 mm außen

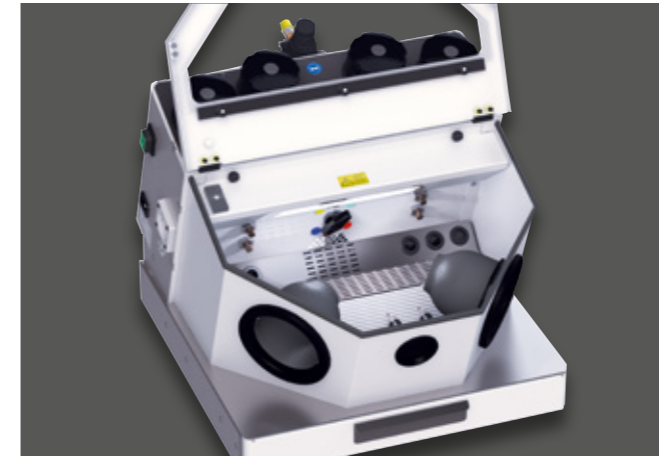
Feinstrahler Gobi Comfort-4, Gobi Comfort-3 & Gobi Comfort-2

Ob Abstrahlen, Aufräuen oder Glanzstrahlen: Mit den präzisen Feinstrahlgeräten der **Gobi Comfort-Serie** sind erstklassige Arbeitsergebnisse garantiert. Die mit 2 bis 4 Vollmetall-Strahlmittelbehältern ausgestatteten Feinstrahlspezialisten bieten in Ihrer Klasse einzigartige Eigenschaften. Das ganze System steht fortwährend unter Druck und ist deswegen immer sofort betriebsbereit. Selbst beim Neueinschalten kann mit der Schnellstart-/ Schnellstoppfunktion sofort gleichmäßig gestrahlt werden. Ermöglicht wird dies durch Quetschventile am Strahlmittelschlauch.

Tipp: Wir empfehlen die Verwendung von Wassermann Strahlmitteln und unsere Niederdruck-Absauganlagen SG-10, SG-1/1 und SG-1/2 D. PVC-Wellenschlauch Ø 75 mm, verschiedene Längen erhältlich, siehe S. 78 Zubehör Absaugtechnik



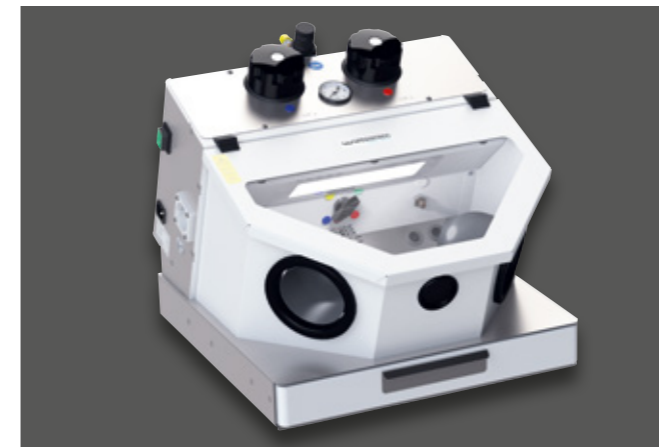
Ergonomische Strahlgriffel und separate Ausblasdüse



Gobi Comfort-4



Gobi Comfort-3



Gobi Comfort-2

Eigenschaften

- Vielseitige Feinstrahlgeräte mit 2 bis 4 Vollmetallkammern
- Mit handlicher Luftausblasdüse für einfache Reinigung
- Ultraschnelle und einzigartig präzise Start/ Stopp-Technik per Fußschalter
- Angenehme Handhabung durch ergonomisch geformte Griffel
- Spart Kosten durch spürbar minimalen Strahlmittelverbrauch
- Spezielle, besonders langlebige Strahlschläuche
- Praktisches Farbleitsystem
- Spezialbeschichtete Schutzscheibe für optimale Sicht
- Konstruiert für lange Lebensdauer
- Einfache Reinigung durch pflegeleichte Oberflächen: Hochwertige Edelstahl-Elemente und robuste Kunststoffpulverbeschichtung
- **Im Lieferumfang enthalten:**
 - Druckluftschlauch, 2 m
 - 592012 Zuleitung 3 Adrig mit Winkelstecker (auf Anfrage: 592011 Zuleitung 3 Adrig US 13A)
- Gobi Comfort-4** inkl. 4 Feinstrahldüsen: 0,6 (gelb), 0,8 (blau), 1,2 (rot), 0,8 (grün)
- Gobi Comfort-3** inkl. 3 Feinstrahldüsen: 0,8 (blau), 1,2 (rot), 0,8 (grün)
- Gobi Comfort-2** inkl. 2 Feinstrahldüsen: 0,8 (blau), 1,2 (rot)

Zubehör	Artikel Nr.
Absaugstutzen Ø 40 mm außen	143385
Absaugstutzen Ø 50 mm außen	190286
Druckluftschlauch per lfd. Meter	320026
Ersatz-Feinstrahldüse 0,6 mm	190550
Ersatz-Feinstrahldüse 0,8 mm	190551
Ersatz-Feinstrahldüse 1,2 mm	190552

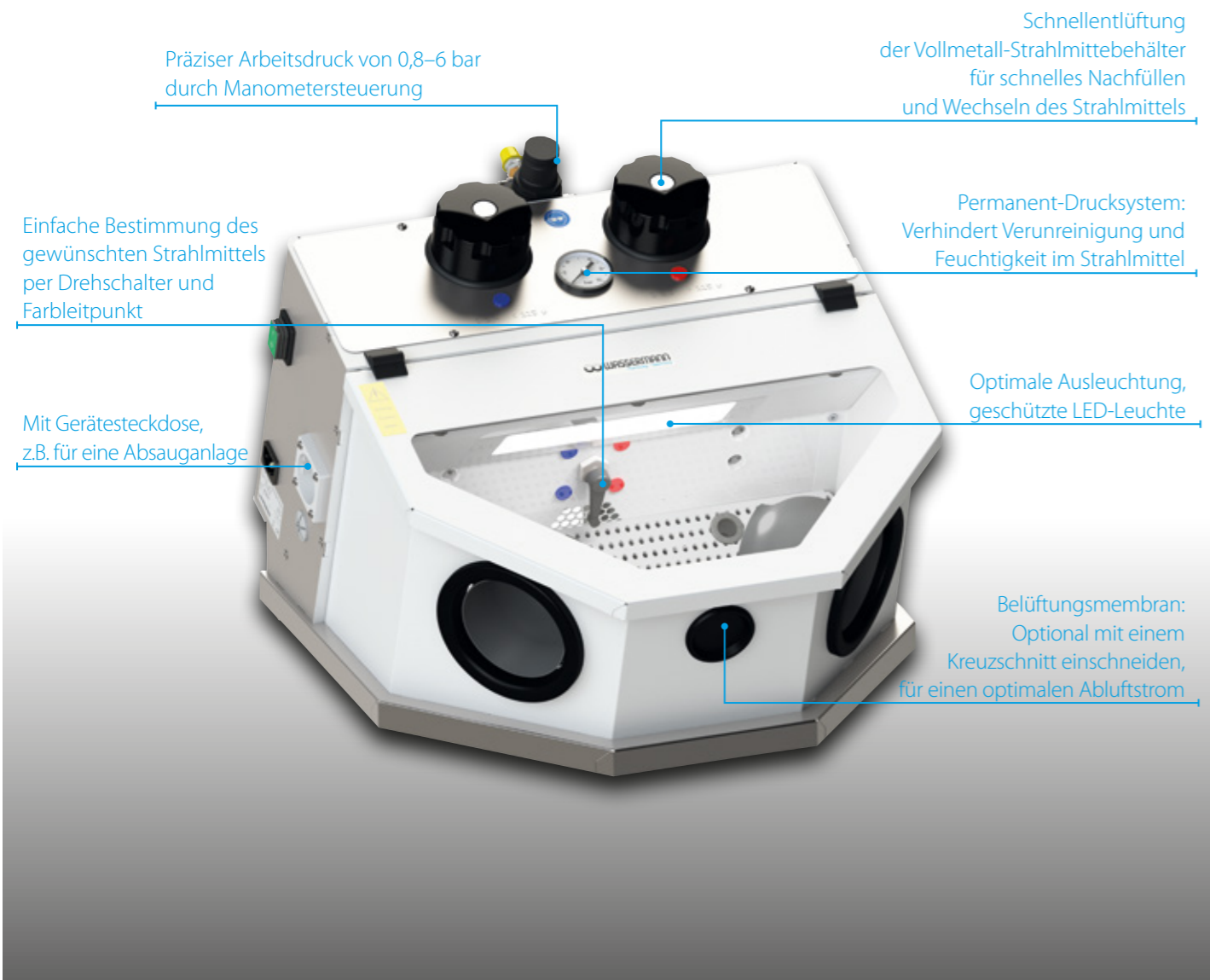
Gobi Comfort-4	Artikel Nr. 190884
Gobi Comfort-3	Artikel Nr. 190883
Gobi Comfort-2	Artikel Nr. 190882

Spannung	100–240 V / 50/60 Hz
Stromaufnahme	0,2 A
Gerätesteckdose Stromaufnahme	max. 8 A
Leistung	50 W
Maße B x H x T	445 x 413 x 520 mm
Gewicht Gobi Comfort-4/ -3/ -2	21,0 kg/ 18,5 kg/ 16,5 kg
Schallpegel	≤ 70 dB (A)
Tankinhalt	420 cm ³
Druckluftanschluss	3–6 bar
Arbeitsdruck	0,8–6 bar
Absaugstutzen	Ø 75 mm außen

Feinstrahler Gobi Classic

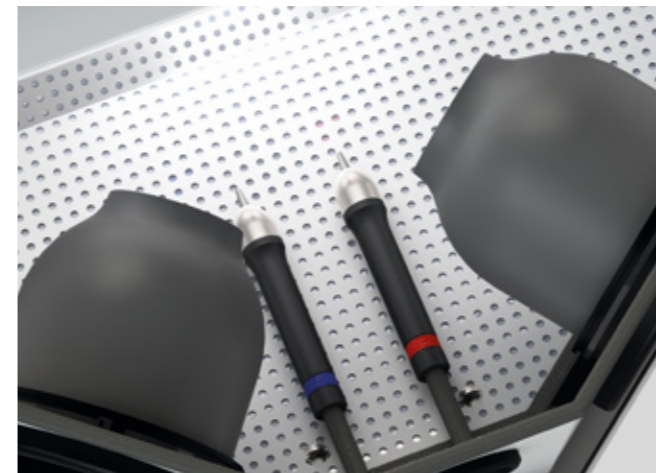
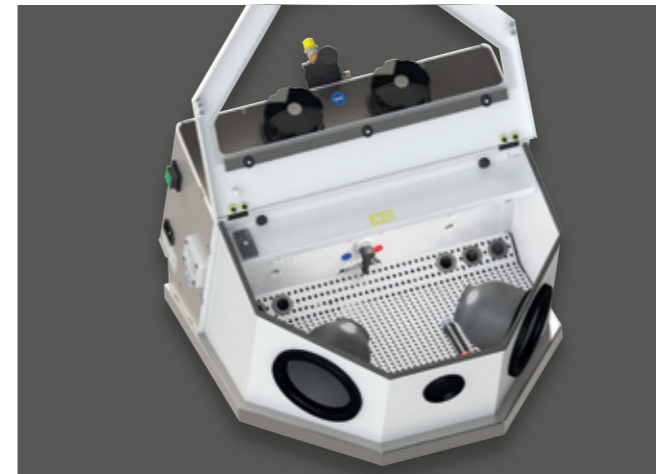
Das **Gobi Classic** ist ein Präzisions-Feinstrahlgerät mit zwei Kammern. Es dient zum Abstrahlen, Aufrauen oder Glanzstrahlen mit allen gängigen Strahlmitteln und Korngrößen. Das Gerät arbeitet präzise und ist wartungsarm. Das ganze System steht fortwährend unter Druck und ist deswegen immer sofort betriebsbereit. Selbst beim Neueinschalten kann mit der Schnellstart-/ Schnellstoppfunktion sofort gleichmäßig gestrahlt werden. Ermöglicht wird dies durch Quetschventile am Strahlmittelschlauch.

Tipp: Wir empfehlen die Verwendung von Wassermann Strahlmitteln und unsere Niederdruck-Absauganlagen **SG-10**, **SG-1/1** und **SG-1/2 D**. PVC-Wellenschlauch Ø 75 mm, verschiedene Längen erhältlich, siehe S. 78 Zubehör Absaugtechnik



Eigenschaften

- Ultraschnelle und einzigartig präzise Start/ Stopp-Technik per Fußschalter
- Angenehme Handhabung durch ergonomisch geformte Griffel
- Spart Kosten durch spürbar minimalen Strahlmittelverbrauch
- Hoher Hygienestandard durch austauschbare Durchgreifstulpen
- Spezielle, besonders langlebige Strahlschläuche
- Praktisches Farbleitsystem
- Spezialbeschichtete Schutzscheibe für optimale Sicht
- Konstruiert für lange Lebensdauer
- Einfache Reinigung durch pflegeleichte Oberflächen: Hochwertige Edelstahl-Elemente und robuste Kunststoffpulverbeschichtung
- **Im Lieferumfang enthalten:**
Gobi Classic inkl. 2 Feinstrahldüsen: 0,8 (blau), 1,2 (rot)
 Druckluftschlauch, 2 m
 592012 Zuleitung 3 Adrig mit Winkelstecker
 (auf Anfrage: 592011 Zuleitung 3 Adrig US 13A)



Zubehör	Artikel Nr.
Absaugstutzen Ø 40 mm außen	143385
Absaugstutzen Ø 50 mm außen	190286
Druckluftschlauch per lfd. Meter	320026
Ersatz-Feinstrahldüse 0,6 mm	190550
Ersatz-Feinstrahldüse 0,8 mm	190551
Ersatz-Feinstrahldüse 1,2 mm	190552

Gobi Classic	Artikel Nr. 190881
Spannung	100–240 V / 50/60 Hz
Stromaufnahme	0,2 A
Gerätesteckdose Stromaufnahme	max. 8 A
Leistung	50 W
Maße B x H x T	444 x 372 x 520 mm
Gewicht	14 kg
Schallpegel	≤ 70 dB (A)
Tankinhalt	420 cm ³
Druckluftanschluss	3–6 bar
Arbeitsdruck	0,8–6 bar
Absaugstutzen	Ø 75 mm außen

Feinstrahler Puna II

Abstrahlen, Aufrauen oder Glanzstrahlen in der Premium-Kompaktklasse! Das 2-Kammer-Feinstrahlgerät **Puna II** erlaubt ein effizientes und zügiges Arbeiten, zuverlässig über Jahre. Oberflächenbearbeitung mit allen gängigen Strahlmitteln und Korngrößen. Der Feinstrahlspezialist überzeugt durch einen geringen Strahlmittelverbrauch, der in dieser Klasse nicht selbstverständlich ist.

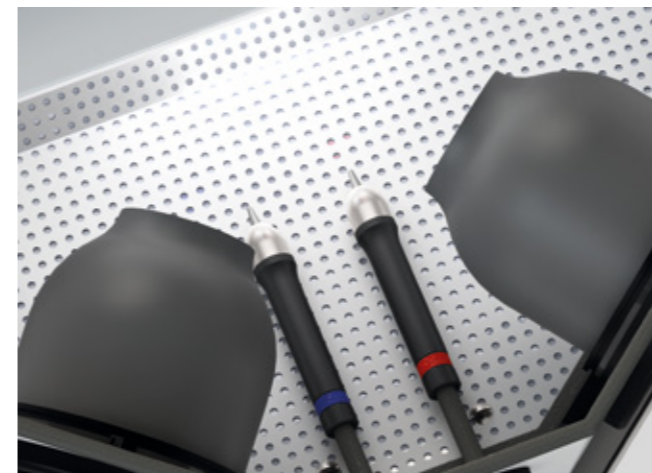
Tipp: Wir empfehlen die Verwendung von Wassermann Strahlmitteln und unsere Niederdruck-Absauganlagen **SG-10**, **SG-1/1** und **SG-1/2 D**. PVC-Wellschlauch Ø 75 mm, verschiedene Längen erhältlich, siehe S. 78 Zubehör Absaugtechnik



Andere Spannungen auf Anfrage · Technische Änderungen vorbehalten

Eigenschaften

- Kompaktes Feinstrahlgerät mit zwei Kammern für den täglichen Laboreinsatz auch im kleinen Labor
- Leichte Bedienung per Fußschalter
- Angenehme Handhabung durch ergonomisch geformte Griffel
- Spürbar geringer Strahlmittelverbrauch durch das von Wassermann entwickelte Luftmischsystem
- Hoher Hygienestandard durch austauschbare Durchgreifstulpen
- Spezielle, besonders langlebige Strahlschläuche
- Praktisches Farbleitsystem
- Spezialbeschichtete Schutzscheibe für optimale Sicht
- Konstruiert für lange Lebensdauer
- Einfache Reinigung durch pflegeleichte Oberflächen: Hochwertige Edelstahl-Elemente und robuste Kunststoffpulverbeschichtung
- **Im Lieferumfang enthalten:**
Puna II inkl. 2 Feinstrahldüsen: 0,8 (blau), 1,2 (rot)
 Druckluftschlauch, 2 m
 592012 Zuleitung 3 Adrig mit Winkelstecker
 (auf Anfrage: 592011 Zuleitung 3 Adrig US 13A)



Zubehör	Artikel Nr.
Absaugstutzen Ø 40 mm außen	143385
Absaugstutzen Ø 50 mm außen	190286
Druckluftschlauch per lfd. Meter	320026
Ersatz-Feinstrahldüse 0,6 mm	190550
Ersatz-Feinstrahldüse 0,8 mm	190551
Ersatz-Feinstrahldüse 1,2 mm	190552

Puna II	Artikel Nr. 190885
Spannung	100–240 V / 50/60 Hz
Stromaufnahme	0,2 A
Gerätesteckdose Stromaufnahme	max. 8 A
Leistung	50 W
Maße B x H x T	384 x 350 x 472 mm
Gewicht	11 kg
Schallpegel	≤ 70 dB (A)
Tankinhalt	420 cm ³
Druckluftanschluss	3–6 bar
Arbeitsdruck	0,8–6 bar
Absaugstutzen	Ø 75 mm außen

Poliereinheiten WP-Ex 3000 II & WP-Ex 2000 II

Die WP-Ex 3000 II und WP-Ex 2000 II garantieren erstklassiges Polieren und Absaugen im täglichen Laboreinsatz. Durch die kompakten Abmaße auf engstem Raum einsetzbar, überzeugen sie durch eine leistungsstarke und geräuscharme Absaugung und durchzugsstarke, langlebige sowie nahezu wartungsfreie Kurzschlussläufermotoren. Clever: Die WP-Ex 3000 II ist mit einem Knopfdruck, die WP-Ex 2000 II leicht mit dem Handballen zu bedienen.

WP-Ex 3000 II in der Grundausstattung mit klar strukturiertem Multifunktionsdisplay, in Stufen regelbarem Motor und einem einstellbaren Tageslicht-LED-Spot

Not-Ausschalter und Wiederanlaufschutz garantieren Arbeitssicherheit

Schlagfester, einstellbarer Sicherheitsglas-Sichtschutz

Integrierte Tageslicht-LEDs

Leicht zu reinigendes Gehäuse, nahezu komplett aus Edelstahl gefertigt, integrierte Schublade

Zwei leicht herausnehmbare Vollgummi-Poliertröge

Andere Spannungen auf Anfrage · Technische Änderungen vorbehalten

Eigenschaften

- Mantelgekühlter Motor, staubgeschützt
- Zwei extra große Mikro-Feinstaubfiltertaschen, leicht auswechselbar, garantieren hohe Filterleistung
- **Im Lieferumfang enthalten:**
 Bürstenspindel rechts, 92 mm,
 Bürstenspindel links, 92 mm
 Mikro-Feinstaub-Filtertasche, 1 Satz = 2 Stück
 Ablageschale (B 257 x H 40 x T 198 mm)
 Schublade (B 621 x H 23 x T 219 mm)
 Poliertrog, 2 Stück
 Zuleitung

WP-Ex 2000 II (2 Schaltstufen, 1500 / 3000 min⁻¹), Grundausstattung



WP-Ex 2000 II mit Sonderzubehör Tageslicht-LED-Spot und Ansaugschutzgitter

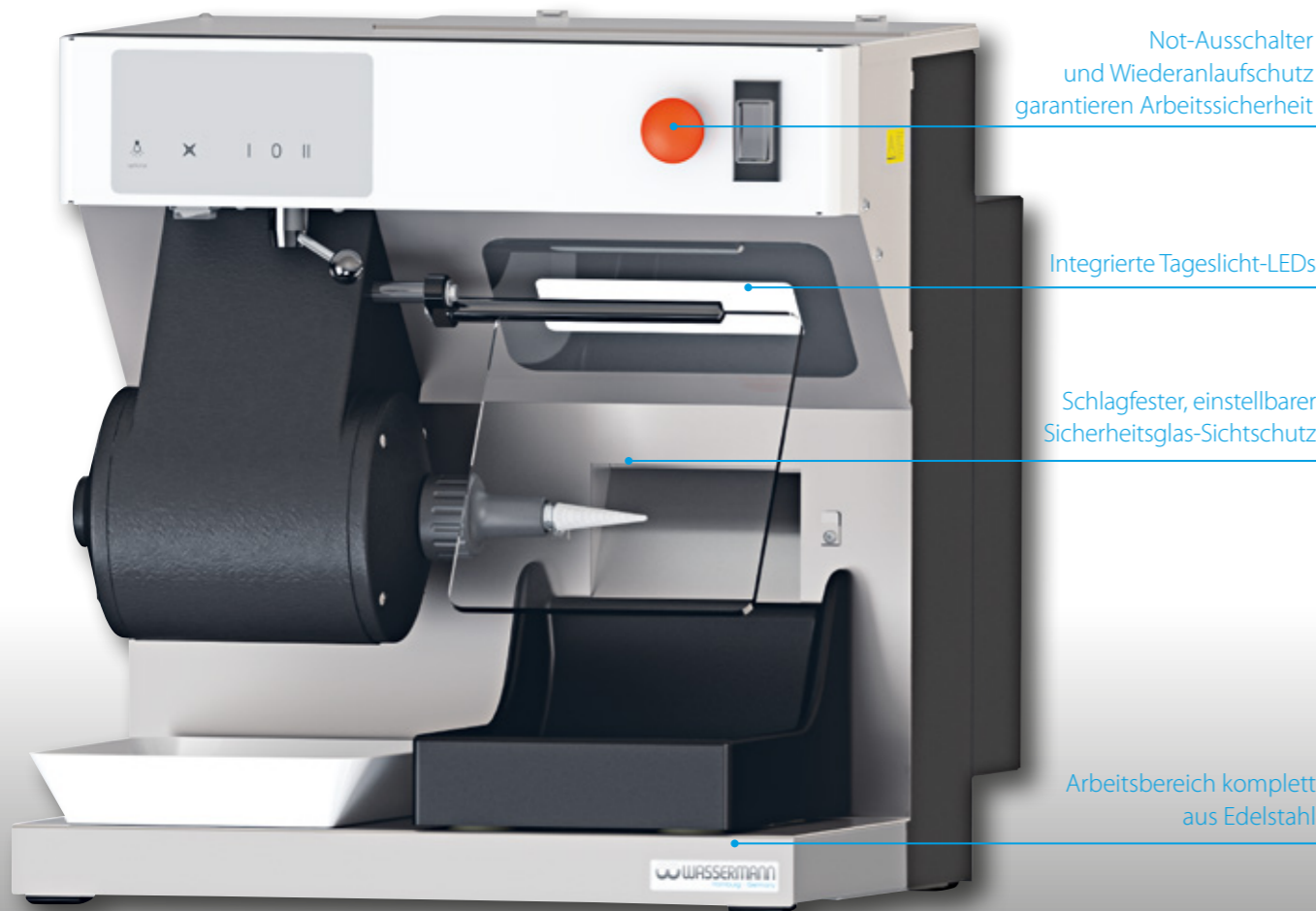


Zubehör	Artikel Nr.
Tageslicht-LED-Spot (Bei WP-Ex 3000 II im Lieferumfang enthalten)	146390
Ansaugschutzgitter, 1 Stück	146396
Bürstenspindel rechts, 92 mm	152022
Bürstenspindel links, 92 mm	152025
Bürstenspindel rechts, 125 mm	152043
Bürstenspindel links, 125 mm	152044
Steinhalter rechts	152056
Steinhalter links	152057
Bohrfutter rechts, 1-6 mm spannend	152049
Ablageschale (B 257 x H 40 x T 198 mm)	830409
Ersatz-Mikro-Feinstaub-Filtertasche, 1 Satz = 2 Stück	611005

WP-Ex 3000 II	Artikel Nr. 146979
WP-Ex 2000 II	Artikel Nr. 146978
Spannung	220–240 V / 50/60 Hz
Stromaufnahme	2,8 A
Leistung	650 W
Lüfter	445 m ³ /h (freiblasend)
Maße B x H x T	680 x 486 x 527 mm (H mit LED-Spot: + 140 mm)
Gewicht mit Motor	52,0 kg
Schallpegel	≤ 65 dB (A)
Drehzahl	1500 / 3000 min ⁻¹
Drehzahl WP-Ex 3000 II	zusätzlich in Stufen regelbar 750–6000 min ⁻¹

Poliereinheit WP-Ex 10 II

Die WP-Ex 10 II ist die kompakteste Poliereinheit aus dem Hause Wassermann für erstklassiges Polieren und Absaugen auf kleinstem Raum - gewohnt hochwertig verarbeitet und nahezu komplett aus Edelstahl gefertigt. Neben ihrem durchzugsstarken, langlebigen und wartungsfreien Kurzschlussläufermotor überzeugt sie zusätzlich auch durch eine leistungsstarke und geräuscharme Absaugung.



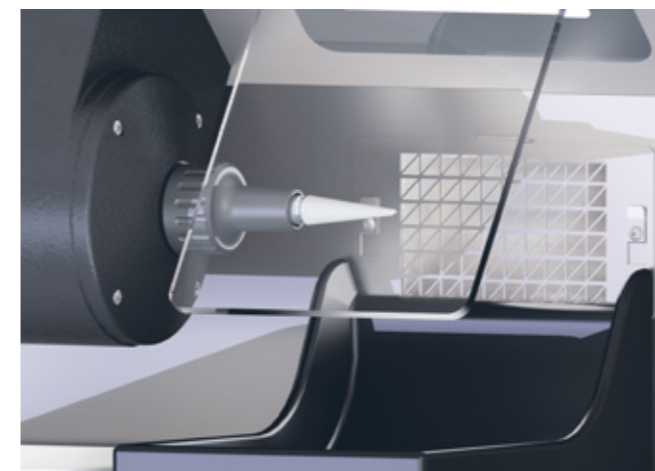
Not-Ausschalter und Wiederanlaufschutz garantieren Arbeitssicherheit

Integrierte Tageslicht-LEDs

Schlagfester, einstellbarer Sicherheitsglas-Sichtschutz

Arbeitsbereich komplett aus Edelstahl

Andere Spannungen auf Anfrage · Technische Änderungen vorbehalten



WP-Ex 10 II mit Sonderzubehör Ansaugschutzgitter



WP-Ex 10 II mit Sonderzubehör Tageslicht-LED-Spot



Eigenschaften

- Kompakte und leistungsstarke Poliereinheit für den täglichen Laboreinsatz auch im kleinen Labor
- Mantelgekühlter Motor, staubgeschützt
- 2 Schaltstufen, 1500 bzw. 3000 min⁻¹
- Mikro-Feinstaub-Filtertasche mit großer Kapazität, leicht auswechselbar
- Geräuscharme Absaugung
- Besonders praktisch für die Reinigung: Der Poliertrog aus Gummi lässt sich schnell und sehr einfach entfernen
- Zusätzlicher Tageslicht LED-Spot als Sonderzubehör erhältlich
- **Im Lieferumfang enthalten:**
Bürstenspindel rechts, 92 mm
Mikro-Feinstaub-Filtertasche
Ablageschale (B 257 x H 40 x T 198 mm)
Poliertrog
Zuleitung

Zubehör	Artikel Nr.
Tageslicht-LED-Spot	146390
Ansaugschutzgitter, 1 Stück	146396
Bürstenspindel rechts, 92 mm	152022
Bürstenspindel rechts, 125 mm	152043
Steinhalter rechts	152056
Bohrfutter rechts, 1-6 mm spannend	152049
Ablageschale (B 257 x H 40 x T 198 mm)	830409
Ersatz-Mikro-Feinstaub-Filtertasche, 1 Satz = 2 Stück	611005
WP-Ex 10 II	Artikel Nr. 146971
Spannung	220–240 V / 50/60 Hz
Stromaufnahme	2,2 A
Leistung	500 W
Lüfter	445 m ³ /h (freiblasend)
Maße B x H x T	455 x 485 x 505 mm
Gewicht mit Motor	37,0 kg
Schallpegel	≤ 65 dB (A)
Drehzahl	1500 / 3000 min ⁻¹

Poliermotor WSM-2

Im WSM-2 vereint sich jahrelange Erfahrung und technischer Fortschritt in der Poliermotor-Entwicklung zu einem echten Dauerläufer für den täglichen Einsatz: Zum Schleifen, Polieren, Aufrauen, Säubern oder Bürsten – schnell, sauber und sicher.

Robuste Kunststoffpulverbeschichtung

Die seitlich aufgeschraubten Abziehmuttern dienen zum Lösen der Polierspindeln und gleichzeitig als Wellenschutz

Schalthebel mit Kugelknopf, auch mit dem Handballen leicht zu bedienen

Hohe Standfestigkeit, keine Montage notwendig

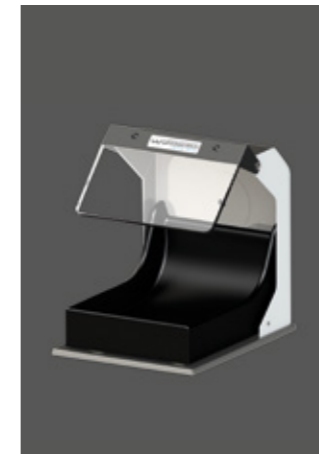
Andere Spannungen auf Anfrage · Technische Änderungen vorbehalten

Eigenschaften

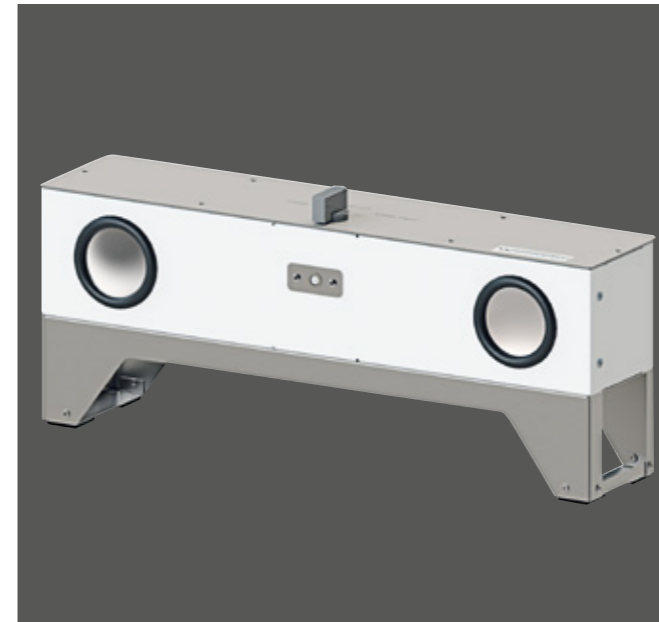
- Kompakter Poliermotor mit vielen Einsatzmöglichkeiten: Ob zur Bearbeitung von Metall- oder Kunststoffobjekten, der WSM-2 überzeugt durch hervorragende Durchzugskraft
- Extrem geräuscharm durch Kugellager mit Langzeitschmierung
- Kraftvoller Motor mit bis zu 500 W Leistung
- Zwei Schaltstufen: 1500 min⁻¹ / 3000 min⁻¹
- Nahezu wartungsfrei auf Lebenszeit
- **Im Lieferumfang enthalten:**
Bürstenspindel rechts, 92 mm
Bürstenspindel links, 92 mm



Poliertrog mit Absaugstutzen



Poliertrog ohne Absaugstutzen



Absaugtraverse II für 2 Poliertröge, inkl. Luftweiche und einem Ausgangsstutzen für eine externe Absauganlage

Zubehör	Artikel Nr.
Bürstenspindel rechts, 92 mm	152022
Bürstenspindel links, 92 mm	152025
Bürstenspindel rechts, 125 mm	152043
Bürstenspindel links, 125 mm	152044
Steinhalter rechts	152056
Steinhalter links	152057
Bohrfutter rechts, 1-6 mm spannend	152049
Absaugtraverse II (B 554 x H 243 x T 163 mm) mit Ausgangsstutzen (Ø 75 mm) passend für 2 Poliertröge, inkl. Luftweiche	143550
Poliertrog* mit Absaugstutzen (Ø 75 mm)	143115
Poliertrog* mit Absaugstutzen (Ø 40 mm)	143131
Poliertrog* ohne Absaugstutzen	143123

* (B 207 x H 275 x T 292 mm) H ist variabel, Scheibe schwenkbar



WSM-2 mit Zubehör und Niederdruck-Absauganlage SG-1/1

WSM-2	Artikel Nr. 155999
Spannung	220–240 V / 50/60 Hz
Stromaufnahme	2,3 A
Leistung	500 W
Maße B x H x T	460 x 210 x 195 mm
Gewicht	13,5 kg
Schallpegel	≤ 70 dB (A)
Drehzahl	1500 / 3000 min ⁻¹
Spindelhöhe	130 mm

Automatisches Stativ

Das **automatische Stativ** von Wassermann bietet eine robuste, qualitativ hochwertige und individuell in der Höhe anpassbare Tätigkeitsfläche, welche ergonomisches Arbeiten explizit unterstützt. Die Form der Arbeit kann durch das Kombinieren von Sitz- und Stehphasen deutlich aktiver und gesünder gestaltet werden. Sowohl die Gesundheit als auch die Effizienz im Job profitieren von dieser Investition. Ergonomie am Arbeitsplatz fördert nachweislich konzentriertes, entspanntes und ergiebiges Arbeiten. Je abwechslungsreicher die Arbeitsplatzgestaltung, desto besser für Körper und Leistungsfähigkeit.

Solide Stahlplatte mit robuster Kunststoffpulverbeschichtung, Maße B x T: 675 x 560 mm, auch für Fremdgeräte geeignet

Variabel einstellbar von 740–1090 mm, erlaubt sitzendes und stehendes Arbeiten

Mit einer maximalen Hubkraft von 120 kg

Leicht zu bedienen per Fußschalter

Eigenschaften

- Automatisches Stativ für ergonomisch optimales Arbeiten
- Sekundenschnelle Anpassung der Arbeitshöhe an die Körpergröße des Anwenders
- Serienmäßig mit Überlastungsschutz des Motors ausgestattet

Automatisches Stativ	Artikel Nr. 146170
Spannung	220–240 V / 50/60 Hz
Stromaufnahme	3,1 A
Leistung	660 W
Maße B x min./max. H x T	675 x 740/1090 x 560 mm
Gewicht	39,7 kg
Hub	350 mm
max. Last	1200 N (axial) / 120 kg
Hubgeschwindigkeit	ca. 20 mm / sek.

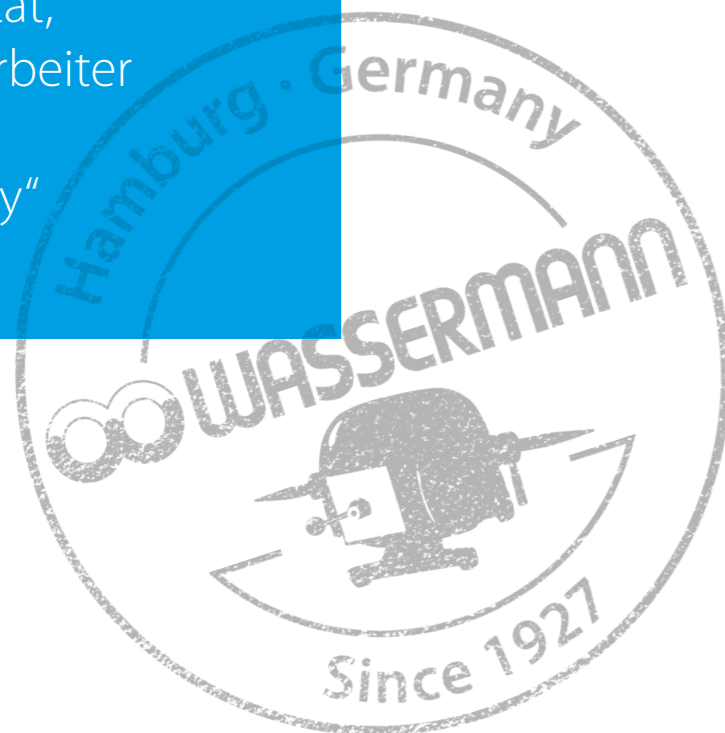


Automatisches Stativ mit Poliereinheit WP-Ex 3000 II

Andere Spannungen auf Anfrage · Technische Änderungen vorbehalten



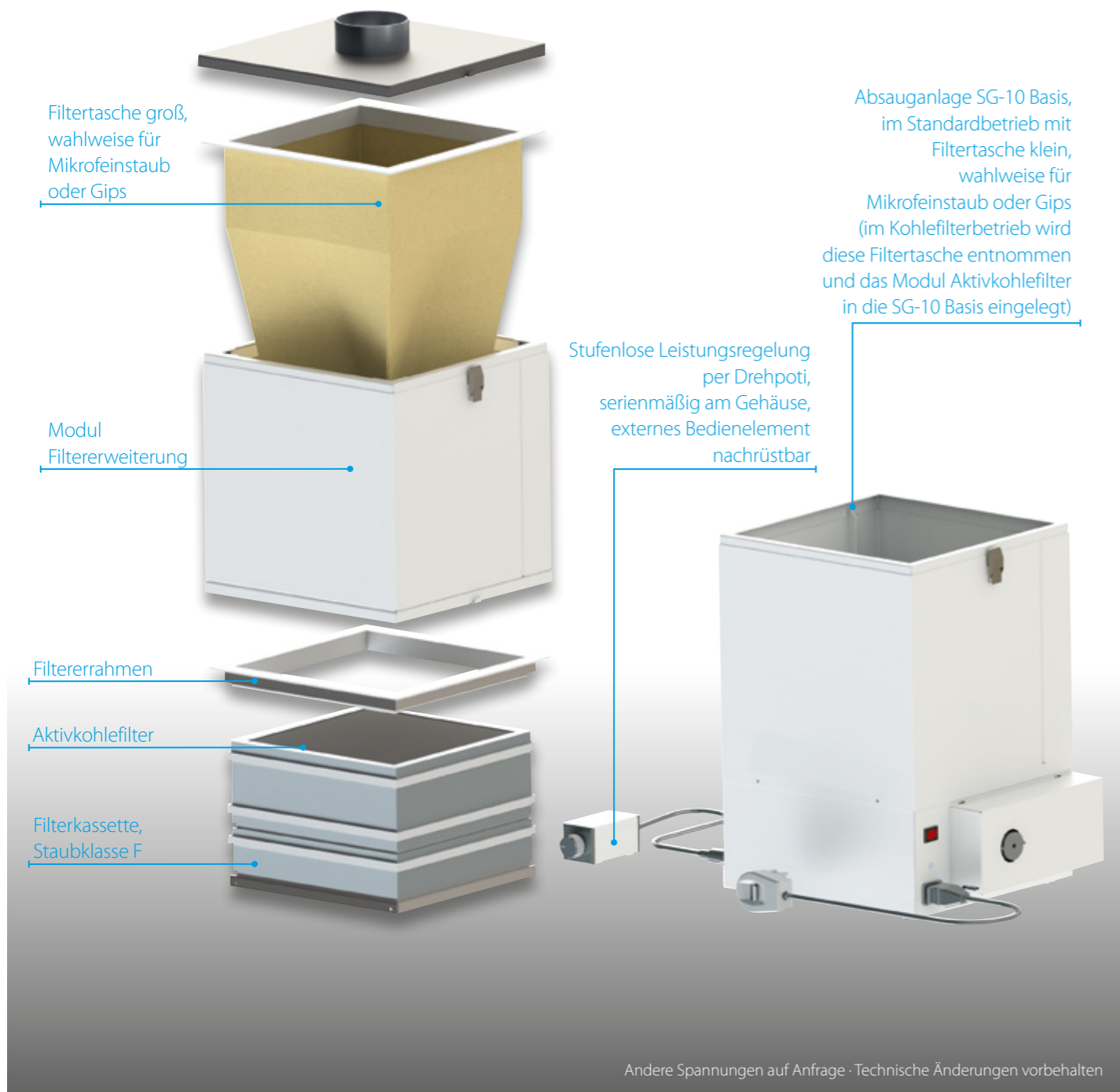
Erstklassige Qualität,
kompetente Mitarbeiter
und natürlich
„Made in Germany“



Absauganlage SG-10

Die SG-10 ist ein vielseitiger Alleskönner für den breiten Einsatz vom Poliermotor bis zum Strahlgerät. Wie alle Wassermann Absauganlagen, die nach dem Niederdruckprinzip konzipiert sind, saugt sie die maximale Luftmenge mit sehr geringer Luftgeschwindigkeit ab. Der Vorteil: Ein entspanntes und leises Arbeiten. Ein weiterer Pluspunkt ist das hohe Absaugvolumen, wobei selbst im Dauerbetrieb die Hände nicht auskühlen. Als kollektorloser Kurzschlussläufer ist der Lüftermotor höchst verschleiß- und wartungsarm.

Nicht im Lieferumfang, bitte separat bestellen:
PVC-Wellenschlauch Ø 75 mm, verschiedene Längen erhältlich, siehe S. 78
Zubehör Absaugtechnik



Eigenschaften

- Besonders flexible, leistungsstarke Universal-Absauganlage
- Für Dauerbetrieb geeignet, hochwertige Verarbeitung
- Filtersättigungsanzeige
- Leicht zu wechselndes Filtersystem
- Empfohlene Version für Wassermann Feinstrahler
- **Im Lieferumfang enthalten:**
Zuleitung mit schaltbarem Schukostecker
Drehzahlregler, am Gehäuse montiert
Mikro-Feinstaub-Filtertasche (gelb) klein, Staubklasse M*



Hoher Gesundheitsschutz durch das innovative Filterkonzept, unterschiedliche Filter sind optional erhältlich:
Vom Aktivkohlefilter bis zum großvolumigen Gipsvorfilter
Weiteres Zubehör (z.B. PVC-Wellenschläuche) finden Sie auf Seite 78/79.



SG-10 Basis mit Modul Aktivkohlefilter



SG-10 Basis mit Modul Filtererweiterung



Modular aufgebautes Filtersystem für unterschiedliche Einsatzzwecke

Zubehör	Artikel Nr.
Ersatz-Mikro-Feinstaub-Filtertasche (gelb) klein, Staubklasse M, 1 Satz = 4 Stück	611010*
Ersatz-Filtertasche Gips (weiß) klein, Kl. 1 / Kl. 2, 1 Satz = 4 Stück	611018*
Ersatz-Mikro-Feinstaub-Filtertasche (gelb) groß, Staubklasse M	610074**
Ersatz-Filtertasche Gips (weiß) groß, Kl. 1 / Kl. 2	610073**
Ersatz-Aktivkohlefilter, kpl., AKM 6-lagig	140436**
Ersatz-Filterkassette, kpl., Staubklasse F	140435**
Bedienelement zur externen Drehzahlregelung, nachrüstbar	140408

Bestellnummern für das Nachrüsten einer SG-10 Standard mit AKM-Filter

Modul Filtererweiterung (ohne Filter)	140410**
Mikro-Feinstaub-Filtertasche (gelb) groß, Staubklasse M	610074**
Modul Aktivkohlefilter: Aktivkohlefilter (AKM 6-lagig), Filterkassette (Staubklasse F), Filtergehäuse (ohne Abb.), Filterrahmen	140424**

*SG-10 Standardbetrieb, **SG-10 Kohlefilterbetrieb

SG-10 Standardbetrieb SG-10 Kohlefilterbetrieb	Artikel Nr. 140988 Artikel Nr. 140987
Spannung	220–240 V / 50/60 Hz
Stromaufnahme	0,75 A
Leistung	110 W
Maße B (ohne Stecker) x H x T SG-10 Standardbetrieb	348 x 423 x 270 mm
Maße B (ohne Stecker) x H x T SG-10 Kohlefilterbetrieb	348 x 672 x 270 mm
Gewicht je nach Ausstattung	8,2 kg
Schallpegel	≤ 70 dB (A)
Saugleistung	600 m³/h (freiblasend)
Absaugstutzen	Ø 75 mm außen

Absauganlage SG-1/1

Die 1-Platz-Absaugung SG-1/1 arbeitet nach dem bewährten Wassermann Niederdruckprinzip; d.h. einem Absaugen mit sehr geringer Luftgeschwindigkeit. Der Vorteil: Ein entspanntes, weil nahezu lautloses Arbeiten. Ein weiterer Pluspunkt ist das hohe Absaugvolumen, wobei selbst im Dauerbetrieb die Hände nicht auskühlen. Als Kurzschlussläufer verfügt der verschleiß- und wartungsarme Lüftermotor dabei über ausgeprägte Dauerläuferqualitäten.

Nicht im Lieferumfang, bitte separat bestellen: PVC-Wellenschlauch Ø 75 mm, verschiedene Längen erhältlich, siehe S. 78 Zubehör Absaugtechnik

Hoher Gesundheitsschutz:
Die SG-1/1 kann wahlweise mit einem hochwertigen, schnell austauschbaren Mikro-Feinstaub- oder Gipsfilter ausgerüstet werden

Maximale Flexibilität durch äußerst kompakte Bauweise

Kollektorloser Motor, lange Laufzeit

Inkl. Steckdose für Ausarbeitungsmaschinen oder Poliermotoren



Andere Spannungen auf Anfrage · Technische Änderungen vorbehalten

Eigenschaften

- 1-Platz-Absaugung nach dem Niederdruckprinzip, vielseitig einsetzbar – vom Poliertrog bis zum Sandstrahler
- Nahezu lautloser Betrieb, für Dauerbetrieb geeignet
- Umfangreiches Sonderzubehör erhältlich, empfohlenes Sonderzubehör SG-1/1: Einschaltautomatik AS-100 zum automatischen Zuschalten von Absauganlagen
- **Im Lieferumfang enthalten:**
Zuleitung mit schaltbarem Schukostecker
Mikro-Feinstaub-Filtertasche (gelb), Staubklasse M



Mikro-Feinstaub-Filtertasche, im Lieferumfang enthalten



PVC-Wellenschläuche, als Zubehör erhältlich



Einschaltautomatik AS-100, als Zubehör erhältlich

Zubehör	Artikel Nr.
Einschaltautomatic AS-100	143100
Ersatz-Mikro-Feinstaub-Filtertasche (gelb), Staubklasse M, 1 Satz = 4 Stück	611010
Ersatz-Filtertasche Gips (weiß), Kl.1 / Kl. 2, 1 Satz = 4 Stück	611018

Weiteres Zubehör (z.B. PVC-Wellenschläuche) finden Sie auf Seite 78/79

SG-1/1	Artikel Nr. 140995
Spannung	220–240 V / 50/60 Hz
Stromaufnahme	0,75 A
Gerätesteckdose Stromaufnahme	max. 8 A
Leistung	170 W
Maße B x H x T	260 x 400 x 330 mm
Gewicht	9,9 kg
Schallpegel	59 dB(A)
Saugleistung	500 m³/h (freiblasend)
Absaugstutzen	Ø 75 mm außen

Flexibel, kompakt und besonders leistungsstark: die **SG-1/2 D** ist ein vielseitiger Alleskönner und nach dem Niederdruckprinzip konzipiert. Sie saugt die maximale Luftmenge mit sehr geringer Luftgeschwindigkeit ab. Der Vorteil: ein entspanntes, da nahezu lautloses Arbeiten. Ein weiterer Pluspunkt ist das hohe Absaugvolumen, wobei selbst im Dauerbetrieb die Hände nicht auskühlen. Als Kurzschlussläufer ist der Lüftermotor sehr verschleiß- und wartungsarm.

Nicht im Lieferumfang, bitte separat bestellen: PVC-Wellenschlauch Ø 75 mm, verschiedene Längen erhältlich, siehe S. 78 Zubehör Absaugtechnik



Andere Spannungen auf Anfrage · Technische Änderungen vorbehalten

- Universal-Absauganlage nach dem Niederdruckprinzip
- Für den breiten Einsatz vom Poliermotor bis zum Strahlgerät
- Vollkommen vibrationsfreier und geräuscharmer Lauf
- Automatische Abschaltung – auch der angeschlossenen Geräte – bei Filtersättigung

Im Lieferumfang enthalten:

- Zuleitung mit schaltbarem Schukostecker
- Ableitblech
- Mikro-Feinstaub-Filtertasche (gelb), Staubklasse M

Zubehör	Artikel Nr.
Ersatz-Mikro-Feinstaub-Filtertasche (gelb), Staubklasse M, 1 Satz = 4 Stück	611020
Ersatz-Filtertasche Gips (weiß), Kl.1 / Kl. 2, 1 Satz = 3 Stück	611017

Weiteres Zubehör (z.B. PVC-Wellenschläuche) finden Sie auf Seite 78/79

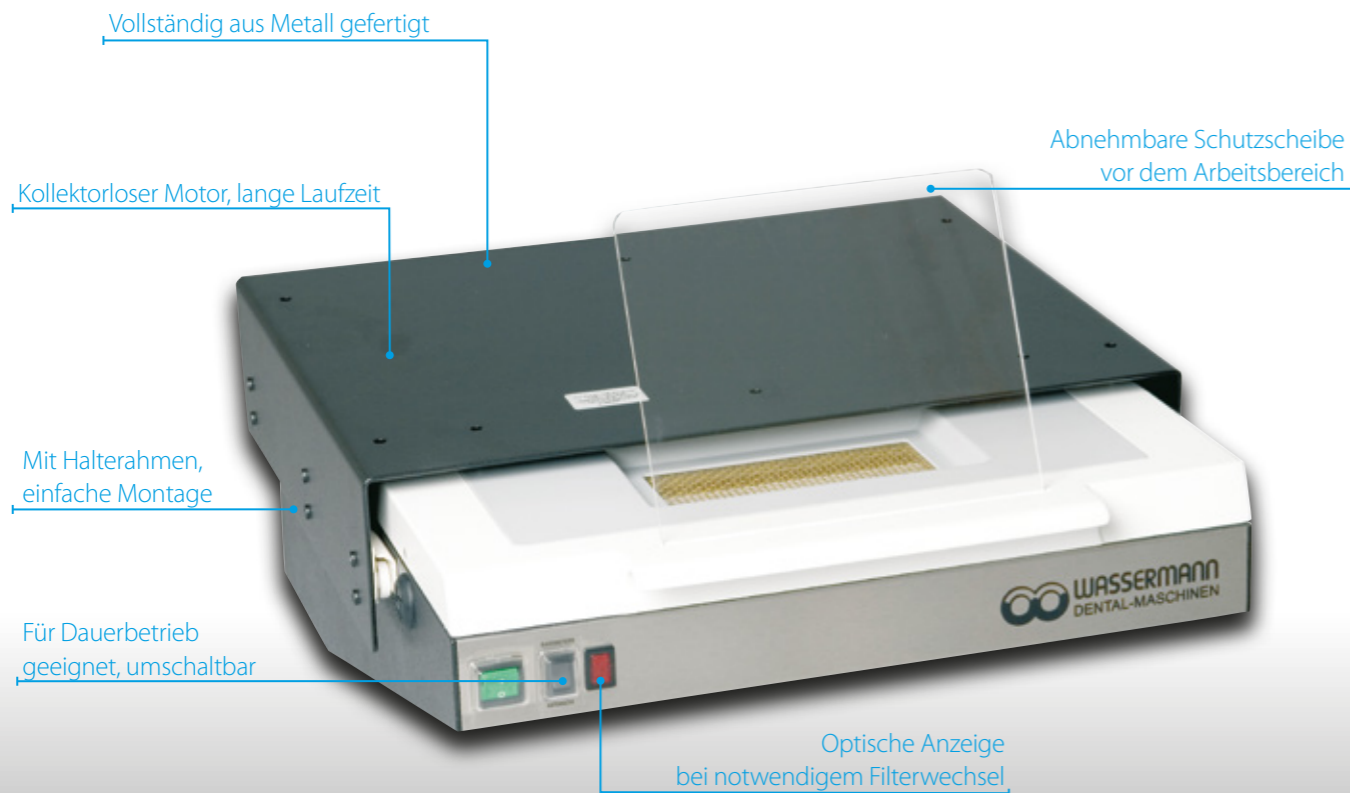
SG-1/2 D	Artikel Nr. 140997
Spannung	220–240 V / 50/60 Hz
Leistung	105 W
Stromaufnahme	0,5 A
Gerätesteckdose Stromaufnahme	max. 2 A
Maße B x H x T	410 x 460 x 185 mm
Gewicht	12,7 kg
Schallpegel	61 dB(A)
Saugleistung	360 m³/h (freiblasend)

Wassermann verfügt über ein umfangreiches und optimal abgestimmtes Produktportfolio. Die Kombination unserer Niederdruck-Absauganlagen mit der Absaugbox oder den Feinstrahlgeräten gewährleistet einen hervorragenden Gesundheitsschutz und höchste Wirtschaftlichkeit. Das passende Strahlmittel erhalten Sie ebenfalls von Wassermann.



Absauganlagen LSG-02 DE & LSG-02 D

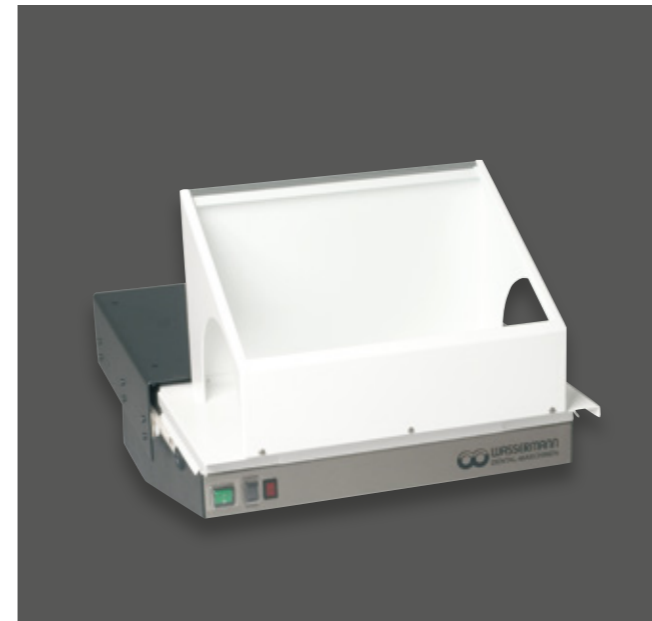
Die technisch ausgereifte Absaugshublade **LSG-02** ist absolut zuverlässig und auf den typischen Arbeitsablauf im Labor hin konzipiert. Das Gerät läuft bei eingeschalteter Betriebsbereitschaft automatisch an, sobald die Absaugshublade vorgezogen wird. Ist eine Technikmaschine an die Absauganlage angeschlossen, läuft auch diese erst bei ausgezogener Saugschublade an. Gleichzeitig wird die Technikmaschine bei Einschieben der Schublade ausgeschaltet - ein Arbeiten ohne Absaugung ist somit ausgeschlossen.



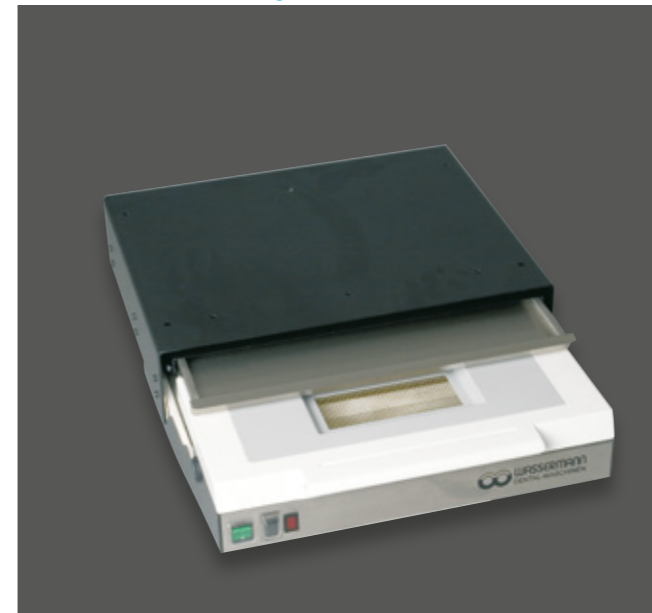
Andere Spannungen auf Anfrage · Technische Änderungen vorbehalten

Eigenschaften

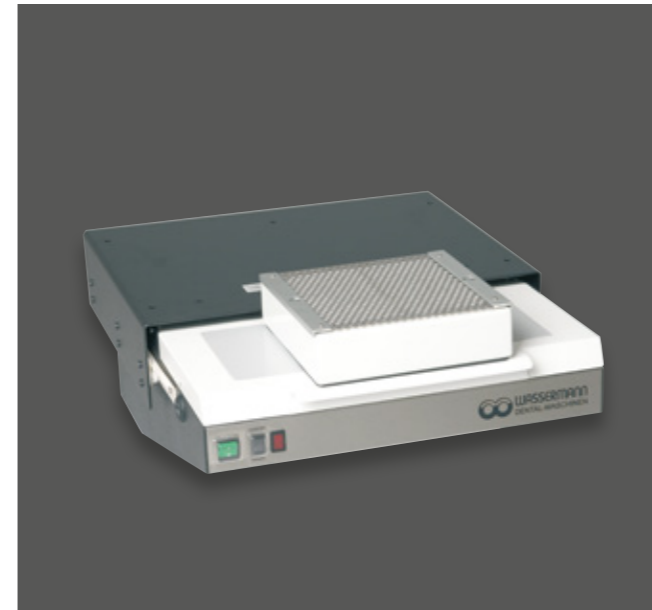
- Komfortable und langlebige Einzelplatzabsaugung mit hohem Wirkungsgrad
- Abschaltautomatik bei Filtersättigung, gilt auch für Peripherie-Geräte
- Problemlose Installation, einfache Handhabung, schneller Filterwechsel
- Praktische Zubehörvarianten mit nachträglicher Montagemöglichkeit: Gold- und Schmutzschublade als Zwischenschublade optional erhältlich, ebenso ein Monomer-Aktivkohlefilter mit langer Haltbarkeit
- **LSG-02 DE:** Zusätzlich mit praktischer Einschaltautomatik für automatisches Einschalten der Absaugung über die Technikmaschine und integrierter Nachlaufautomatik für einen noch höheren Sicherheitsstandard und Gesundheitsschutz
- **Im Lieferumfang enthalten:** Schutzscheibe, Acrylglas 195 x 176 x 3 mm Mikro-Feinstaub-Filtertasche (gelb), Staubklasse M Zuleitung



LSG-02 mit Universalsaughaube



LSG-02 mit Zwischenschublade



LSG-02 mit Monomer-Aktivkohle-Filter

Zubehör	Artikel Nr.
Zwischenschublade (auch zum nachträglichen Einbau)	145005
Montagerahmen für KaVo-Tische	145006
Universalsaughaube inkl. Bodenplatte	145200
Modul Monomer-Aktivkohle-Filter, kpl.	145240
Ersatz-Monomer-Aktivkohle-Filter	610056
Ersatz-Mikro-Feinstaub-Filtertasche (gelb), Staubklasse M, 1 Satz = 4 Stück	611020
Ersatz-Filtertasche Gips (weiß), Kl.1 / Kl. 2, 1 Satz = 3 Stück	611017

LSG-02 DE	Artikel Nr. 145997
LSG-02 D	Artikel Nr. 145998
Spannung	220-240 V / 50/60 Hz
Stromaufnahme	0,5 A
Stromaufnahme Anschlussgerät	max. 2 A
Leistung	105 W
Maße B x H x T / T max.	445 x 190 x 505 / 720 mm
Gewicht LSG-02 DE	17,5 kg
Gewicht LSG-02 D	17,2 kg
Schallpegel	61 dB(A)
Saugleistung	360 m³/h (freiblasend)

Absauganlage **Timobil**

Mobiler Absaugtisch inkl. Technikmaschine

Mit dem **Timobil** verfügen Sie über ein mobiles Absauggerät mit robuster Technikmaschine, das in Praxis und Labor keine Wünsche offen lässt: Durch eine Einschaltautomatik lässt sich das Timobil besonders praktisch über das ergonomische und vibrationsfreie Motor-Handstück starten - variabel und besonders saugstark.



Abnehmbare Schutzscheibe vor dem Arbeitsbereich

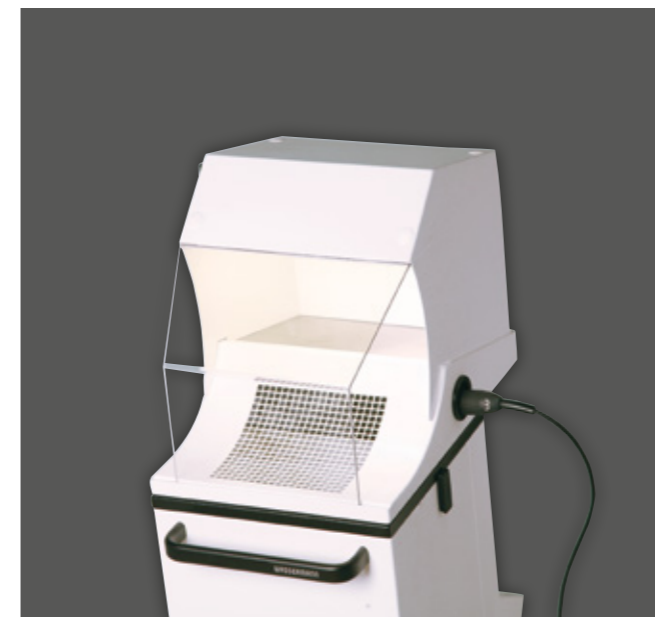
Automatisches Starten der Absauganlage über das Motor-Handstück mit hoher Rundlaufgenauigkeit und bürstenlosem Motor

Mobiles, höchst wartungs- und verschleißarmes Absauggerät für Praxis und Labor mit langer Laufzeit dank kollektorlosem Motor

Andere Spannungen auf Anfrage · Technische Änderungen vorbehalten

Eigenschaften

- Konzipiert nach dem Niederdruckprinzip: Keine Wärmeabführung, kein Auskühlen der Hände, hohes Absaugvolumen, nahezu lautlos
- Hoher Schutz durch Nachlaufautomatik der Absauganlage
- Hochwertige, schnell auszutauschende Filtertasche
- Nachträgliche Montagemöglichkeit des Zubehörs Saughaube mit oder ohne Beleuchtung
- **Im Lieferumfang enthalten:** Motor-Handstück, Handstückablage, Schutzscheibe, Acrylglas, Mikro-Feinstaub-Filtertasche (gelb), Staubklasse M



Timobil inkl. Zubehör Saughaube mit Beleuchtung



Timobil inkl. Zubehör Saughaube



Extrem leistungsstarkes Motor-Handstück mit einer gleichmäßigen Drehzahl und einer überragenden Laufruhe

Zubehör	Artikel Nr.
Saughaube inkl. Beleuchtung	149140
Saughaube	149130
Ablagetablett	149010
Ersatz-Mikro-Feinstaub-Filtertasche (gelb), Staubklasse M, 1 Satz = 4 Stück	611010
Ersatz-Filtertasche Gips (weiß), Kl.1 / Kl. 2, 1 Satz = 4 Stück	611018

Timobil	Artikel Nr.149999
Spannung	220–240 V / 50/60 Hz
Stromaufnahme	1,5 A
Gerätesteckdose Stromaufnahme	max. 8 A
Leistung	350 W
Maße B x H x T	530 x 900 x 480 mm
Gewicht	28,1 kg
Saugleistung	500 m ³ / h (freiblasend)
Leistung Steuergerät	160 W
Leistung Handstückmotor	95 W
Drehzahl Handstückmotor	1000 – 40 000 min ⁻¹
Betriebsart	S6 (4 min. / 10 min.)

Absaugbox Absaug-Box Compact III

Die **Absaug-Box Compact III** ermöglicht ein nahezu staubfreies Arbeiten, und erfüllt damit zeitgemäße Anforderungen an Arbeitsschutz und Arbeitssicherheit. Denn ohne störende Einflüsse von Staub, Splintern oder Dämpfen erlaubt sie dem Anwender ein ebenso effizientes wie auch entspanntes Arbeiten direkt am Objekt. Auf Wunsch können die Eingriffsöffnungen zusätzlich mit Schutzblenden aus Metall verschlossen werden. Ein besonderer Pluspunkt sind hierbei die beidseitigen, separaten Öffnungen für das Handstück und die Durchgreifstulpen mit viel Bewegungsfreiraum und hohem Hygienestandard.

Nicht im Lieferumfang, bitte separat bestellen: PVC-Wellenschlauch Ø 75 mm, verschiedene Längen erhältlich, siehe S. 78 Zubehör Absaugtechnik

Leicht zu öffnen, mit spezialbeschichteter Schutzscheibe

Robust und leicht zu reinigen, teilweise kunststoffpulverbeschichtet, höchst wartungs- und verschleißarm

Viel Bewegungsfreiheit durch großzügige Eingriffsöffnungen und sehr geräumiges Innenvolumen

Langlebige Buchen-Harholz-Ablage

Hervorragende Sicht, erstklassige Tageslicht-LED-Ausleuchtung

Optionale Montage des Absaugstutzens vorne

Belüftungsmembran: Nur bei Verwendung der Schutzblenden optional mit einem Kreuzschnitt einschneiden, für einen optimalen Abluftstrom

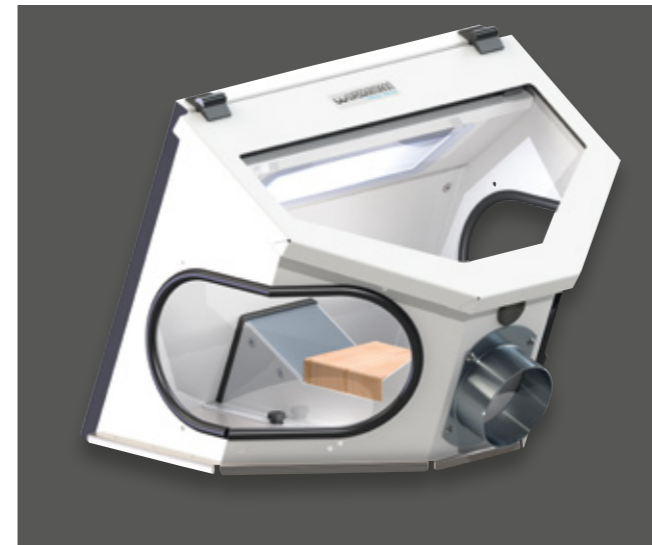
Andere Spannung über die Abfragen-Taste hinter dem Handgriff einstellbar

Eigenschaften

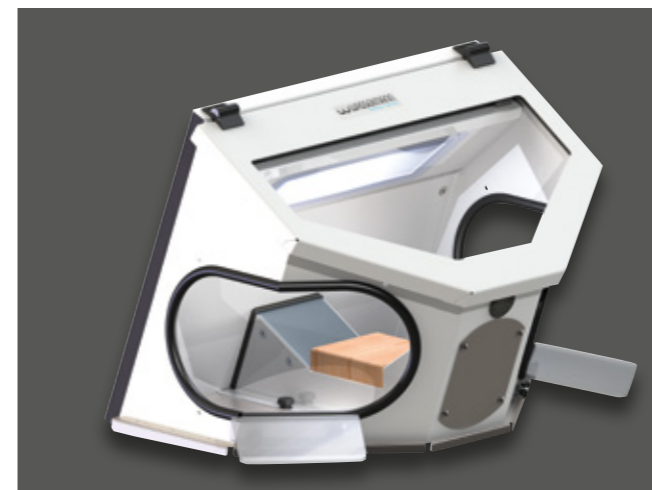
- Ergonomische Form für optimale Körperhaltung
- Hoher Sicherheitsstandard: Schutz vor Splintern, Staub und Dämpfen
- Kipp- und rutschfest
- Qualitätslupe, Armauflagen und Schutzblenden als Zubehör erhältlich
- Optimal abgestimmt auf die Kombination mit unseren Niederdruck-Absauganlagen **SG-10**, **SG-1/1** und **SG-1/2 D**
- **Im Lieferumfang enthalten:** **Absaug-Box Compact III** inkl. Tageslicht-LED Beleuchtung und 1 Absaugstutzen (umsetzbar, hinten oder vorne)



Absaug-Box Compact III, Standardausführung mit seitlichen Eingriffsöffnungen, geräumigem Innenvolumen und einem umsetzbaren Absaugstutzen (Montagemöglichkeiten vorne und hinten)



Absaug-Box Compact III, Standardausführung mit optionaler Montage des Absaugstutzens vorne



Absaug-Box Compact III mit Zubehör Satz Armauflagen für ermüdungsfreies Arbeiten

Zubehör	Artikel Nr.
Lupe	143251
Satz Armauflagen	143303
Satz Schutzblenden	143305
Absaugstutzen Ø 40 mm außen	143385
Absaugstutzen Ø 50 mm außen	190286
Diverse Übergangsstücke Ø 75 mm innen auf Anfrage erhältlich	---
Absaug-Box Compact III	Artikel Nr. 143390
Spannung	100-240 V / 50/60 Hz
Stromaufnahme	0,1 A
Leistung	15 W
Maße B x H x T	370 x 310 x 345 mm
Gewicht	5,5 kg
Absaugstutzen (umsetzbar, hinten oder vorne)	Ø 75 mm außen



Absaug-Box Compact III mit Zubehör Satz Schutzblenden mit Durchgreifstulpen und separaten Öffnungen für das Handstück

Zubehör Absaugtechnik

Schläuche	Abb.	Artikel Nr.
PVC-Wellenschlauch Ø 75 mm, 1,20 m lang mit 2 Schellen	-	140057
PVC-Wellenschlauch Ø 75 mm, 1,80 m lang ohne Schellen	-	320011
PVC-Wellenschlauch Ø 75 mm, 2,40 m lang ohne Schellen	-	320010
PVC-Wellenschlauch Ø 75 mm, 3,60 m lang ohne Schellen	-	320012
Schlauchsellen Ø 75 mm	-	322003
PVC-Wellenschlauch Ø 51 mm, innen, per lfd. Meter	-	327023

Filter SG-10 Standardbetrieb, SG-1/1, Timobil	Abb.	Artikel Nr.
Ersatz-Mikro-Feinstaub-Filtertasche (gelb) klein, Staubklasse M, 1 Satz = 4 Stück	-	611010
Ersatz-Filtertasche Gips (weiß) klein, Kl.1 / Kl. 2, 1 Satz = 4 Stück	-	611018

Bestellnummern für das Nachrüsten einer SG-10 Standard mit AKM-Filter:

- 140410 Modul Filtererweiterung (ohne Filter)
- 610074 Mikro-Feinstaub-Filtertasche (gelb) groß, Staubklasse M*
- 140424 Modul Aktivkohlefilter: Aktivkohlefilter (AKM 6-lagig), Filterkassette (Staubklasse F), Filtergehäuse, Filterrahmen

Filter SG-10 Kohlefilterbetrieb	Abb.	Artikel Nr.
Ersatz-Mikro-Feinstaub-Filtertasche (gelb) groß, Staubklasse M	-	610074*
Ersatz-Filtertasche Gips (weiß) groß, Kl.1 / Kl. 2	-	610073*
Ersatz-Aktivkohlefilter, kpl., AKM 6-lagig	-	140436**
Ersatz-Filterkassette, kpl., Staubklasse F	-	140435**

*nur in Verbindung mit 140410 Modul Filtererweiterung einsetzbar
**nur in Verbindung mit 140424 Modul Aktivkohlefilter einsetzbar

Filter SG-1/2 D, LSG-02 DE/D	Abb.	Artikel Nr.
Ersatz-Mikro-Feinstaub-Filtertasche (gelb), Staubklasse M, 1 Satz = 4 Stück	-	611020
Ersatz-Filtertasche Gips (weiß), Kl.1 / Kl. 2, 1 Satz = 3 Stück	-	611017

Zubehör LSG-02 DE/D	Abb.	Artikel Nr.
Modul Monomer-Aktivkohle-Filter, kpl.	1	145240
Ersatz-Monomer-Aktivkohle-Filter	-	610056
Universalsaughaube	2	145200
Zwischenschublade	3	145005



Abb. 1

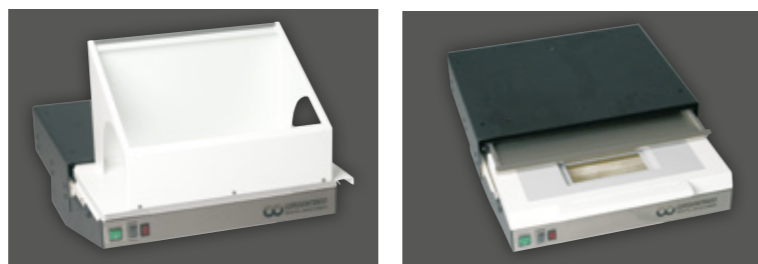


Abb. 2

Abb. 3

Zubehör Timobil	Abb.	Artikel Nr.
Saughaube	4	149130
Saughaube inkl. Beleuchtung	5	149140

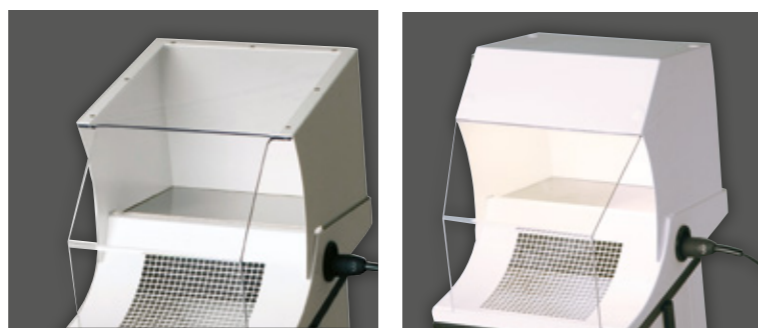


Abb. 4

Abb. 5



Absaug-Box Compact III	Abb.	Artikel Nr.
Absaug-Box Compact III inkl. Tageslicht-LED Beleuchtung und 1 Absaugstutzen Ø 75 mm außen (umsetzbar, hinten oder vorne)	6	143390

Zubehör Absaug-Box Compact III	Abb.	Artikel Nr.
Lupe	-	143251
Satz Armauflagen	7	143303
Satz Schutzblenden	8	143305
Absaugstutzen Ø 40 mm außen		143385
Absaugstutzen Ø 50 mm außen		190286
Diverse Übergangsstücke Ø 75 mm innen auf Anfrage erhältlich		

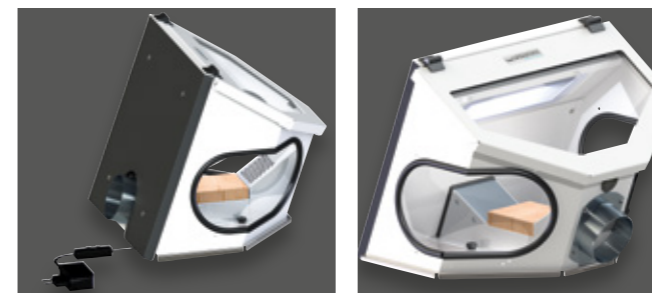


Abb. 6

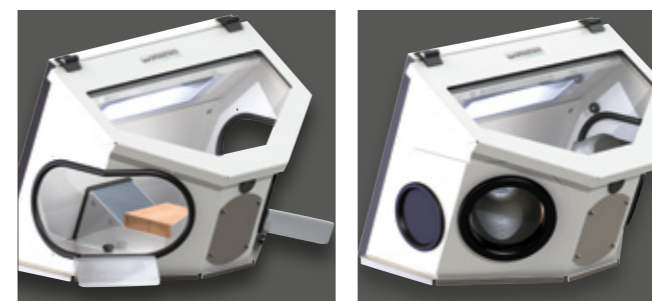


Abb. 7

Abb. 8

Spezialkanäle und Absaugteile	Abb.	Artikel Nr.
Spezialkanal mit Schlauchanschluss	-	143093
Absaugfeilkloben	9	143038
Absaugrüssel	10	143041

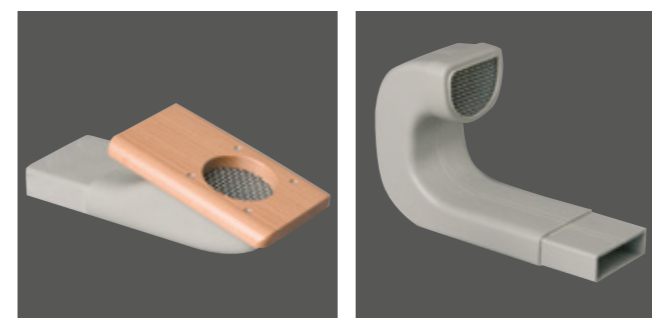


Abb. 9

Abb. 10

Teleskopkanäle und Ansaugteile	Abb.	Artikel Nr.
Teleskopkanal 570 mm	11	143070
Teleskopkanal 455 mm für Freuding Tisch	12	143090
Teleskopkanal 480 mm u. a. für Mann-Tisch	-	143074
Ansaugteil mit Holzauflage	13	143220
Ansaugteil mit Holzauflage, Kunststoffscheibe	14	143221
Ansaugteil mit Holzauflage, Glasscheibe	15	143231
Ansaugteil, gerade	16	143080
Ansaugteil, schräg	17	143066
Kappe (für 143066)	18	143108
Schutzscheibe aus Glas (für 143080/ 143066), einstellbar, inkl. Ständer	19	143110

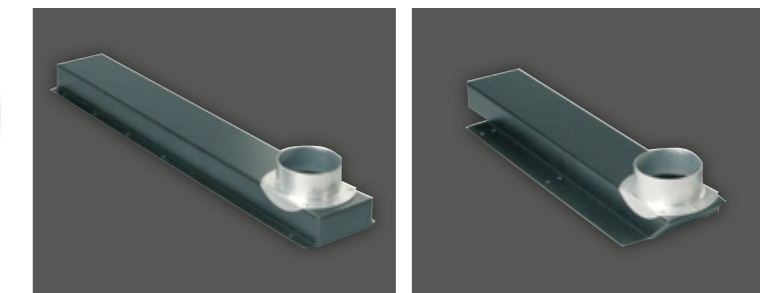


Abb. 11

Abb. 12

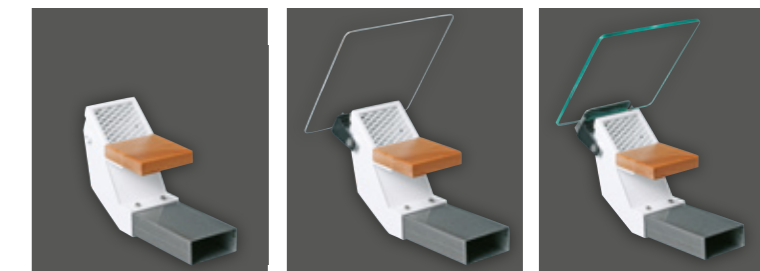


Abb. 13

Abb. 14

Abb. 15

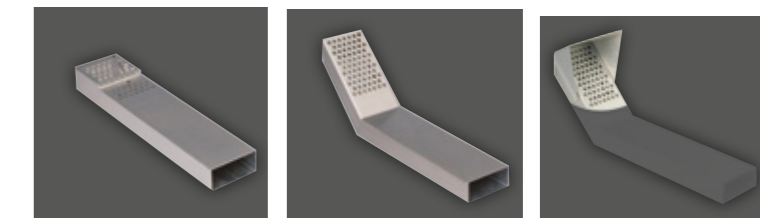


Abb. 16

Abb. 17

Abb. 18

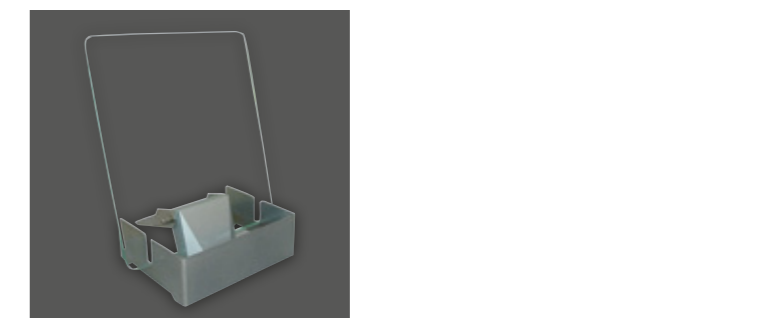
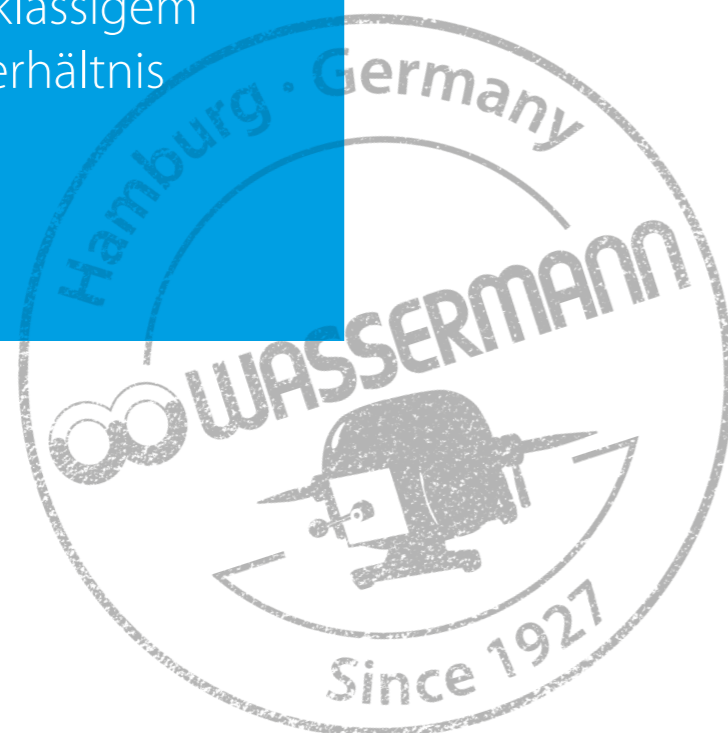


Abb. 19



Produkte mit erstklassigem Preis-Leistungs-Verhältnis



Dubliersilikon **WaSil soft & WaSil speed**

- Additionsvernetzendes Dubliersilikon, 1:1
- DIN EN ISO 14356
- Typ 2 - irreversibel
- Dubliermasse
- WaSil soft und WaSil speed Dubliersilikone sind zum Mischen mit Dosierautomaten geeignet

WaSil soft

- Bevorzugt zum Einsatz in der Kuvettendublierung empfohlen
- Hohe Zeichnungsgenauigkeit
- Modelle leicht entformbar durch verringerte Härte

Technische Daten

Mischungsverhältnis	1 : 1
Anrühren unter Vakuum	40 sek.
Verarbeitungsbreite 23 °C	> 5 min
Vulkanisationszeit 23 °C	30–45 min
Reißfestigkeit (DIN 53504)	ca. 1,8 N/mm ²
Reißdehnung (DIN 53504)	ca. 220 %
Weiterreißwiderstand (ASTMD 624 B)	ca. 3,0 N/mm ²
Härte Shore A	16–18
Farbe	gelb

Gebinde	Abb.	Artikel Nr.
WaSil soft 2 x 1 kg Komponente A / B	1	656060
WaSil soft 2 x 6 kg Komponente A / B	2	656061
WaSil soft 2 x 25 kg Komponente A / B	–	656062

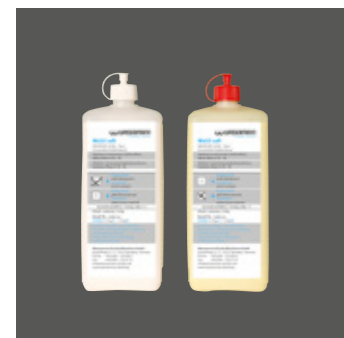


Abb. 1



Abb. 2



Abb. 3



Abb. 4

WaSil speed

- Für die Klebeband- und Kuvettentechnik, zuverlässig und bewährt
- Einfach und sparsam zu dosieren
- Gute dünnfließende Konsistenz

Technische Daten

Mischungsverhältnis	1 : 1
Anrühren unter Vakuum	40 sek.
Verarbeitungsbreite 23 °C	3–4 min
Vulkanisationszeit 23 °C	10 min
Reißfestigkeit (DIN 53504)	ca. 2,2 N/mm ²
Reißdehnung (DIN 53504)	ca. 310 %
Weiterreißwiderstand (ASTMD 624 B)	ca. 6,5 N/mm ²
Härte Shore A	> 24
Farbe	türkis

Gebinde	Abb.	Artikel Nr.
WaSil speed 2 x 1 kg Komponente A / B	3	656070
WaSil speed 2 x 6 kg Komponente A / B	4	656071
WaSil speed 2 x 25 kg Komponente A / B	–	656072

Wir empfehlen unser Dosier- und Mischgerät Sidomix II (Art.-Nr. 172980)



Komfortable Einhandbedienung

Zeitsparend und sicher: Verlustfreies Befüllen mehrerer Kuvetten mit einer Mischkanüle. Dank Mischkopf mit räumlich voneinander getrennten Austrittsöffnungen ist ein Vermischen der Komponenten ausgeschlossen, selbst beim Befestigen und Entfernen der Mischkanülen.

Mischkanülen	Abb.	Artikel Nr.
Mischkanülen 1:1, Ø 5,4 mm innen, pink, 100 Stück, für Dosier- und Mischgerät Sidomix II/ Sidomix sowie ähnliche Geräte	5	622002
Adapter- Set	Abb.	Artikel Nr.
Adapter-Set, für 2 x 1 kg-Gebinde	6	172634
Adapter-Set, für 2 x 6 kg-Gebinde	7+9	172636
Materialbehälter	Abb.	Artikel Nr.
Satz Material-Behälter mit Schnellkupplung, 2 x 2 Liter	8	172640
Auflagegestell	Abb.	Artikel Nr.
Auflagegestell klein, für 2 x 6 kg-Gebinde	–	172631
Auflagegestell groß, für 2 x 25 kg-Gebinde	–	172632
Schläuche	Abb.	Artikel Nr.
Verbindungsschläuche komplett, 2 Stück	–	172633



Abb. 5



Abb. 6



Abb. 7



Abb. 8



Abb. 9

Behältnisse für die A- und B-Komponenten lassen sich durch Schnellkupplungen besonders einfach am Gerät aufsetzen, Adapter-Sets für diverse Gebindegrößen als Zubehör erhältlich

Änderungen vorbehalten

Strahlmittel Edelkorund & Glasstrahlperlen

Optimal abgestimmt auf die Verwendung mit unseren Feinstrahlgeräten.

Edelkorund, Strahlmittel weiß

- Hergestellt in Deutschland
- Reinheitsgrad 99,8 %
- Hohe Strahlleistung durch enorme Härte und Scharfkantigkeit
- Entspricht den Vorschriften der Arbeitsschutzbehörden
- Silikosefrei
- 3 Sortierungen: 50 µm - 110 µm - 250 µm



Gebinde	µm	Artikel Nr.
10 kg Kanister	50	656010
20 kg Kanister	50	656015
10 kg Kanister	110	656013
20 kg Kanister	110	656016
10 kg Kanister	250	656014
20 kg Kanister	250	656018

Glasstrahlperlen

- Hergestellt in Deutschland
- Schonendes Reinigen und Verdichten empfindlicher Oberflächen von Edelmetallen und NEM z.B. Kronen, Brücken und Modellgüsse
- Silikosefrei
- Lieferbar in den Kornklassen 50 µm und 125 µm



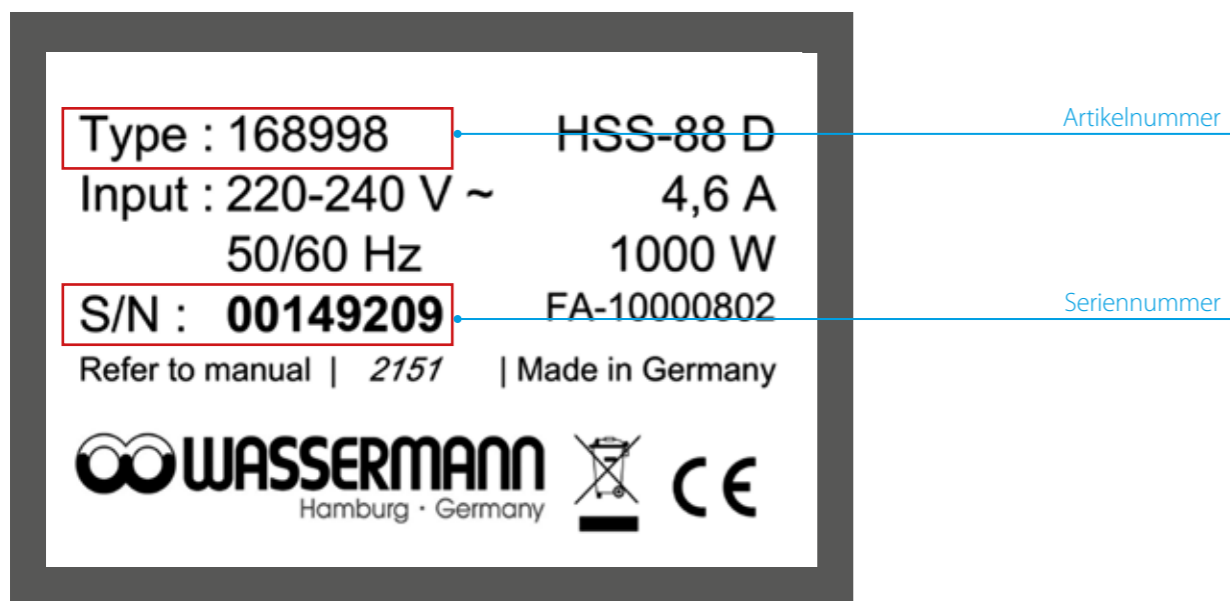
Gebinde	µm	Artikel Nr.
8 kg Kanister	50	656020
15 kg Kanister	50	656021
8 kg Kanister	125	656019
15 kg Kanister	125	656022

Allgemeine Informationen

Service & Ersatzteile

Wassermann Produkte bieten Ihnen höchste Qualität und neueste Technologie. Unser optimal aufeinander abgestimmtes Produkt-Portfolio ist darauf ausgerichtet, die Leistungsfähigkeit der Geräte voll auszunutzen und unseren Kunden viele Jahre eine wirtschaftliche Arbeitserleichterung zu garantieren. Nachhaltigkeit und **langfristig lieferbare Zubehör- und Ersatzteile** sind dabei verlässliche Bestandteile unserer Firmenphilosophie.

Die **Seriennummer** ermöglicht eine eindeutige Zuordnung, und vereinfacht es uns somit, eine schnelle und richtige Lösung für Ihr Anliegen zu finden. Das **Typenschild** befindet sich an der Rück- oder rechten Geräteseite.



Beispiel für ein Typenschild auf Ihrem Gerät



Ersatzteil-/ Zubehör-Shop

www.wassermann.hamburg/wassermann-shop/shop.html

Liefer- und Rechnungsadresse müssen sich innerhalb Deutschlands befinden.

Ihre Ansprechpartner

Für Ihr persönliches Anliegen stehen Ihnen in unserem Hause qualifizierte Mitarbeiter zur Verfügung. Nennen Sie uns Ihr Anliegen! Wir freuen uns auf Ihr Feedback!

Vertrieb Inland

Tel: +49 (0)40 730 926 -25 / -26

E-mail: sales@wassermann-dental.com

Vertrieb Ausland

Tel: +49 (0)40 730 926 -20 / -24

E-mail: export@wassermann-dental.com

Technischer Service

Tel: +49 (0)40 730 926 -50

E-mail: service@wassermann-dental.com

Außendienst

Drazen Tonkovic

Key Account Manager

Zahntechniker/ ADM

Mobil: +49 (0)163 730 926 7

Tel: +49 (0)40 730 926 -21

E-mail: dt@wassermann-dental.com

Zentrale

Tel: +49 (0)40 730 926 - 0

E-mail: sales@wassermann-dental.com



Folgen Sie uns auf Facebook
[/WassermannDentalmaschinen](https://www.facebook.com/WassermannDentalmaschinen)



Wassermann Dental-Maschinen GmbH

Rudorffweg 15-17 · 21031 Hamburg

Tel.: +49 (0)40 730 926 -0

sales@wassermann-dental.com

www.wassermann-dental.com

www.wassermann.hamburg

www.facebook.com/WassermannDentalmaschinen

HR.-Nr.: Hamburg HRB 15214

USt-IdNr.: DE 118 02 5998

WEEE-Reg.-Nr.: DE 32827129

EORI-Nr.: DE 3629678

Geschäftsführer: Dipl.-Ing. (FH) Sven Wassermann

Stand 03/2022

Mit dem Erscheinen dieses Katalogs verlieren alle vorherigen Kataloge ihre Gültigkeit. Irrtümer und Druckfehler vorbehalten. Konstruktionsänderungen sind ohne Ankündigung vorbehalten.

Alle Geräte sind serienmäßig lackiert in den Farben: Naturweiß ähnlich RAL 9016 zum Teil kombiniert mit schwarz RAL 9005, Farbtonänderungen sind vorbehalten. Sonderlackierungen gegen Aufpreis möglich.

www.wassermann.hamburg



Wassermann Dental-Maschinen GmbH
Rudorffweg 15-17 · 21031 Hamburg · Deutschland
Tel.: +49 (0)40 730 926 -0
sales@wassermann-dental.com · www.wassermann.hamburg
www.facebook.com/WassermannDentalmaschinen