

ASIGA MAX™

Kompaktowa drukarka 3D do zastosowań stomatologicznych. Niewielkie wymiary. Technologia DLP o dużej szybkości.

Do wszystkich zastosowań

Zakres materiałów oraz zaawansowana technologia druku 3D pozwala na wykonywanie łyżek wyciskowych, modeli, szablonów chirurgicznych, protez szkieletowych, masek dziąsłowych oraz szyn.

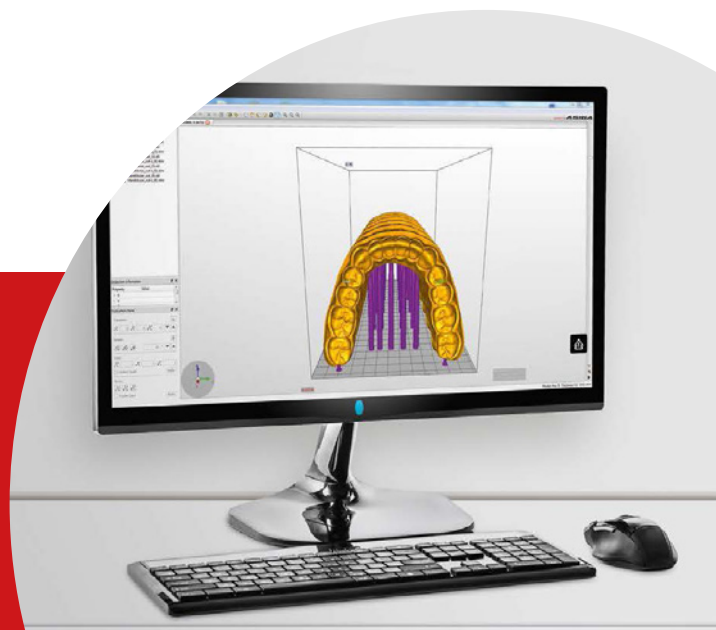


Daje możliwość bezstopniowej regulacji grubości warstwy. Wyposażona w czujnik odpowiadający za równomierną polimeryzację żywicy. Możliwość bezprzewodowego połączenia się z siecią lokalną. Oprogramowanie do sterowania i kontroli urządzenia obsługiwane jest przez dowolną przeglądarkę internetową. Urządzenie może być obsługiwane poprzez dotykowy panel. Wyposażona w inteligentny system pozycjonowania

obiektów, który zapewnia uzyskiwanie prawidłowych wydruków. Wbudowany chip RFID informuje użytkownika o konieczności wymiany kuwety. Urządzenie jest objęte indywidualnym wsparciem ze strony producenta przez cały okres użytkowania.

Dane techniczne Asiga MAX™

Technologia druku / źródło światła: projektor DLP / LED-UV
 Dokładność (XY): 62 μ m
 Dokładność warstwy: 1 μ m - 100 μ m
 Prędkość druku: 18 mm - 36 mm
 Platforma robocza (szer. x głęb. x wys.): 119 mm x 67 mm x 75 mm
 Temperatura pracy: 30-40 °C
 Długość fali: 385 nm
 Wymiary (szer. x głęb. x wys.): 260 mm x 380 mm x 370 mm
 Waga: 17.5 kg



Akcesoria do druku



SCHEU
Dental Technology

LC-6 Light Oven

Urządzenie do końcowej polimeryzacji wydrukowanych obiektów. Posiada 2 źródła światła: UV-A oraz niebieski. Pracuje w zakresie długości fal około 350 - 450 nm (UV-A - maks. 370 nm oraz niebieskie światło maks. 450 nm).

Szczelne, ergonomiczne opakowania z żywicą chronią materiał przed promieniowaniem UV.



Kuweta Asiga MAX™

System kuwet do drukarki Asiga MAX™ gwarantuje łatwą wymianę oraz uzupełnianie żywicy. W ofercie posiadamy kuwety o różnych pojemnościach 1l, 2l, 5l lub 10l. Każda kuweta jest wyposażona w chip RFID, który rozpoznaje objętość obiektu.



Żywice do druku



IMPRIMO® LC Model

Fotopolimeryzująca żywica do wykonywania modeli (pełnych i wydrążonych), np. z wyjmowanymi filarami.



IMPRIMO® LC Gingiva

Elastyczna żywica przeznaczona do wykonywania masek dziąsłowych stosowanych w implantoprotetyce.



IMPRIMO® LC IBT

Żywica do wykonywania szyn transferowych do zamków w technice pośredniej.



IMPRIMO® LC Impression

Żywica przeznaczona do wykonywania łyżek indywidualnych. Nie wywołuje alergii.



IMPRIMO® LC Splint

Żywica przeznaczona do wykonywania szyn nagryzowych oraz szablonów chirurgicznych.



IMPRIMO® LC Cast

Żywica spalająca się bezresztkowo, przeznaczona do drukowania np. płyt protez szkieletowych do dalszego odlewania z metalu.

DENON
DENTAL

Denon Dental ul. Kolejowa 49 Konstancin-Jeziorna tel. 22 717 58 70 www.dental.pl