



### Koszty:

Opłata za kurs obejmuje materiały wykorzystywane w trakcie kursu, lunch, certyfikat oraz bilet na komunikację miejską. Koszty przelotu oraz hotelu nie są wliczone w opłatę.

### Jak dojechać do Bremy?

Międzynarodowy port lotniczy w Bremie obsługuje non-stop loty z głównych europejskich i niemieckich lotnisk. Więcej informacji: [www.airport-bremen.de/en/nc](http://www.airport-bremen.de/en/nc).

Przejazd tramwajem z lotniska do centrum miasta zajmuje jedynie 15 min. Istnieje także możliwość podróży samolotem do Hamburga lub Hanoveru i dalej pociągiem do Bremy (ok. 1 godz.)

### Dalsze informacje i rejestracja:

academia • dental  
Tel. +49 421 2028-372 · Fax +49 421 2028-395  
E-Mail [office@academia-dental.de](mailto:office@academia-dental.de)  
[www.academia-dental.de](http://www.academia-dental.de)  
[www.facebook.com/academia.dental](https://www.facebook.com/academia.dental)

### Zakwaterowanie w Bremie

Pensjonat „Stephani” - (ceny na rok 2016)  
• Pokój 1-osobowy: 47,- € incl. nocleg ze śniadaniem  
• Pokój 2-osobowy: 66,- € incl. nocleg ze śniadaniem  
• Dalsze informacje: [www.gaestehaus-stephani.de](http://www.gaestehaus-stephani.de)

[www.academiadental.de](http://www.academiadental.de)

BEGO Bremer Goldschlägerei Wilh. Herbst GmbH & Co. KG  
academia • dental  
Wilhelm-Herbst-Str. 1 · 28359 Bremen, Germany  
Tel. +49 421 2028-372 · Fax +49 421 2028-395  
E-Mail [office@academia-dental.de](mailto:office@academia-dental.de)  
[www.academia-dental.de](http://www.academia-dental.de)  
[www.facebook.com/academia.dental](https://www.facebook.com/academia.dental)

Przedstawiciel BEGO w Polsce:  
Denon Dental Sp. z o.o.  
ul. Kolejowa 49 · 05-520 Konstancin-Jeziorna  
Tel. + 48 22 717 58 70 · Fax + 48 22 717 58 85  
[www.dental.pl](http://www.dental.pl) · [www.dentalshop.pl](http://www.dentalshop.pl)



szkolenia  
w j.angielskim

prowadzone w siedzibie  
BEGO, Brema, Niemcy

**INTERNATIONAL  
TRAINING COURSES 2016**  
academia • dental



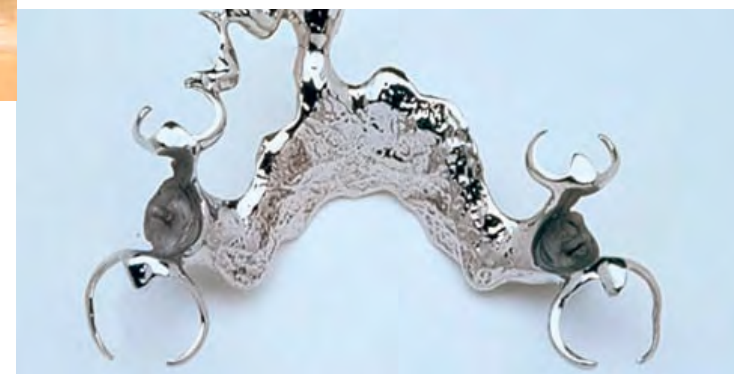


## Kurs wykonywania protez częściowych

- Termin kursu: 12–16 września, 2016
- Opłata za kurs: 750,- € plus VAT

(600,- € plus VAT dla absolwentów academia • dental)  
Tematyka kursu: planowanie i pomiary modeli związane z wykonywaniem protez klamrowych, ponadczasowe prace kombinowane o funkcjonalnym charakterze, protezy szkieletowe szczęki i żuchwy (protezy klamrowe) itp.

*Course content: planning and measuring different clasp-supported partial dentures; timeless partial denture constructions combined with functional design; composition of a maxillary and mandibular partial denture frame (clasp prosthesis); etc.*



## Moduł II: Protezy stałe

- Termin kursu: 6 - 17 czerwca 2016
- Opłata za kurs: 1400,- € plus VAT

Tematyka kursu: Wprowadzenie do implantologii - koncepcje protetyczne. Jak poradzić sobie z trudną pozycją implantów? Wybór łącznika w oparciu o zestaw asortymentowy, Wykonywanie podbudowy z dwoma elementami połączeniowymi (łączniki indywidualne). Część „Hands-on” - praca z wykorzystaniem oprogramowania 3Shape (DentalDesigner, Abutment-Designer™) oraz skanera 3D, aspekty materiałowe (ceramika cyrkonowa i metaloceramika); Wykorzystanie Sub-Tec Universal do uzyskiwania prawidłowego profilu wyłaniania; Indywidualny 3 punktowy most na implantach.

*Course content: introduction to implantology – prosthetic concepts, how to handle difficult implant positions; choice of abutments according to the assortment set; course work: framework with two connected elements (individual attachment); practical hands-on with 3Shape\* software (DentalDesigner, Abutment-Designer™) and scanner; material aspects (zircon ceramic and metal ceramics); using Sub-Tec Universal to support an emergence profile; individual 3 unit zircon dioxide bridge on implants*

## Kurs dla ceramistów

(poziom zaawansowania - średni)

- Termin kursu: 25-29 lipca 2016
- Opłata za kurs: 750,- € plus VAT

(600,- € plus VAT dla absolwentów academia • dental.

Tematyka kursu: most w odcinku przednim (tradycyjna metoda odlewania) z wykorzystaniem metaloceramiki (VITA VM 13\*); pojedyncza korona wykonana z tlenku cyrkonu licowana ceramiką cyrkonową (VITA VM 9\*); Kurs obejmować będzie tematykę związaną z wykonywaniem ponadczasowych uzupełnień ceramicznych. Technicy zapoznają się z możliwościami licowania prac różnymi technikami.

*Course content: a three-unit incisal bridge (conventional casting technique) with metal ceramic (VITA VM 13\*); a molar single crown made of zircon dioxide with zircon ceramic (VITA VM 9\*), etc. The course contains the full range of timeless ceramic restorations. Dental technicians may become familiar with different possibilities of ceramic veneering techniques.*

## Kurs dot. techniki frezowania

- Termin kursu : September 26th–28th, 2016
- Opłata za kurs: 320,- € plus 19 % VAT

Tematyka kursu: wykonywanie indywidualnych elementów retencyjnych, teleskopów pierścieniowych, pełnych teleskopów, ramion odciążających, wykonywanie koron pierwotnych i frezowanie w wosku, sterowanie ekspansją, praca z masą osłaniającą; techniki odlewowe; frezowanie w metalu i wykończanie powierzchni; wykonywanie elementów wtórnych i odlewanie precyzyjne, sterowanie ekspansją do uzyskiwania indywidualnych efektów, dokładność dopasowania dzięki ekspansji, sterowanie frykcją.

*Course content: construction of individual retaining elements; ring telescope, full telescope, stress distribution arm; manufacturing of primary crowns and wax milling; spruing, expansion control, investing, and casting techniques; metal milling and surface finishing; manufacturing of secondary elements and precision casting; fitting accuracy by individual expansion control; fitting and adjusting the friction, etc.*